

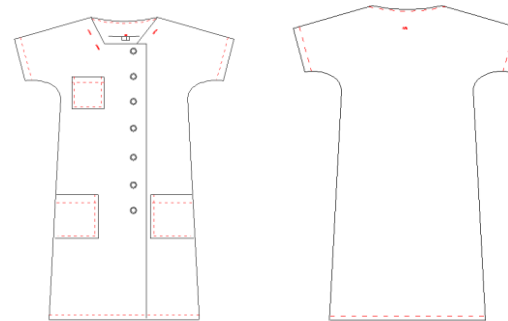


Coloris

W01P9 Blanc

Descriptif :

- Blouse femme
- Encolure carrée
- Ouverture déportée fermée par boutons pressions
- Manches courtes kimonos ourlées
- 1 poche poitrine et 2 poches hanches plaquées
- Bas ourlé
- Longueur 110cm fixe



Matière

65% Polyester - 35% Coton
210gr/m²

Tailles

00 à 10

Entretien

