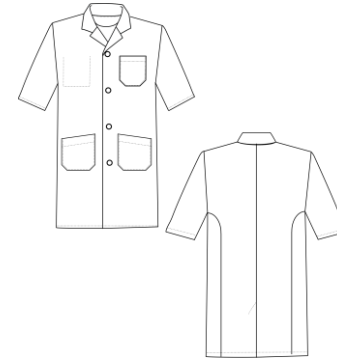




**Descriptif :**

- Blouse homme ouverte
- Col tailleur
- Ouverture milieu devant fermée par boutons pressions
- Manches courtes montées ourlées
- 1 poche poitrine + 2 poches hanches + 1 poche intérieure
- Couture milieu dos avec fente
- Découpe princesse
- Bas ourlé
- Longueur 110cm fixe



**Coloris**

W0110 Blanc

**Matière**

65% Polyester - 35% Coton  
210gr/m<sup>2</sup>

**Tailles**

00 à 10

**Entretien**

