

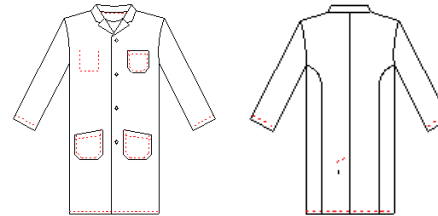


Coloris

W0110 Blanc

Descriptif :

- Blouse homme
- Col tailleur
- Ouverture milieu devant fermée par boutons pressions
- Manches longues montées ourlées
- 1 poche poitrine + 2 poches hanches + 1 poche intérieure
- Couture milieu dos avec fente
- Découpe princesse
- Bas ourlé
- Longueur 110cm fixe



Matière

65% Polyester - 35% Coton
210gr/m²

Tailles

00 à 10

Entretien

