

SUPPORTS
VÉLOS



Borne **NÉO**

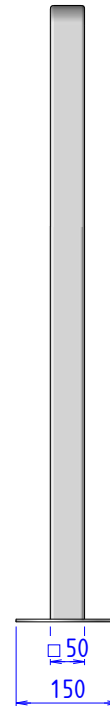
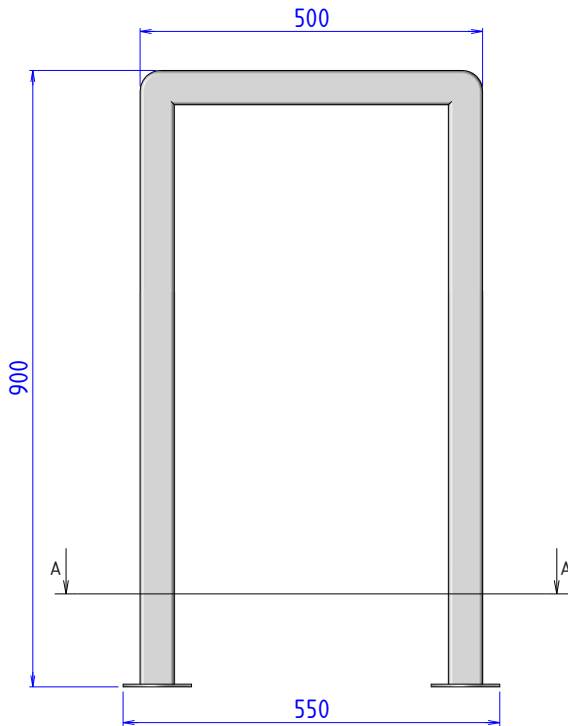
+ PRODUIT

- Pour 2 vélos
- Sécurisation du vélo en 3 points
- Un design épuré pour une excellente intégration





Borne NÉO



DIMENSIONS	
Largeur (mm)	500
Hauteur (mm)	900
Entraxe préconisé entre chaque borne (m)	1.00



2 Maxi

Génie civil à votre charge.

Garantie 5 ans, pièce et main d'oeuvre, sauf vandalisme, accident ou tempête (vent > 130 km/h)

CONSTRUCTION

- Structure en tube acier galvanisé : 50 x 50 x 3 mm
- Fixé au sol sur platine ovale en acier

FINITION

- Galvanisation à chaud
- Peinture polyester thermodurcissable cuite à 200°C, insensible aux U.V. Couleur au choix dans la gamme RAL

FIXATIONS

- Fixation par vis d'ancrage M12/65 sur dalle béton ou plots béton

PRÉCAUTIONS

- Le support doit impérativement être installé sur un sol béton pour garantir sa tenue.

Désignation UGAP	Référence fournisseur	N Article LIVRE	N Article INSTALLE
Appui vélo arceau Néo peint h. 90 cm - - -	27635	4216444	4216372