

## Milieux de séparation des lymphocytes PANCOLL

Solution prête à l'emploi et stérile à base de FICOLL, solution constituée d'un polysaccharide et poids moléculaire de 400 000 daltons.

- Destinée à la préparation de solution lymphocytaires à partir de sang total
- Se conserve entre 2 °C et température ambiante
- Certificat de qualité disponible
- pH 6,5 - 7,5 pour tous les types

### PANCOLL Humain

- PANCOLL Humain densité : 1,077 g/ml
- Osmolarité : 280 - 300 mOSM/kg

Référence	Densité	Osmolarité	pH	Volume (ml)	€ HT
500201	1,077 g/ml	280-300	6,5 - 7,5	100	NC -
500205	1,077 g/ml	280-300	6,5 - 7,5	500	NC -

### PANCOLL Animal

- PANCOLL Animal densité : 1,077 g/ml
- Osmolarité : 255 - 275 mOSM/kg

Référence	Densité	Osmolarité	pH	Vol. (ml)	€ HT
P04-63100	1,077 g/ml	255-275	6,5 - 7,5	100	Sur demande
P04-63500	1,077 g/ml	255-275	6,5 - 7,5	500	Sur demande

## Milieux LSM (lymphocytes separation medium)

- Osmolarité 290 + 20 mOsm
- Viscosité basse : isolation in vitro des lymphocytes à partir du sang total

CORNING

Référence	Référence CORNING	Désignation	Vol. (ml)	€ HT
702627	25-072-CI	Milieu LSM - Densité 1077-1080 g/mL	100	NC -
702628	25-072-CV	Milieu LSM - Densité 1077-1080 g/mL	500	NC -

### PANCOLL Souris

- PANCOLL souris, densité 1,086 g/ml
- Osmolarité : 270-290 mOSM/kg

Référence	Densité	Osmolarité	pH	Vol. (ml)	€ HT
P04-64100	1,086 g/ml	270-290	6,5 - 7,5	100	Sur demande
P04-64500	1,086 g/ml	270-290	6,5 - 7,5	500	Sur demande

### PANCOLL Monocytes\*

- PANCOLL souris, densité 1,068 g/ml
- Osmolarité : 310-330 mOSM/kg

Référence	Densité	Osmolarité	pH	Vol. (ml)	€ HT
P04-68100*	1,068 g/ml	325-355	6,5 - 7,5	100	Sur demande
P04-68500*	1,068 g/ml	325-355	6,5 - 7,5	500	Sur demande

\* Références sur demande

## PHA-M (Phytohaemagglutinine)

- Stimule la prolifération des lymphocytes en culture
- Utilise aussi pour la séparation des leucocytes du sang total



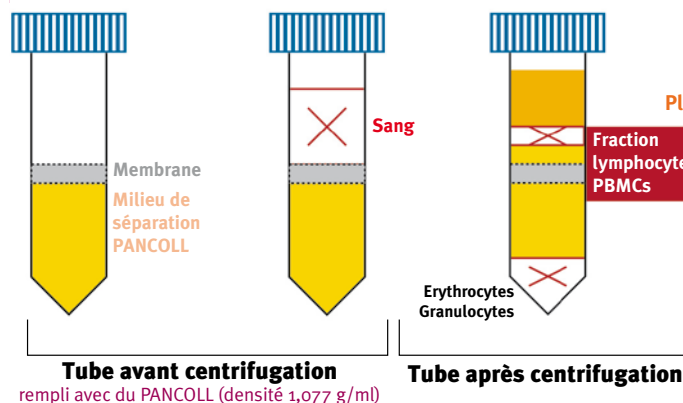
Référence	Désignation	Volume	€ HT
L3010-005	Phytohaemagglutinine en liquide	5 ml	NC -

## Milieux de séparation des lymphocytes

Référence	Désignation	Vol. (ml)	€ HT
L0560-100	Milieu de séparation des lymphocytes	100	NC -
L0560-500	Milieu de séparation des lymphocytes	500	NC -



## Tubes Leucosep "prêts à l'emploi"



- Réduit les risques de contamination
- Gain de temps
- Stable 36 mois entre 2 et 20 °C
- Conserver à l'abri de la lumière

### Pré-remplis PANCOLL humain MSL

Référence	Désignation	Tubes	Volume MSL	€ HT
016760F	Portoir de 25 tubes	50 ml	15 ml	NC -
016765F	Portoir de 50 tubes	10 ml	3 ml	NC -

### Pré-remplis PANCOLL animal

Référence	Désignation	Tubes	Volume MSL	€ HT
016775F	Portoir de 50 tubes	10 ml	3 ml	NC -

## Gradient de densité Ficoll et Percoll

### Ficoll-Paque Premium

- Solution prête à l'emploi pour la séparation des cellules mononucléées du sang
- Constitué d'un polymère de sucrose
- Stérile

Référence	Désignation	Densité (g/ml)	Volume (ml)	Unités/carton	€ HT/carton
17-5446-02	Ficoll-Paque Premium 1,084	1,084	100	6	NC -
17-5446-52	Ficoll-Paque Premium 1,073	1,073	100	6	NC -

### Ficoll en poudre

Référence	Désignation	Poids	€ HT
17-0300-05	Ficoll PM 400	5 kg	NC -
17-0300-10	Ficoll PM 400	100 g	NC -
17-0300-50	Ficoll PM 400	500 g	NC -
17-0310-10	Ficoll PM 70	100 g	NC -
17-0310-50	Ficoll PM 70	500 g	NC -

### Percoll

- Constitué de particules de silice colloïdal entouré de PVP (Percoll) ou de silane (Percoll Plus)
- Densité : 1,130 g/ml



Référence	Désignation	Volume (ml)	Unités/carton	€ HT/carton
17-0891-09	Percoll	1000	6	NC -
17-5445-01	Percoll Plus	1000	1	NC -
17-5445-02	Percoll Plus	250	1	NC -