



# DD-35 GOLD ET2

## Séchoirs GOLD



### EASY TOUCH 2

Ecran tactile 7" convivial et programmable ET2.  
Connexion USB.  
Plateforme en ligne gratuite pour la programmation, la télémétrie, l'analyse de données  
Affichage de vidéos (pubs, instructions, etc.)  
37 langues disponibles



### FONCTIONNALITÉS

Inversion de sens du tambour standard  
Tambour inox standard  
Variateur de fréquence standard



### EFFICIENCE

**CARE DRY** - Contrôle de l'humidité intelligent avec mesure précise de température à l'entrée d'air du tambour  
**AIR RE-CYCLE** - Système de recirculation d'air efficace  
**ISOLATION THERMIQUE** - Circuit d'air complet et hublot double vitrage  
**OPTIMAL FLOW** - nouveau système d'optimisation du flux d'air  
Grand filtre à peluches tiroir



### POLYVALENCE

Fait-sur-mesure - personnalisation  
**WET CLEANING**



### CONNECTIVITÉ

**Communication Danube Online - IoT standard**  
Service technique à distance  
Gestion de blanchisseries



### ERGONOMIE

Filtre à peluches tiroir, maille en acier inox  
Grand diamètre de porte  
Sens d'ouverture de porte ajustable sur site



### MAINTENANCE

Panneau de commande rabattable : accès facile et ergonomique  
Menu technique : statistiques, récupération de données pour le SAV, mises à jour logicielles, etc.  
Accès facile aux composants



### AUTRES

Carrosserie en skinplate gris, aspect inox  
**NOUVEAU** : transmission par motoréducteur sur modèles DD-45 à 80  
**SPRINKLER** - Système anti-incendie  
**SOFT DRY** - Nouvelles perforations du tambour  
**COOL DOWN** - anti-froissement en fin de cycle  
Chauffage électrique, gaz ou vapeur  
Homologation CE



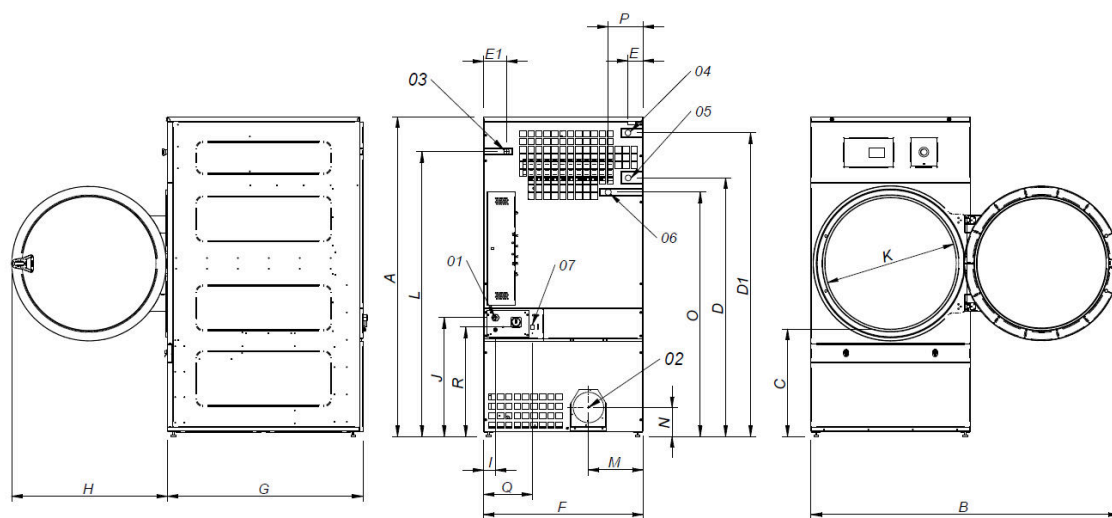
### OPTIONS

- Licence IoT - Danube Online
- NG Séchoir chauffage gaz naturel (propane standard)
- RD Ouverture de porte opposée 11-35
- TR Modèle tropicalisé (ET2)
- DS Dosificateur / pulverisateur de parfum
- AF panneau arrière avec filtre air de 11 à 35
- F06 filtre peluches mailles 0,6mm (standard 0,3mm)
- F12 Filtre peluches mailles 1,2mm (standard 0,3mm)
- SSC Carrosserie inox 35
- SSF Panneau frontal inox 28, 35
- BSS batterie vapeur inox 28-35
- LPB Batterie vapeur basse pression 28,35
- 400V 3N 60 Hz DD- 11-35
- 230V 3~ 60 Hz DD-11,35 G/S
- 440/480V 3~ 60 Hz DD-22-35
- WB Emballage bois 35

CAPACITE ET TAMBOUR	UNIT.	DD-35 GOLD ET2
Capacité 1/18	Kg	36,7
	lb	80,8
Capacité 1/20	Kg	33
	lb	72,8
Ø Tambour	mm	947
	inch	37,28
Longueur tambour	mm	936
	inch	36,85
Volume tambour	l	660
	cu ft	23,30
Ø Porte	mm	802
	inch	31,57
Hauteur centre porte	mm	1.040
	inch	40,94
Hauteur du sol au bas de porte	mm	578
	inch	22,74
CHAUFFAGE ÉLECTRIQUE		
Capacité d'évaporation	L/h	31,50
	US gallon/h	8,3
Production horaire	Kg/h	63,90
	lb/h	140,9
Puissance chauffage installée	kW	36
Puissance électrique installée	kW	37,35
Moteur tambour	kW	0,55
CHAUFFAGE GAZ		
Capacité d'évaporationn (mod. gaz)	L/h	34,70
	US gallon/h	9,167
Production horaire (mod. gaz)	Kg/h	73,30
	lb/h	161,6
Puissance chauffage installée gaz	kcal/h	35276
	Btu/h	139986,5
Puissance chauffage installée gaz	kW	41
Puissance électrique installée	kW	1,35
Consommation instantanée gaz propane (G31)	Kg/h	3,51
	lb/h	7,74
Consommation instantanée gaz naturel (G20)	m³/h	4,34
	cfm	2,55
Ø Entrée gaz	BSPP ISO 228-1	1/2"
CHAUFFAGE VAPEUR		
Puissance chauffage installée (vapeur)	kW	50,10
	Btu/h	170948
Puissance électrique installée	kW	1,35
Consommation vapeur (8 barG) - Standard	kg/h	89
Consommation vapeur (116 psiG)	lb/h	107,2
Pression vapeur	barG	6 - 9
	psiG	87 - 130,5
Entrée et sortie vapeur standard	BSPT- ISO7.1	1"
Entrée et sortie vapeur standard	NPT ANSI B1.20.1 Tapered	1"
Consommation vapeur (5 barG) - Basse pression	kg/h	93
Consommation vapeur (72,5 psiG) - Basse pression	lb/h	112
Pression vapeur (basse pression)	barG	3 - 6
	psiG	43,5 - 98
Entrée - Sortie vapeur - Basse pression	BSPT- ISO7.1	1" 1/2
CHAUFFAGE À L'HUILE THERMIQUE		
Puissance chauffage installée	kW	-
Puissance électrique installée	kW	-
Consommation de fluide (T max 175°C)	m3/h	-



Raccordement de l'huile thermique	BSP	-	
VENTILATION			
Puissance moteur ventilateur	kW	0,75	
Débit d'air nominal	m³/h	1.500	
	cfm	882,87	
Ø Sortie buées	mm	200	
Ø Sortie buées	inch	7,87	
ÉMISSION DE CHALEUR			
Émission totale de chaleur max.	kW	2,88	
	Btu/h	9832,7	
Émission maximale de chaleur frontale	kW	1,8	
	Btu/h	6145,5	
CONNEXIONS		E	G / S
Tension 230V - I + N + T	Nº x mm² / A	-	3 x 1,5 / 16A
Tension 230V - III + T	Nº x mm² / A	4 x 50 / 125A	3 x 1,5 / 16A
Tension 400V - III + N + T	Nº x mm² / A	5 x 16 / 63A	3 x 1,5 / 16A
DIMENSIONS NETTES / D. AVEC EMBALLAGE			
Largeur nette / brute	mm	985 / 1.065	
	inch	38,78 / 41,93	
Profondeur nette / brute	mm	1.210 / 1.310	
	inch	47,64 / 51,57	
Hauteur nette/brute (* chauffage enlevé)	mm	1.975 / 2.080	
	inch	77,76 / 81,89	
Poids net / brut	Kg	260 / 285	
	lb	573,20 / 628,32	
AUTRES			
Niveau sonore	dB	65	



- 01 CONNEXION ELECTRIQUE
- 02 SORTIE BUEES Ø200
- 03 CONNEXION GAZ 1/2"
- 04 CONNEXION VAPEUR 1"
- 05 SORTIE CONDENSATS 1"
- 06 VANNE D'EAU ANTI-INCENDIE 3/4"
- 07 CONNEXION ETHERNET

	A	B	C	D	D1	E	E1	F	G	H	I	J	K	L	M	N	O	P	Q	R
DD-28	1975*	1910	660	1590	1875	102	130	985	1054	970	70	730	802	1760	337	178	1510	215	301	676
DD-35	1975*	1910	660	1590	1875	102	130	985	1210	970	70	730	802	1760	337	178	1510	215	301	676

\* Mesure avec pieds montés (30mm)

