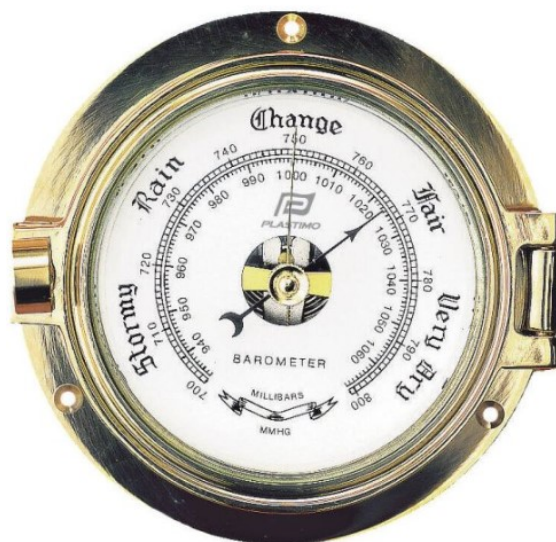


## Baromètre laiton hublot 4"



### Description

Baromètre présenté dans un boîtier hublot en laiton massif.

Mouvement anéroïde haute sensibilité avec chaîne métallique intégrale.

2 échelles : mbar et mmHg.

Verre biseauté.

Diamètre hors tout : 13 cm

Matière : Laiton

Modèle 4"

Diamètre : 8,8 cm

