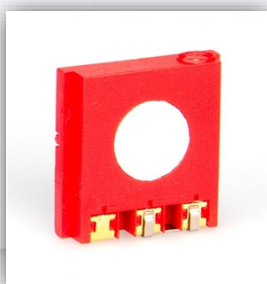


**CELLULE À OXYDATION CATALYTIQUE
GAMME 100% LIE OU 5% V/V**

- Incrément de 1% LIE (ou 0,1%v/v)
- Cellule résistant à l'H₂S (1000 ppm/hr) et aux silicones
- T₉₀ < 20 secondes (méthane)
- Dérive du signal < 5%/mois
- Linéarité : Linéaire /- < 3% (méthane)
- Durée de vie moyenne : supérieure à 5 ans

**Code article
SR_W_MP75C****CELLULE ÉLECTROCHIMIQUE 3 ÉLECTRODES
GAMME 0-500 PPM**

- Incrément de 1 ppm
- Cellule supportant une concentration maximale de 1500 ppm
- T₅₀ < 10 secondes
- T₉₀ : 15 à 20 secondes
- Bruit de fond (air frais) : -4.0 ppm à 2.0 ppm
- Décalage du Zéro (20 à 40°C) < -2.0 ppm équivalent
- Dérive du signal < 5% par an
- Répétabilité < - 3%
- Linéarité : Linéaire /- < 5%
- Durée de vie moyenne : supérieure à 5 ans

**Code article
SR_M_MC****CELLULE ÉLECTROCHIMIQUE 3 ÉLECTRODES
GAMME 0-25% VOL**

- Incrément de 0,1 vol
- T₅₀ : 4 secondes
- T₉₀ : 8 secondes
- Temps moyen pour atteindre l'alarme basse (19,5%) < 1,5 secondes
- Répétabilité < - 1%
- Linéarité : Linéaire (Plus gros écart constaté de 0,5 % à la concentration de 10% vol)
- Durée de vie moyenne : 5 ans

**Code article
SR_X3P****CELLULE ÉLECTROCHIMIQUE 3 ÉLECTRODES
GAMME 0-100 PPM**

- Incrément de 0,1 ppm
- Résolution de 0,2 ppm
- Cellule supportant une concentration maximale de 1000 ppm
- T₅₀ < 10 secondes
- T₉₀ : 25 à 40 secondes
- Bruit de fond (air frais) : -2.0 ppm à 1.0 ppm
- Décalage du Zéro (20 à 40°C) < -0.2 ppm équivalent
- Dérive du signal < 5% par an
- Répétabilité < - 2%
- Linéarité : Linéaire
- Durée de vie moyenne : 5 ans

**Code article
SR_H_MC**