

CELLULE 1-SERIES ÉLECTROCHIMIQUE 3 ÉLECTRODES GAMME 0-1 000 PPM



- Incrément de 1 ppm
- Cellule supportant une concentration maximale de 2000 ppm
- T90 <20 secondes
- Compensation électronique (air frais) </-3.0ppm
- Décalage du Zéro (-40 to 60°C) </-1.2ppm équivalent
- Dérive du signal <5% par an
- Répétabilité </- 2%
- Linéarité : Linéaire +/- <5%
- Durée de vie moyenne : 5 ans

Code article
SR_M1_1S

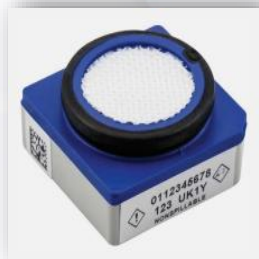
CELLULE 1-SERIES ÉLECTROCHIMIQUE 2 ÉLECTRODES GAMME 0-30% VOL



- Incrément de 0,1 vol
- T90 <15 secondes
- Dérive du signal <2% par mois
- Impact de la T° : 0.2% du signal/°C
- Impact de la Pression : <0.02% du signal/mBar
- Durée de vie moyenne : 5 ans

Code article
SR_X1_1S

CELLULE 1-SERIES ÉLECTROCHIMIQUE 3 ÉLECTRODES GAMME 0-200 PMM



- Incrément de 0,1 ppm
- Cellule supportant une concentration maximale de 1000 ppm
- T90 <30 secondes
- Compensation électronique (air frais) </-0.5ppm
- Décalage du Zéro (-40 to 55°C) </-3ppm équivalent
- Dérive du signal <5% par an
- Répétabilité </- 5%
- Linéarité : Linéaire +/- <5%
- Durée de vie moyenne : 5 ans

Code article
SR_H1_1S

CELLULE 4-SERIES ÉLECTROCHIMIQUE 3 ÉLECTRODES GAMME 0-100 PPM OU 0-1 000 PPM



- Incrément de 1 ppm
- T50 <20 secondes
- Dérive du signal <5% par 6 mois
- Linéarité : <10% de la pleine échelle
- Durée de vie moyenne : supérieure à 2 ans

Code article
SR_A04

CELLULE 4-SERIES ÉLECTROCHIMIQUE 3 ÉLECTRODES GAMME 0-30 PPM



- Incrément de 0,1 ppm
- T50 <25 secondes
- Dérive du signal <5% par mois
- Linéarité : <5% de la pleine échelle
- Durée de vie moyenne : Supérieure à 2 ans

Code article
SR_ZR04



CELLULE 4-SERIES ÉLECTROCHIMIQUE 3 ÉLECTRODES GAMME 0-50 PPM

- Incrément de 0,1 ppm
- T50 <20 secondes
- Dérive du signal <10% par 6 mois
- Linéarité : <2% de la pleine échelle
- Durée de vie moyenne : Supérieure à 2 ans

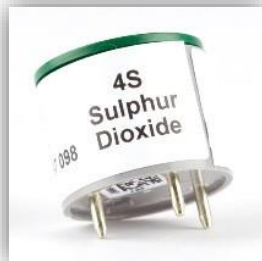
Code article
PS_RC10



CELLULE 4-SERIES ÉLECTROCHIMIQUE 3 ÉLECTRODES GAMME 0-20 PPM

- Incrément de 0,1 ppm
- T90 <25 secondes
- Dérive du signal <2% par mois
- Durée de vie moyenne : 2 ans

Code article
SR_NR04



CELLULE 4-SERIES ÉLECTROCHIMIQUE 3 ÉLECTRODES GAMME 0-20 PMM

- Incrément de 0,1 ppm
- T90 <25 secondes
- Dérive du signal <2% par mois
- Linéarité : <5% de la pleine échelle
- Durée de vie moyenne : 2 ans

Code article
PS_RS04



CELLULE 4-SERIES ÉLECTROCHIMIQUE 3 ÉLECTRODES GAMME 0-1 PPM

- Incrément de 0,02 ppm
- T50 <15 secondes
- Dérive du signal <10% tous les 6 mois
- Linéarité : <10% de la pleine échelle
- Durée de vie moyenne : > 18 mois

Code article
PS_G04



CELLULE 4-SERIES ÉLECTROCHIMIQUE 3 ÉLECTRODES GAMME 0-1 PPM

- Incrément de 0,1 ppm
- T90 < 20 secondes
- Dérive du signal <2% par mois
- Durée de vie moyenne : 2 ans

Code article
PS_RD04

**CELLULE 4-SERIES ÉLECTROCHIMIQUE 3 ÉLECTRODES
GAMME 0-1 000 PPM**

- Incrément de 2 ppm
- T90 <90 secondes
- Dérive du signal <2% par mois
- Répétabilité : 2% du signal
- Durée de vie moyenne : 2 ans

Code article
SR_RR04**CELLULE 4-SERIES ÉLECTROCHIMIQUE 3
ÉLECTRODES GAMME 0-20 PPM**

- Incrément de 0,1 ppm
- T90 <25 secondes
- Dérive du signal <2% par mois
- Durée de vie moyenne : 2 ans

Code article
SR_ER04**CELLULE 4-SERIES ÉLECTROCHIMIQUE 3
ÉLECTRODES GAMME 0-5 PMM**

- Incrément de 0,05 ppm
- T90 <60 secondes
- Dérive du signal <2% tous les mois
- Répétabilité : 2% du signal
- Durée de vie moyenne : 2 ans maximum

Code article
SR_P04**CELLULE 4-SERIES ÉLECTROCHIMIQUE 3
ÉLECTRODES GAMME 0-1 PPM**

- Incrément de 0,1 ppm
- T50 <20 secondes
- Dérive du signal <10% tous les 6 mois
- Linéarité : <10% de la pleine échelle
- Durée de vie moyenne : 2 ans

Code article
SR_V04**CELLULE 1-SERIES Infrarouge GAMME 0-5% Vol**

- Incrément de 0,01% Vol
- T50 : 30 secondes
- T90 : 75 secondes
- Dérive du signal <5% par mois
- Linéarité : <5% de la pleine échelle
- Durée de vie moyenne : > 5 ans

Code article
SR_B1_1S