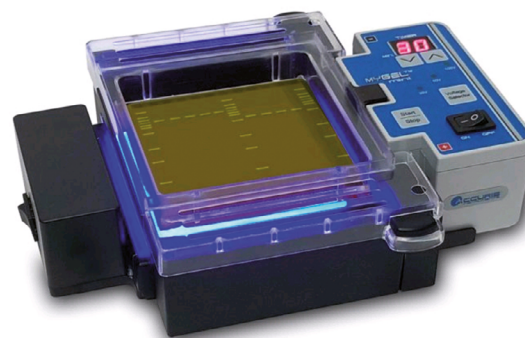


## Système d'électrophorèse et de visualisation en simultanée InstaView

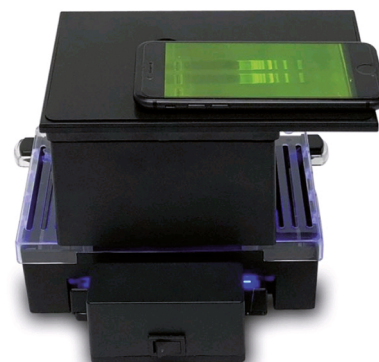
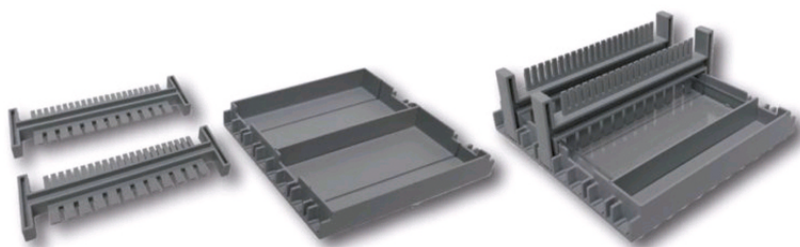
- Système d'électrophorèse couplé à un transilluminateur pour suivre la migration en temps réel
- Gels de taille 10,5 x 10 cm ou 10,5 x 6 cm (12 ou 22 puits)
- Pour visualiser les colorants verts tels que le Midori Green, le Gel Green et l'EmeraldDye
- Transilluminateur à LED bleu 465 nm et un filtre ambré, sans danger pour l'échantillon et l'utilisateur
- Fourni avec une chambre noire pour la prise de photos avec un smartphone
- Disponible avec un générateur à tension réglable (35,5 ou 100 V) et timer (jusqu'à 99 minutes) (Réf. 062876)

## Livré avec :

- + cuve et couvercle
- + deux plateaux (10,5 x 6 cm et 10,5 x 10 cm)
- + deux peignes double face 12 et 22 dents
- + transilluminateur à LED bleu 590 nm avec un filtre ambré
- + chambre noire compatible avec smartphone



Réf.	Désignation	€
<a href="#">062876</a>	Système d'électrophorèse complet avec système de visualisation avec générateur	NC -
<a href="#">062877</a>	Système d'électrophorèse avec système de visualisation, sans générateur	NC -



## Cuves d'électrophorèse verticale OmniPage



- Disponibles en 3 tailles
- Construction moulée par injection, durable et antifuite
- Electrodes en platine à connecteurs plaqués or, faciles à remplacer
- Peignes MC utilisables avec les pipettes multicanaux
- Exécutent jusqu'à 4 gels à la fois

Modèle	OmniPage Mini	OmniPage Mini-Wide	OmniPage Wave
Dim.(l x p x h) (mm)	190 x 130 x 150	260 x 160 x 160	300 x 180 x 270
Vol. tampon (mini/maxi) (ml)	250 / 1200	600 / 2800	1200 / 5600
Contenu du pack	Cuve d'électrophorèse, 1 couvercle, 2 plaques en verre avec espaceurs ép. 1 mm, 2 plaques externe en verre, 2 peignes, 1 base de coulage, 1 refroidisseur pour solution tampon		
Dim. plaques (l x h) (cm)	10 x 10	20 x 10	20 x 20
Dim. gel (l x h) (cm)	7,5 x 8	18 x 8	16 x 17
Nb. d'échantillons max. / gel	20	48	48
Nb. d'échantillons max. tot.	80	192	192
Peignes fournis	12 dents ép.1 mm	24 dents ép.1 mm	24 dents ép.1 mm
Réf.	<a href="#">263246</a>	<a href="#">263247</a>	<a href="#">263248</a>
€	NC -	NC -	NC -



## Peignes MC pour OmniPage Mini-Wide et Wave

Réf.	Nombre de puits	Épaisseur (mm)	Volume/puits (µl)	€
<a href="#">263257</a>	18	0,75	40	NC -
<a href="#">263258</a>	36	0,75	20	NC -
<a href="#">263259</a>	18	1	50	NC -
<a href="#">263260</a>	36	1	25	NC -
<a href="#">263261</a>	18	1,5	80	NC -
<a href="#">263262</a>	36	1,5	40	NC -
<a href="#">263263</a>	18	2	100	NC -
<a href="#">263264</a>	36	2	50	NC -

## Peignes MC pour OmniPage Mini

Réf.	Nombre de puits	Épaisseur (mm)	Volume/puits (µl)	€
<a href="#">263249</a>	8	0,75	40	NC -
<a href="#">263250</a>	16	0,75	20	NC -
<a href="#">263251</a>	8	1	60	NC -
<a href="#">263252</a>	16	1	25	NC -
<a href="#">263253</a>	8	1,5	80	NC -
<a href="#">263254</a>	16	1,5	40	NC -
<a href="#">263255</a>	8	2	120	NC -
<a href="#">263256</a>	16	2	50	NC -