

Bonbonnes en polyéthylène haute densité, avec robinet

Bonbonnes rectangulaires HDPE à robinet Nalgene™

thermo
scientific

- Forme rectangulaire
- Excellente résistance aux produits chimiques
- Graduations moulées
- Avec poignée en acier inoxydable
- En polyéthylène haute densité

| Capacités nominales (l) | 9 | 20 |
|-------------------------|------------------------|------------------------|
| Dimensions (mm) | 216 x 146 x 356 | 318 x 219 x 381 |
| Réf. | 029131 | 029132 |
| € | NC - | NC - |

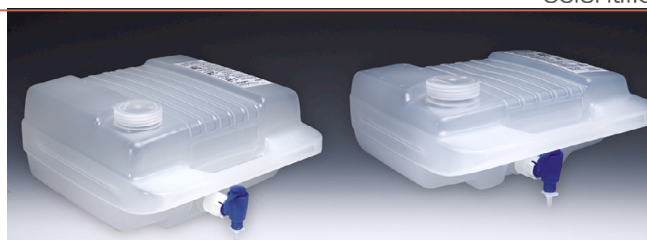


Bonbonnes basses en HDPE Nalgene™

thermo
scientific

- Autoclavables, excellente résistance chimique
- Empilables, conception basse, facilite le positionnement en espace étroit
- Bouchon et robinet en polypropylène

| Capacité (l) | 8 |
|----------------|------------------------|
| L x P x H (mm) | 356 x 305 x 152 |
| Matériau | HDPE |
| Réf. | 029452 |
| € | NC - |



Bonbonnes en HDPE hexagonales ou rondes Azlon®

DWK
LIFE SCIENCES

- En HDPE, non autoclavables
- Poignée de transport
- Col étroit, bouchon noir
- Bonne résistance aux produits chimiques

| Vol. (l) | Largeur (mm) | Hauteur (mm) | Col (mm) | Poignée | Réf. | € |
|-------------------------|--------------|--------------|----------|---------|------------------------|------|
| Forme hexagonale | | | | | | |
| 5 | 160 | 340 | 49 | 1 | 090084 | NC - |
| 10 | 220 | 370 | 49 | 1 | 090085 | NC - |
| Forme ronde | | | | | | |
| 25 | 280 | 600 | 64 | 2 | 090086 | NC - |
| 50 | 340 | 720 | 64 | 2 | 090087 | NC - |

Robinet de rechange

| Réf. | Forme bonbonnes | Réf. bonbonnes | € |
|------------------------|-----------------|------------------|------|
| 001484 | Hexagonale | 090084 et 090085 | NC - |
| 001767 | Ronde | 090086 et 090087 | NC - |



Bidons à col étroit

En HDPE, parois épaisses (2 mm), très solides.

Bidons à col étroit

- Peuvent être utilisés à température inférieure à 0 °C
- Modèles avec robinet : robinet 85P de 3/4"
- Filetage profond de 12 mm pour assurer une étanchéité parfaite

| Vol. (l) | Ø x h (mm) | Ø col (mm) | Nombre poignée | Bidons avec robinet | |
|----------|------------|------------|----------------|-------------------------|------|
| | | | | Réf. | € |
| 5 | 170 x 345 | 62,5 | 1 | 391330A | NC - |
| 10 | 210 x 425 | 62,5 | 1 | 391331A | NC - |
| 25 | 280 x 565 | 95,5 | 2 | 391332A | NC - |
| 50 | 350 x 700 | 95,5 | 2 | 391333A | NC - |

Accessoire

| Réf. | Désignation | Unités/carton | €/carton |
|------------------------|-----------------------------------|---------------|----------|
| 391334 | Robinet anglais avec attache 3/4" | 2 | NC - |



Bidons à col étroit