

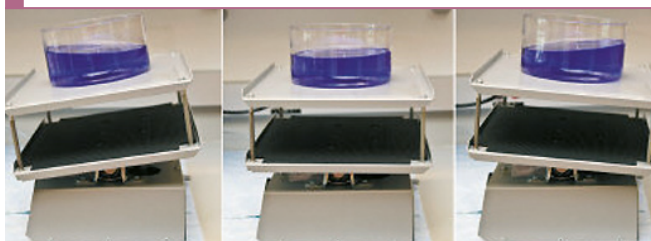
Tapis antidérapant pour plateforme inox

- A placer sur une surface en acier inox ou en aluminium anodisé
- Maintient des Erlenmeyer de 4 l remplis de 2 l de milieu et à une vitesse n'excédant pas les 250 rpm
- Nettoyable à l'alcool



Réf.	Désignation	€
047959	Tapis antidérapant 230 x 230 mm	NC -

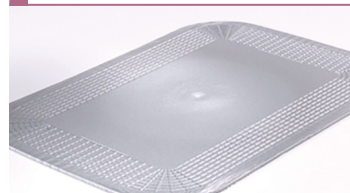
Adhésif RockerTape pour agitateur



- Utilisable avec les agitateurs orbitaux, va-et-vient, rocker, 3D, et dans les agitateurs-incubateurs, jusqu'à 250 rpm

Réf.	Désignation	Unités/ carton	€/carton
053454	Feuilles adhésive RockerTape 300 x 300 mm	3	NC -

Tapis antidérapants



Tapis pré-découpé



Tapis en rouleau

- Utilisables avec tout agitateur jusqu'à 250 rpm
- N'empêchent pas le basculement des récipients hauts
- Compatibles avec les incubateurs jusqu'à 45 °C
- Lavables à l'eau pour retrouver les propriétés initiales
- Antimicrobiens
- Sans latex

Tapis prédécoupés

Dimensions	Bleu	Rouge	Jaune	€
Ø 140 mm	178008	178009	178010	NC -
Ø 190 mm	178011	178012	178013	NC -
250 x 180 mm	178014	178015	178016	NC -
380 x 450 mm	178017	178018	178019	NC -

Tapis en rouleau

Dimensions	Bleu	Rouge	Jaune	€
200 mm x 1 m	178020	178021	178022	NC -
400 mm x 1 m	178023	178024	178025	NC -

Agitateur orbital basse vitesse pour blotting

Agitateur orbital blotter ClearLine®

ClearLine



060954CL

- Livré avec plateforme antidérapante

Interface	Analogique
Vitesse (rpm)	3 - 70
Orbite (mm)	19
Dimensions plateforme (mm)	350 x 300
Charge maximale (kg)	4
Mode d'utilisation	Continu
Dimensions (l x p x h) (mm)	355 x 305 x 200
Poids (kg)	3,4
Conditions d'utilisation	+4 à +45°C
Réf.	060954CL
€	NC -

Accessoires

Réf.	Désignation	€
060955	Plateforme empilable hauteur entre les étages 70 mm	NC -
060930	Kit d'extension plateforme empilable (ajout h. 32 mm)	NC -

Agitateur orbital à basse vitesse Orbit LS



Interface	Analogique
Vitesse (rpm)	3 - 60
Orbite (mm)	19
Dimensions plateforme (mm)	295 x 295
Charge maximale (kg)	5
Mode d'utilisation	Continu ou minuteur
Minuteur	20 à 120 min
Dimensions (l x p x h) (mm)	295 x 340 x 160
Poids (kg)	6,6
Conditions d'utilisation	+4 à +70°C / 85% HR
Réf.	096535B
€	NC -