



Attachez votre masque et respirez



Systeme de protection  
respiratoire à ventilation  
assistée haute performance  
avec de protection  
de classe 3



La maîtrise du soudage, un automatisme



# Offre une protection fiable contre la fumée, les aérosols et la poussière.

## Le système de protection respiratoire à ventilation assistée e3000.

En principe, tous les espaces de travail doivent être bien aérés et ventilés. Les systèmes de renouvellement de l'air sont élémentaires, mais pas toujours suffisants. Installer un dispositif d'aspiration ponctuelle supplémentaire directement sur le lieu de travail est difficile à mettre en œuvre et comporte également le risque que le précieux gaz de protection soit aspiré en même temps.

Toutefois, afin de pouvoir protéger pleinement les travailleurs contre les particules polluantes, il est alors indispensable de porter un équipement de protection respiratoire individuelle.

Avec son système de protection respiratoire à ventilation assistée e3000, Optrel garantit

- une protection maximale avec un facteur nominal de protection TH3 contre les particules alvéolaires (fumées, aérosols et poussières). L'air inhalé est alors 500 fois plus pur.
- une répartition uniforme de l'air dans le masque ventilé.
- un contrôle automatique du débit d'air.
- un effet rafraîchissant supplémentaire pour maintenir la tête au frais.

De meilleures conditions de travail pour plus d'efficacité, de confort et de performance.



# Un système de protection respiratoire au confort maximal.



## CONTRÔLE DU DÉBIT INTÉGRÉ ET AUTOMATIQUE

Tous les appareils de protection respiratoire disponibles sur le marché possèdent une fonction de contrôle quotidien du débit d'air. Dans le cas des appareils conventionnels, un examen manuel est nécessaire. Grâce au système intelligent de gestion des capteurs, l'optrel e3000 procède automatiquement au contrôle du débit d'air.



## DÉBIT D'AIR RÉGLABLE

Les 3 niveaux de réglage de 150 à 250 l/min. du débit d'air associés aux masques assurent une répartition de l'air individualisée et confortable. Même par des températures très élevées, le niveau maximal de 250 l/min. procure un rafraîchissement supplémentaire à l'utilisateur.

Ce processus peut être encore renforcé en utilisant un interrupteur rotatif, qui amène 20 pour cent de l'air frais vers le front. Grâce à cela, l'utilisateur peut être pleinement concentré et il montre moins de signes de fatigue.



## BATTERIE PUISSANTE POUR UNE PERFORMANCE ACCRUE

Le très efficace système de gestion des batteries, dont l'autonomie peut atteindre 20 heures, permet de travailler sans interruption pendant deux roulements. Le soudeur voit ainsi son temps de travail efficace augmenter.



## FILTRE ANTI-ODEURS MOUNTAIN BREEZE

Combiné avec le système de protection respiratoire à ventilation assistée optrel e3000, le filtre mountain breeze augmente encore le confort du soudeur. Il protège contre les odeurs désagréables lors du soudage et du ponçage de matériaux revêtus (par exemple de la tôle galvanisée) et évite ainsi les nausées, les maux de tête et les vertiges.



## MANIPULATION SIMPLE POUR DES COÛTS D'EXPLOITATION EN BAISSÉ

La grande surface du préfiltre ralentit l'obturation du particule master filter TH3. Cette propriété et un astucieux système de remplacement du filtre et du joint de visage aident l'utilisateur à optimiser les coûts d'exploitation totaux.

## Protection respiratoire offrant la classe de protection la plus élevée.




**TH3**  
certified

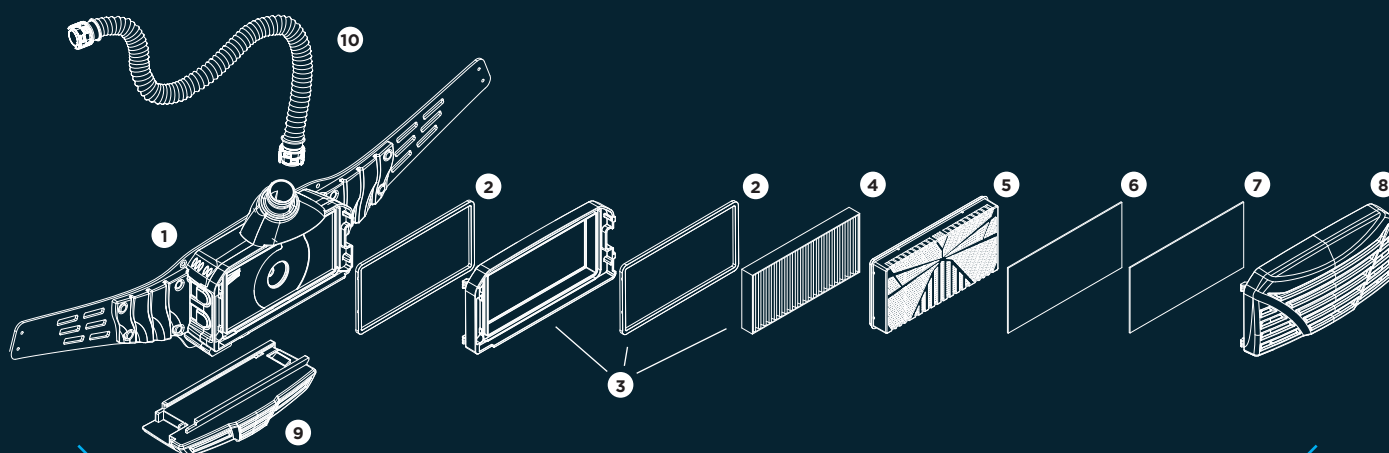
Lorsque les conditions environnementales sont difficiles, il est indispensable d'avoir un système de protection hautement efficace afin de garantir que l'état de santé du soudeur lui permette de travailler. Associé à un masque de protection optrel PAPR, le système de protection respiratoire à ventilation assistée optrel e3000 avec filtre à particules intégré de classe maximale (TH3) offre une protection sûre des voies respiratoires du soudeur contre la fumée, les aérosols et la poussière.

Il **filtre 99.8 %** des particules (inhalables et alvéolaires). Parmi celles-ci, il y a notamment :

- |                          |                                |                        |
|--------------------------|--------------------------------|------------------------|
| - l'oxyde d'aluminium    | - l'oxyde de cuivre            | - l'oxyde de zinc      |
| - l'oxyde de fer         | - l'oxyde manganéux            | - l'oxyde de titane    |
| - l'oxyde de magnésium   | - l'oxyde de molybdène         | - l'oxyde de nickel    |
| - les composés du baryum | - le pentoxyde de vanadium     | - l'oxyde de cobalt    |
| - l'oxyde de plomb       | - les composés du chrome (III) | - l'oxyde de cadmium   |
| - le fluorure            | - les composés du chrome (IV)  | - l'oxyde de béryllium |



Accessoires et consommables	Référence	Accessoires et consommables	Référence
	Sac de rangement pour e3000 et masque 9410.044.00		Housse de protection, noir 4551.021
	Sac de rangement pour masque 9410.043.00		optrel parking buddy 5002.900
	Chargeur de batterie e3000 avec connections internationales 4551.010		Guide de tuyau 4551.024
	Chargeur multi-batteries. Permet de charger 6 batteries simultanément 4551.013		Harnais pour e3000 4551.040



Pièces de rechange et accessoires	Référence	Pièces de rechange et accessoires	Référence
1 e3000 PAPR - bleu, 10h Battery e3000 PAPR - bleu, 20h Power Battery e3000 PAPR - vert, 10h Battery e3000 PAPR - vert, 20h Power Battery	4551.000 4551.000-L 4551.000.G 4551.000.G-L	6 Pré-filtre (50 pces.)	4088.101
2 Joint set e3000	4551.023	7 Grille pare-étincelles (2 pces.)	4088.102
3 Kit de démarrage mountain breeze filtre anti-odeurs	4088.103	8 e3000 couvercle de filtre bleu e3000 couvercle de filtre vert	4551.031 4551.031.G
4 Fitre de rechange pour kit mountain breeze	4088.104	9 Batterie e3000, 10h Battery Batterie e3000, 20h Power Battery	4551.011 4551.012
5 TH3 particule master filtre	4088.100	10 e3000 tuyau d'alimentation, noir	4551.020



## FICHE TECHNIQUE

Description	Système de protection respiratoire à ventilation assistée avec contrôle de débit intégré offrant trois débits variables		Type	Filtre TH3P R SL pour système TH3 (EU)
Niveau de protection	Niveau de protection TH3 ( EN 12941 )		Longueur de tuyau	0.70 m ( extensible jusqu'à 1300 mm )
Débits d'air	Niveau 1:	min. 150 l/min	Normes	EN 12941:1998/A2:2008, AS/NZS 1716:2012, EAC: TP TC 019/2011
	Niveau 2:	min. 200 l/min		
	Niveau 3:	min. 250 l/min	Certifications	CE 1024, SAI Global, EAC
Fuse	Electronic fuse		Livré avec	Moteur avec tuyau, Filtre TH3P R SL, batterie, ceinture, chargeur et notice d'utilisation
Niveau sonore	max. 70dbA		Garantie	2 ans à partir de la date d'achat contre tout défaut de fabrication dans des conditions normales d'utilisation, 6 mois pour la batterie
Dimensions	222 x 213 x 92,6 mm (LxlxH)			
Poids	1.560 g ( moteur incluant filtre, tuyau, batterie ) 1.750 g ( version batterie Longlife )			
Couleur	vert ou bleu			

Le système de protection respiratoire à ventilation assistée optrel e3000 peut être combiné aux masques et visière de meulage équipés PAPR optrel suivants :



**e684**  
Réf. 4441.600



**vegaview2.5**  
Réf. 4441.800



**liteflip autopilot**  
Réf. 4441.700



**g300**  
Réf. 4900.000



La toute dernière technologie en  
matière de protection respiratoire !



Votre distributeur optrel



optrel AG  
industriestrasse 2  
CH-9630 wattwil  
suisse  
[www.optrel.com](http://www.optrel.com)  
[info@optrel.com](mailto:info@optrel.com)

[optrel.com](http://optrel.com)



Art. no. 9412.202.02