

UNITÉ MOBILE DE TRAITEMENT D'AIR HEPA-MD

PLASMAIR®



 **PLASMAIR®**

Sentinel

- Technologie HEPA-MD
- Destruction des microorganismes
- Filtration très haute efficacité
- Silencieux
- Faible encombrement



Technologie
HEPA-MD



Peu encombrant



Silencieux

PLASMAIR® Sentinel est une unité mobile de filtration qui intègre la technologie HEPA-MD.

Utilisations : Hématologie, Service de greffe de moelle et de greffe solide, onco-hématologie.

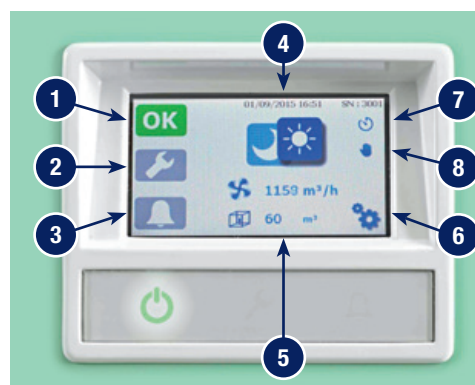
Produits associés : **IMMUNAIR®**.



PRINCIPALES CARACTÉRISTIQUES TECHNIQUES

Alimentation électrique	~100 V, ~100/120 V, ~230 V		50/60 Hz
Puissance électrique maximum	250 VA / 250 W		
Puissance consommée à 1 200 m³/h (préfiltre et réacteurs neufs)	150 W		
Protection électrique	Sectionnement par cordon secteur amovible		Interrupteur bipolaire Ph + N à fusibles
Débits volumiques	Régimes de ventilation continûment réglables entre 300 m³/h et 1 200 m³/h (débit maximum préfiltre neuf)		
Niveaux sonores de l'appareil suivant la norme NF-EN ISO 3744:2012 à 1 m / 2 m (préfiltre neuf)	400 m³/h - 32 dB(A) / <30 dB(A)	600 m³/h - 35 dB(A) / 31 dB(A)	800 m³/h - 41 dB(A) / 37 dB(A)
	1 000 m³/h - 43 dB(A) / 39 dB(A)	1 200 m³/h - 46 dB(A) / 42 dB(A)	
Capacité de traitement d'air (volume de pièce)	Potentiellement tous volumes suivant niveau d'efficacité recherché (Pièce de 100 m³ pour un TRH* de 12 vol/h)		
Efficacité de filtration des aérosols à 850 m³/h (préfiltre et réacteurs neufs)	> 99,998 % Particules Ø ≥ 0,3 µm		
Destruction microbiologique	Oui, grâce à la technologie HEPA-MD		
Classe de propreté microbiologique	Flore totale : M10 à partir d'un TRH de 11 vol/h, M1 pour un TRH > 23 vol/h		
	< 1 UFC Fongique : à partir de TRH de 11 vol/h		
Classe de propreté particulaire	ISO 7 à partir d'un TRH de 11 vol/h		
Classe de cinétique de décontamination particulaire	CP _{0,5} 10 à TRH 15 vol/h		CP _{0,5} 6 à TRH 30 vol/h
Dimensions hors tout	H 1 510 x L 750 x P 520 mm		
Poids PLASMAIR® Sentinel	120 kg		
Plage environnementale de fonctionnement	Température	+5 °C à +35 °C	
	Humidité relative	< 95 % non condensant	
Plage environnementale de stockage	Température	0 °C à 45 °C	
	Humidité relative	20 % à 90 %	
	Empoussièrément	< 1 mg/m³	

* TRH = Taux de Recyclage d'air par Heure (exemple : 750 m³/h dans une pièce de 100 m³ = TRH 7,5 vol/h).



PANNEAU DE COMMANDE

1	OK	Cette icône indique que l'appareil fonctionne correctement
2		Cette icône indique un avertissement
3		Cette icône indique une alarme
4		Cette icône indique le régime de ventilation : JOUR/NUIT
5		Ces icônes indiquent le débit d'air et le volume de la pièce
6		Touche d'accès au menu de paramétrage
7		Signalisation du programmateur activé
8		Signalisation du mode manuel activé



Sens de circulation
du flux d'air dans
le PLASMAIR® Sentinel

airinspace®

14, rue Jean Monnet
78990 Élancourt
France

T. +33 (0)1 30 07 01 01
F. +33 (0)1 30 07 01 02
contact@airinspace.com

