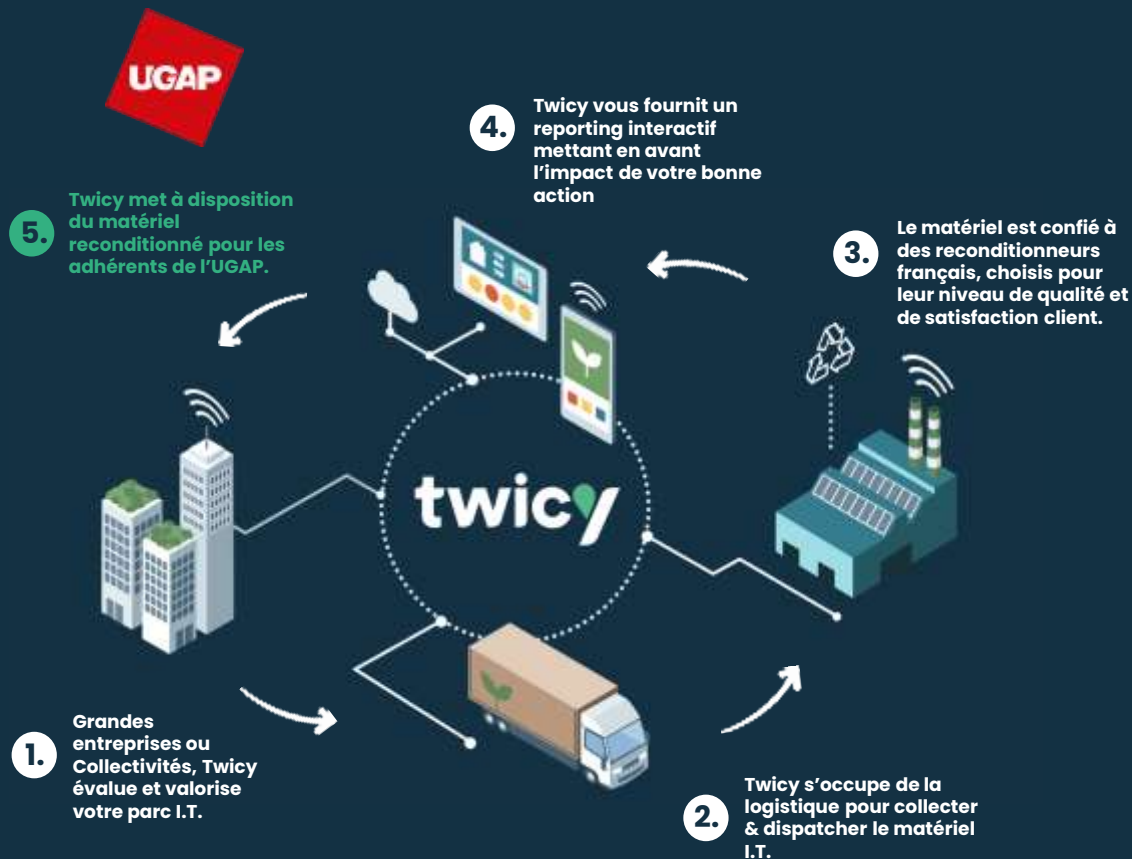


Un process fluide et adapté à vos besoins :

La force de Twicy, c'est la **maîtrise de la donnée** :

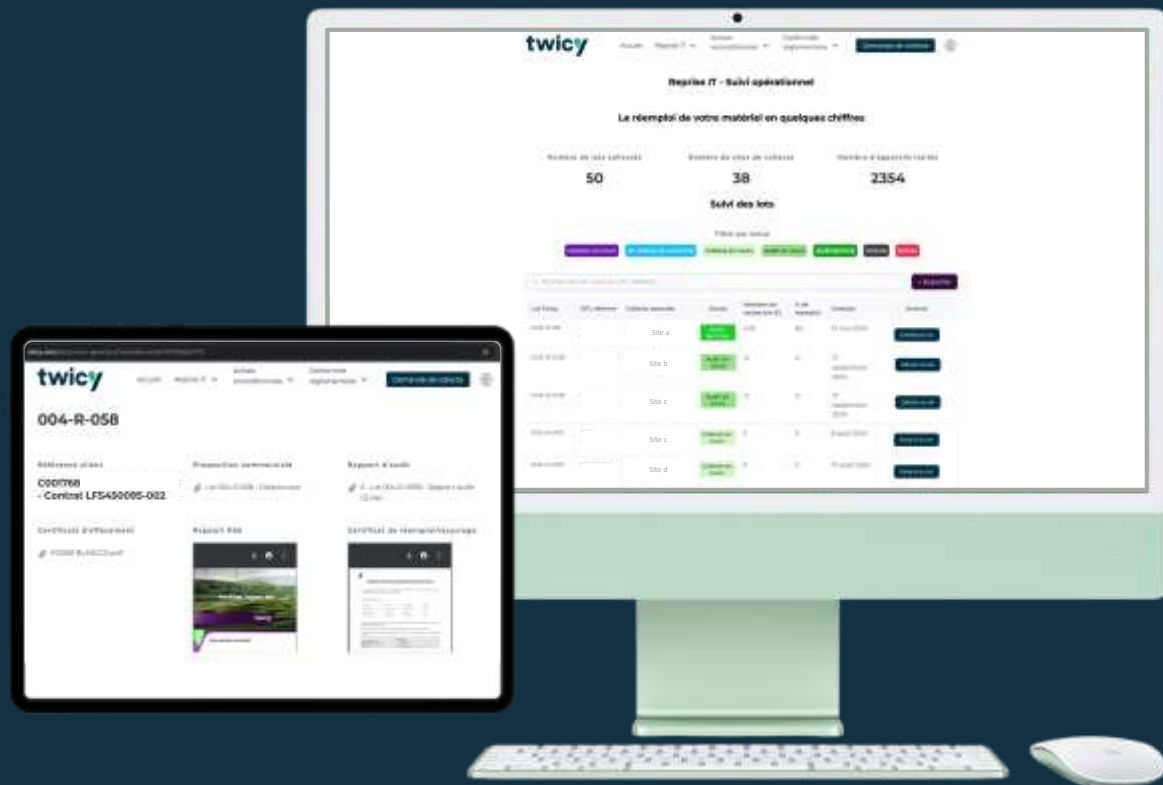
- Une **connaissance exhaustive** de l'offre existante de **reconditionneurs** et leurs spécificités
- Un **suivi précis** des différentes **phases du projet** et de son **impact économique et environnemental**





Un impact mesurable en temps réel

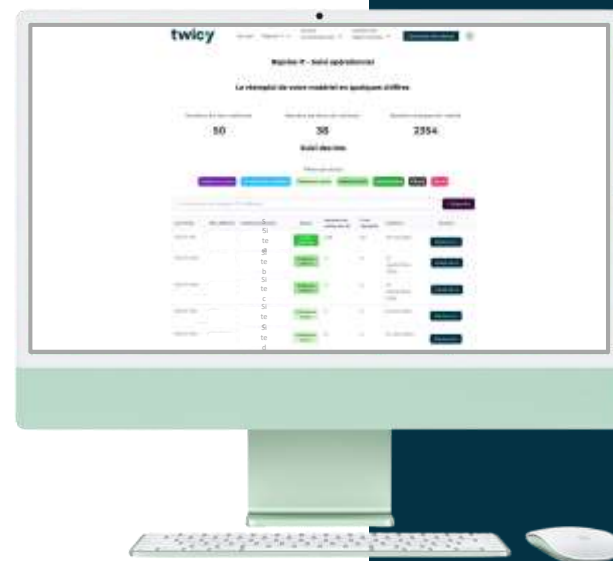
Twicy a développé sa **propre plateforme SAAS** pour vous donner des indicateurs clés permettant de mesurer l'**impact financier**, **opérationnel** et **environnemental** des équipements réemployés.



UN SUIVI COMPLET ACCESSIBLE EN TEMPS RÉEL :

L'app Twicy vous permet un suivi en temps réel des étapes de traitement de votre matériel ainsi que de l'impact économique et social de votre action de reconditionnement

- #1 Pilotage de la collecte des équipements
- #2 Alertes à l'arrivée chez le reconditionneur
- #3 Visibilité du détail des étapes d'audit et effacement des données
- #4 Mise à disposition de tous les certificats et livrables



UN CONTRÔLE COMPLET, EN 6 ÉTAPES CLÉS

#1 Réception et contrôle de qualité : Quantité, Qualité conditionnement, Délais, Étiquetage

#2 Effacement des données : Certificat d'effacement des données

#3 Grading : Fonctionnel Grade A, B ou C ou non Fonctionnel

#4 Anonymisation des matériels : suppression de tout signe d'appartenance, n° d'asset interne, étiquetage

#5 Reconditionnement des matériels

#6 Recyclage éventuel des matériels

