

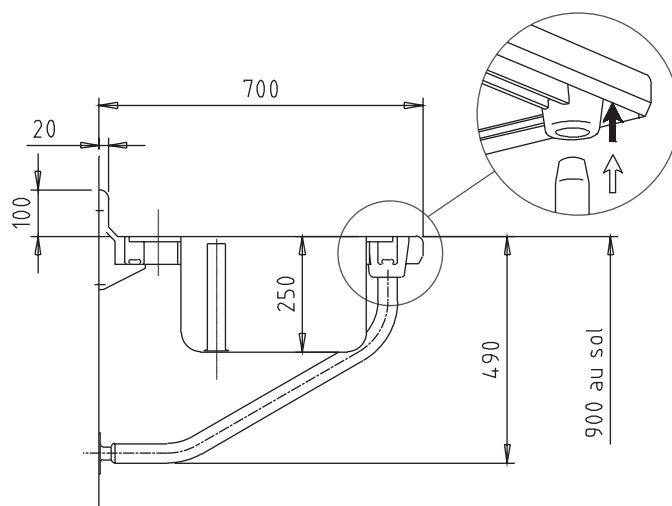
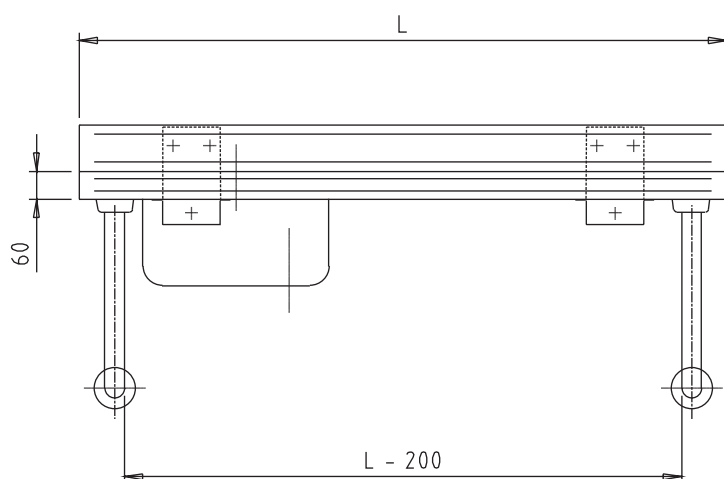
La marque "NF Hygiène Alimentaire", délivrée par AFNOR Certification, certifie la conformité au référentiel NF031, accessible sur [www.marque-nf.com](http://www.marque-nf.com), pour l'aptitude au nettoyage.



# TABLES DU CHEF SUSPENDUES TS15N

## Plan de travail à coins soudés

dimensions hors tout			avec robinet		sans robinet	
largeur (mm)	longueur (mm)	position du bac	référence	poids (kg)	référence	poids (kg)
700	1000	à gauche	404 891	27,1	404 911	25
700	1200	à gauche	404 892	30,7	404 912	28,6
700	1400	à gauche	404 893	34,2	404 913	32,1
700	1600	à gauche	404 895	36,7	404 915	34,6
700	1800	à gauche	404 896	41,4	404 916	39,3
700	2000	à gauche	404 897	44,9	404 917	42,8
700	1000	à droite	404 901	27,1	404 931	25
700	1200	à droite	404 902	29,6	404 932	27,5
700	1400	à droite	404 903	33,1	404 933	31
700	1600	à droite	404 905	36,7	404 935	34,6
700	1800	à droite	404 906	40,3	404 936	38,2
700	2000	à droite	404 907	43,8	404 937	41,7



### CARACTERISTIQUES GENERALES

Construction en acier inoxydable de qualité alimentaire, avec une teneur en chrome supérieure à 17,5%.

- Plan de travail épaisseur 15/10ème mm.
- Dessus doublé par panneau stratifié avec joint d'étanchéité pour la tranche. Bords écrasés sur les 4 côtés.
- Bande avant rayonné et dossier arrière hauteur 100 mm.
- Angles soudés.
- Encadrement en profilés d'aluminium reliés aux deux consoles à l'aide de pièces moulées en polyamide.
- Fixation par deux supports muraux sous le dossier et 2 consoles tube Ø 45 mm équipés de vérins pour le réglage de l'horizontabilité.
- Bac soudé 400 x 400 x 250 mm avec bonde surverse, siphon polypropylène et robinetterie mélangeuse 15 x 21 (1/2"). Note: perçage Ø 33 mm obturé pour les références sans robinet.
- Livraison à plat sous carton.
- Marque NF Hygiène alimentaire.

### Accessoires adaptables:

- Tiroir à façade en acier inoxydable alimentaire.
- Cadre à glissières.
- Bloc 3 tiroirs.

### Suppléments nécessitant une fabrication spéciale lancée à la commande:

- Toutes dimensions sur mesure (largeurs 600 à 800 mm / longueurs 600 à 2800 mm - 3800 mm maxi). Note: **3 supports muraux à partir de 2500 mm.**
- Trou vide déchets avec bord tombés diamètre 150 mm.
- Trou vide déchets et collerette caoutchouc diamètre 190 / 280 mm.
- Extrémité biaise, encoche pour pilier.
- Bords anti-ruissellement.
- Dossier latéral rapporté ou plié.
- Evacuation inox du bac.
- Commande au genou avec rejet.
- Réhausse de bac.

**Important:** la fixation murale doit être adaptée au poids et à la charge de la table.

### FIN DE VIE:

- Filière de recyclage DEEE - Syneg.
- Fiche de caractéristiques environnementales disponible sur simple demande.