



FRANCE SÉCURITÉ

& ses solutions Éco-responsables :
Le BIGBAG'R





LE BIGBAG'R – Tous les EPI en 1 contenant



Gérez la fin de vie de vos vêtements de travail & EPI

France Sécurité s'associe avec son **partenaire ECO LOGIC** pour distribuer la solution "BigBag'R", qui vous permet de maîtriser la fin de vie de vos EPI, qui seront transformés en matières premières.

C'est la première solution industrielle qui permet de collecter **TOUS** les EPI* (hors usage court) des Pieds à la Tête, avec le même contenant, et en même temps!



1. **Commander** un BigBag'R
2. **Collecter** tous les EPI (hors usage court) dans le même sac
3. **Demander** à France Sécurité le ramassage du sac une fois plein
4. **Vos EPI** seront transformés en matières premières

** Sous réserve que les gisements puissent être considérés comme des déchets industriels banals*

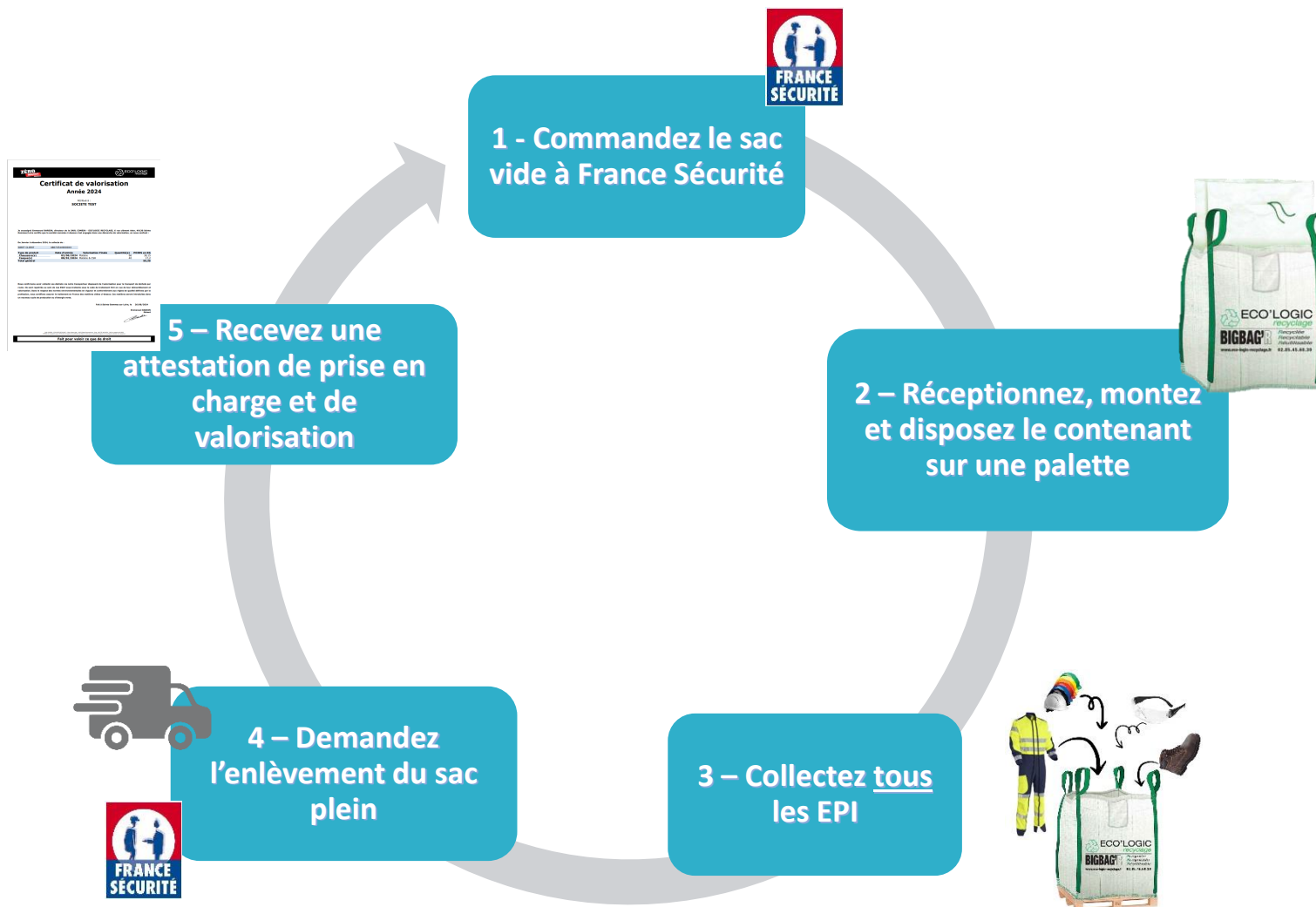
Présentation non contractuelle- les renseignements et photos figurant dans cette présentation le sont à titre indicatif



LE BIGBAG'R - MODE D'EMPLOI

Un service simple

Pour vous, la valorisation des EPI c'est 5 étapes à retenir



UNE SOLUTION DE COLLECTE OPTIMISEE ET SIMPLIFIEE

Conteneur éco-conçu – BigBag'R :

- ✓ Conteneur recyclable (polypropylène)
- ✓ Poids de 1,5 Kg (vide)
- ✓ Volume d'environ 1m3



Casques
Lunettes
Chaussants
Gants tissés
Vêtements

Articles en cuir
Longes
Harnais

Pas d'usage court

Code UGAP	Désignation	Article
4227741	ECO'LOGIC BIGBAG'R 1M3 + VALORISATION ECO'LOGIC	Contenant BigBag Eco'Logic livré en un point en France métropolitaine
5937038	VALORISATION ECO'LOGIC	Enlèvement et valorisation du BigBag et de son contenu, opéré par notre partenaire. Demande d'enlèvement à faire à France SECURITE

CARACTÉRISTIQUES TECHNIQUES

Fermer aisément le BigBag'R grâce à la jupe supérieure et au cordon de fermeture intégré



Augmentez la capacité de votre BigBag'R en seulement 10 secondes

- Dimension du kit déplié: 1200 X 800 X 1040 mm
- Résistance à la charge par sac: 500 Kg
- Gerbable 1 sur 1



ATTESTATION DE PRISE EN CHARGE ET DE RECYCLAGE



Nous serons en mesure de vous transmettre le certificat sous 2 à 3 mois après réception du BIGBAG'R



Certificat de valorisation Année 2024

Attribué à :
SOCIETE TEST

Je soussigné Emmanuel BARDIN, directeur de la SARL COMESA - ECO'LOGIC RECYCLAGE, 6 rue clément Ader, 49130 Sainte Gemmes/Loire certifie que la société nommée ci-dessus s'est engagée dans une démarche de valorisation, en nous confiant :

De Janvier à décembre 2024, la collecte de :

SIRET CLIENT 480725449000XX

Type de produit	Date d'entrée	Valorisation Finale	Quantité(s)	POIDS en KG
Chaussure(s)	02/06/2024	Matière	66	38,15
Casque(s)	08/01/2024	Matière & CSR	40	17,2
Total général				55,35

Nous confirmons avoir collecté vos déchets via notre transporteur disposant de l'autorisation pour le transport de déchets par route. Ils sont rapatriés au sein de nos ESAT sous-traitants sous le code de traitement R13 en vue de leur démantèlement et valorisation. Dans le respect des normes environnementales en vigueur et conformément aux règles de qualité définies par la profession, nous certifions assurer le traitement en France des matières citées ci-dessus. Ces matières seront introduites dans un nouveau cycle de production ou d'énergie verte.

Fait à Sainte Gemmes sur Loire, le 26/08/2024

Emmanuel BARDIN
Gérant

SARL COMESA - ECO'LOGIC RECYCLAGE - 6 Rue clément Ader - 49130 Sainte Gemmes/Loire - Siret : 480 725 449 000 00 - SARL au capital de 40 000 €
COMESA est enregistré sous le N°194530233 auprès de la préfecture de Maine et Loire pour son activité de collecte et de triage des déchets non dangereux.

Fait pour valoir ce que de droit

Tri

Réalisé par un ESAT qui triera les flux et agrégera les gisements de même nature.

Matières plastiques durs

Généralement transformés en granulats pour l'injection plastique en circuit court.
Usage: plaques de coffrages, dalles, objets moulés, ...

Matières Elastomère et caoutchouc

Très utiles dans les constitutions de revêtements de sols de lieux publics

Matières textiles

Utilisées comme gisements pour la réalisation de pièces cousus et montées par des ateliers de réinsertion.
Usage : sacoche, pochette, house de PC, ...

Matières Métalliques

Circuit de valorisation classique du métal

Matières sans débouchés pour l'heure

Les matières pour lesquelles nous n'avons pas de débouchés de décyclage sont transformées en Combustible Solide de Récupération (CSR), brûlé à haute performance en substitution d'énergies fossiles.

Il s'agit des cuirs, des matières trop mélangées (ex: tiges de chaussant), et produit trop dégradés par leur usage.

C'est la part la plus faibles des différents gisements.

A black and white photograph of an industrial setting. Two workers in dark uniforms and safety glasses are standing on a platform, looking at a large, complex mechanical component, possibly a turbine or engine part, which is being worked on. The background shows a large industrial building with a grid of windows and various structural elements.

**Notre mission de spécialiste :
Promouvoir le bon choix
et le bon port des EPI**

