

PÉTRARQUE

Digital



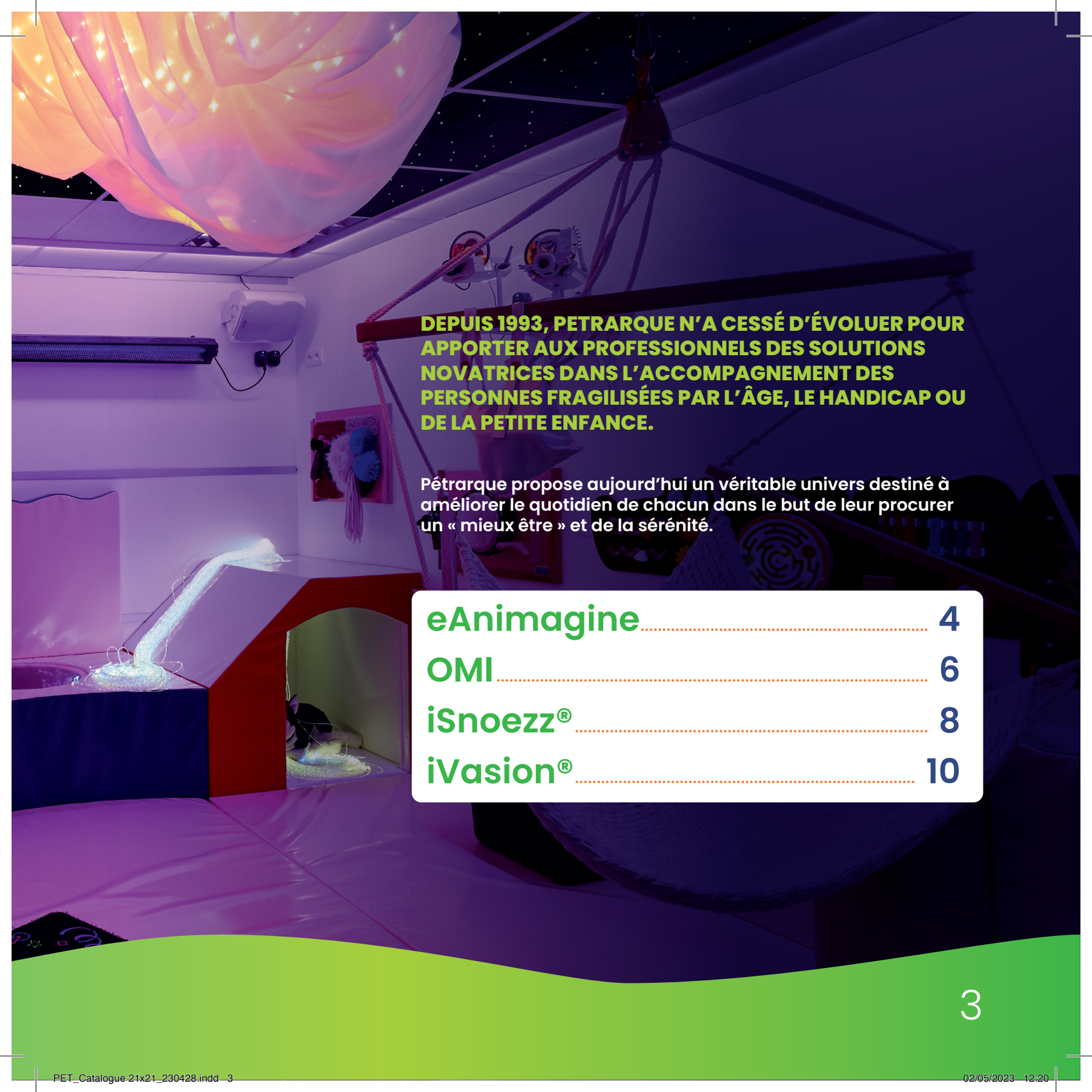
Adaptation Handicap Animation
Compétences
Intergénérationnel
Troubles du Comportement Réminiscence Grand âge
Lien social Motricité Digital
Cognitif
Bienveillance
Ludique Valorisation de soi
Émotions
Autisme
Enfance
Jeux

LA FORME PLUS QUE JAMAIS !



Des produits
uniques et français

IMAGES DE COUVERTURE : © DENIS PRODUCTION.COM, MALINVTUAMINIA, WESTOCK - ADORSTOCK



**DEPUIS 1993, PETRARQUE N'A CESSÉ D'ÉVOLUER POUR
APPORTER AUX PROFESSIONNELLS DES SOLUTIONS
NOVATRICES DANS L'ACCOMPAGNEMENT DES
PERSONNES FRAGILISÉES PAR L'ÂGE, LE HANDICAP OU
DE LA PETITE ENFANCE.**

Pétrarque propose aujourd'hui un véritable univers destiné à améliorer le quotidien de chacun dans le but de leur procurer un « mieux être » et de la sérénité.

eAnimagine.....	4
OMI.....	6
iSnoezz®.....	8
iVasion®.....	10

eAnimagine



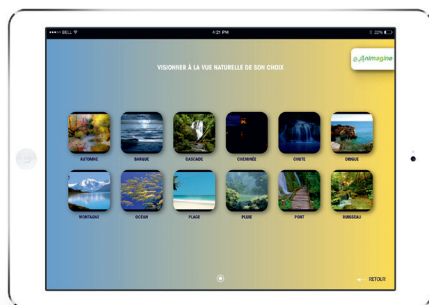
ET VOS ÉCRANS PRENNENT VIE !

Comment mettre en place une solution de divertissements simple à configurer et facile à utiliser ?

eAnimagine est la solution de mobilité par excellence : jouez sur une tablette ou transformez n'importe quel écran TV en support d'animation pour partager de bons moments.

Le salon, la salle d'activités, la chambre, la salle à manger, le jardin etc. seront vos terrains de jeux.

© ANDREY POPOV ET VOYANI - ADORSTOCK

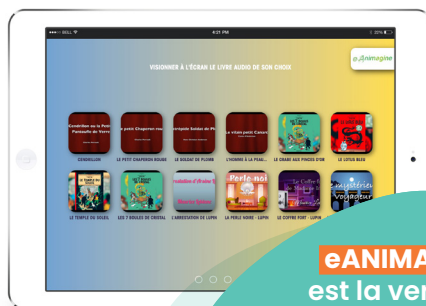


Faites entrer la nature dans votre établissement

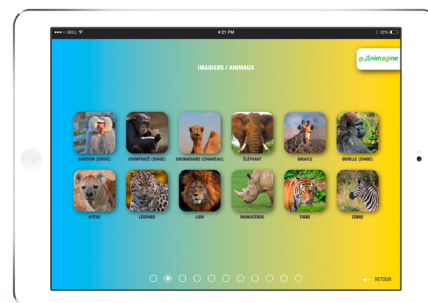
Le module **ÉVASION** diffuse des vues immersives de nature associées à des musiques apaisantes pour tranquilliser l'esprit. Des temps calmes ou d'apaisements propices à l'évasion pour atténuer l'anxiété et procurer du bien-être.

Se faire plaisir par les souvenirs

Le module **DISTRACTION** diffuse des documentaires ou des reportages sur la nature, la géographie ou l'histoire, de la musique ou des livres audio connus. Des divertissements pour occuper des temps libres, orienter les résidents vers des émotions positives et joyeuses ou des appels à la mémoire (réminiscence) qui renforcent l'estime de soi.



eANIMAGINE
est la version
digitale du
magazine et des
outils d'animations
Animagine®.



Solliciter les fonctions cognitives, motrices ou sociales

Le module **RÉCRÉATION** propose de multiples activités adaptées aux différents centres d'intérêts de vos résidents : karaoké, quiz, danse, etc...

Ce module ravive les fonctions ou les capacités motrices (le corps), sociales (le cœur) et cognitives (l'esprit) de vos résidents; le tout en s'amusant avec des jeux vidéos spécialement conçus à cet effet.

eAnimagine peut facilement soulager vos équipes car une grande partie des applications peuvent aussi être utilisées de manière autonome.

eAnimagine est compatible avec tous les écrans ou tablettes

Partenaire idéal de votre personnel, eAnimagine s'utilise aussi facilement qu'une application sur votre smartphone :

- un logiciel dédié et à télécharger sur une tablette tactile, un écran connecté ou un ordinateur.
- une interface ergonomique et ludique pour piloter sur un écran vos contenus, activités, animations ou autres jeux.
- des contenus : multimédias, activités, animations ou autres jeux mis à jour régulièrement via internet.
- une ligne téléphonique et un site internet dédié pour assurer un accompagnement continu et constant.



**C'EST MAGIQUE,
VOS SOLS ET TABLES
PRENNENT VIE !**

Les solutions Omi
transforment une surface en
une **expérience immersive
aux effets magiques** grâce
à des images interactives.
L'objectif est d'**encourager
le mouvement par le jeu**, de
distraindre vos résidents ou
d'**organiser des activités
thérapeutiques** bénéfiques
pour leur qualité de vie, leur
bien-être ou leur santé.



Dispenser des activités ludiques certifiées pour leurs bienfaits

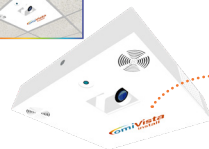
Co-développés depuis 18 ans avec des professionnels de santé, des familles et des patients, **NOS JEUX SONT RECONNUS** pour leurs bénéfices cognitifs : motricité, interactions sociales, réminiscence, mémoire, émotions...

SPÉCIAL ÉDUCATION

Avec OMI apprenez l'anglais, à compter, à lire etc. en vous amusant.

Des centaines de jeux Animagine® sur OMI

À partir de **4700,00€HT**



Quatre solutions distinctes pour répondre à tous vos besoins

OMI BUDII

Il s'installe au mur et transforme le sol ou la table située en-dessous en aire de jeux interactive.

OMI INSTALL

S'intègre parfaitement en remplaçant une dalle de faux plafond. La hauteur est maximale, ce qui agrandit l'image projetée au sol ou sur table.

OMI MOBII

La version nomade de OMI. Il vous suivra partout, ce qui vous permettra de dispenser des séances en tous lieux et sur toutes surfaces planes.

OMI REFLEX

Il incruste votre corps dans l'image. Vous pouvez vous voir jouer avec les éléments de jeu et travailler sur l'image de soi.

Les avantages des solutions OMI

PLUS ADAPTÉE Une télécommande ergonomique permet de contrôler la vitesse des jeux et bien d'autres fonctions.

PLUS DE RÉACTIVITÉ Une sensibilité de la caméra sans égal qui permet une réponse aux mouvements immédiate.

PLUS DE JEUX Grâce à la fonction éditable, les produits OMI bénéficient :

- de contenus renouvelés régulièrement ;
- de contenus personnalisables ;
- de la bibliothèque de milliers de jeux Animagine®.

PLUS DE MOBILITÉ OMI Vista Mobii est un produit :

- qui peut monter et descendre électriquement. Cette fonction est utile pour passer du sol à une table, d'une hauteur à une autre en quelques secondes.
- qui est sur roulette, il suffit de le brancher au secteur.
- qui est équipé d'un video projecteur ultra courte focale qui permet la plus grande image du marché.

PLUS COMPÉTITIF OMI Vista Budii, le meilleur rapport qualité/prix du marché.



RENOUVELEZ VOTRE
APPROCHE SNOEZELEN
VOS RÉSIDENTS
PRENNENT LE POUVOIR !

Comment interagir
avec sa salle Snoezelen et
optimiser son utilisation ?

Comment créer
un monde d'interactions
sensorielles sur-mesure ?

iSnoezzz®
est une solution
développée par
Pétrarque depuis 3 ans
pour moderniser l'approche
Snoezelen, de conception
100 % Française

Sentiment de plaisir
et d'existence
Confiance en soi
Envie de faire
Plaisir d'interagir
et de partager
Interactions sociales
Motricité
Régulation des troubles
du comportement

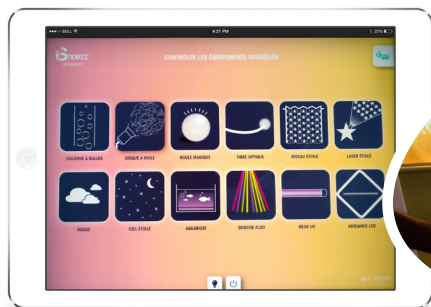
Centraliser tous les équipements pour mieux les piloter

iSnoezz® **CENTRALISE LES COMMANDES** de tous les éléments et autres équipements ou outils de votre salle ou de votre chariot Snoezelen.

Son contrôle **INTUITIF ET LUDIQUE** procure à votre personnel un gain de temps précieux pour préparer ou pour dérouler leurs séances.

UNE APPLICATION UNIQUE coordonne tous les éléments et équipements pour les activer individuellement ou simultanément.

iSnoezz® **AUGMENTE LES STIMULATIONS**, donne le pouvoir d'action aux utilisateurs, favorise leur immersion et leur procure du bien-être.



Renforcer l'intérêt des séances pour les résidents et les professionnels

iSnoezz® permet d'ajouter de nouvelles sensations grâce à des objets connectés adaptés et de remplacer les lecteurs CD ou DVD obsolètes pour associer des vidéos ou du son avec les équipements.

Vous pouvez activer des configurations pré-programmées ou personnalisées (ambiances par exemple ou profil utilisateur).

iSnoezz® peut être utilisé dans un cadre plus thérapeutique grâce à ses nouveaux outils et à son application dédiée.



Une immersion totale et interactive pour renforcer les stimulations

Jeter tout simplement un cube par terre peut actionner les matériels de la salle, la musique et la vidéo et ainsi plonger la personne en immersion totale. Choisissez une autre vidéo, la salle se met immédiatement au diapason de cette dernière. Par exemple jouez une vidéo sous l'eau, des poissons vont envahir le mur par vidéo-projection, les éléments de la salle se mettent en bleu et la musique s'accorde avec un thème marin.

Ou choisissez une image de tomate et toute la salle devient rouge...

iSnoezz® offre des possibilités infinies et adaptées.



UNIQUE EN FRANCE
ces outils sont fluo pour les voir dans la nuit, les mal-voyants sont ainsi associés au contrôle de la salle.

iSnoezz® est simple à configurer et facile à utiliser

Complément idéal de votre salle ou chariot Snoezelen, iSnoezz® en facilite l'accès et l'usage.

- un ordinateur avec un logiciel pré-configuré piloté simplement via une tablette ou des objets connectés.
- une installation ne nécessitant aucuns travaux.
- une formation d'une journée sur site de votre personnel pour prendre en main et utiliser pleinement la solution.
- une ligne téléphonique en France et un site internet dédié pour assurer un accompagnement continu et une formation constante.

iVasion®



LA RELAXATION AU SERVICE DU BIEN-ÊTRE DE VOS ÉQUIPES.

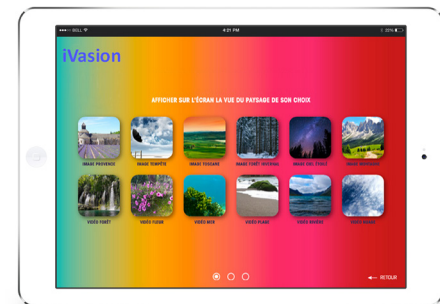


Innovation de la société Pétrarque, iVasion® s'utilise partout :
salle d'attente, salle de relaxation, espaces de vie des
établissements sanitaires ou médico-sociaux...

**Et votre salle Snoezelen ? pourquoi ne serait-elle pas salle
Snoezelen le matin et l'après-midi pour les résidents et salle de
relaxation pour les professionnels en dehors de ces horaires ?**

Le dispositif propose des **vidéos immersives**, qui génère un
sentiment d'évasion et de reconnexion à la nature.

A travers un écran ou des murs utilisés comme supports
de diffusion, les espaces deviennent végétaux, animaux,
biophiliques, **connectant l'homme & la nature, élément
essentiel au bien-être des humains.**



Faites entrer la nature à l'intérieur

iVasion® est le complément idéal pour
aménager une salle de déconnexion en
entreprise.

COMMENT ÇA MARCHE ?

Les bienfaits de la nature ne sont plus
à démontrer, mettre des images et
écouter des sons issus de la nature
favorise la créativité et procure un état
de relaxation proche de l'hypnose. Vous
pouvez recréer ce type d'environnement
et en faire bénéficier vos équipes pour
une meilleure qualité de vie au
travail.

**QUALITÉ DE
VIE AU TRAVAIL
(QVT), offrez à vos
salariés une salle
de repos propice au
ressourcement.**

Une utilisation et une installation simple et rapide

iVasion® est simple à installer et facile
à utiliser.

UN MATÉRIEL COURANT

Un boîtier informatique, une interface
sur tablette ou écran tactile et un
logiciel informatique dédié.

PAS DE CONNAISSANCES INFORMATIQUES NÉCESSAIRES

Une interface ergonomique et ludique
pour piloter vos périphériques et vos
séances.

UN ACCOMPAGNEMENT DÉDIÉ

Une journée de formation est incluse
lors de l'installation, une formation à
l'utilisation est disponible en ligne.

Une ligne téléphonique et un site internet
vous assurent un accompagnement
par une prise en main à distance de la
solution.



7 Place Copernic
Immeuble le Cassiopée
91023 Evry Cedex

Tél. : +33 1 78 05 40 21

contact@petrarque.fr

www.petrarque.org

Votre conseiller local