

## Modules Cryopack



Modules de conditionnement prêt à l'emploi pour l'expédition de prélèvements effectués en vue d'études cliniques sur les substances infectieuses ou supposées infectieuses.

- Conformes aux exigences des réglementations internationales en vigueur (IATA, IMDG, RID et ADR) et homologué ONU
- Pour les expéditions de produits en température contrôlée :
  - soit en température basse positive (comprise entre + 1 °C et + 8 °C),
  - soit en température basse négative (inférieure à - 18 °C)
- Triple emballage destiné au transport de toutes matières infectieuses de la catégorie A (UN 2814/UN 2900 - classe 6.2) à température dirigée
- Protection contre : 

Référence	Volume (l)	Dimensions ext. (mm)	Dimensions int. Ø x H (mm)	€ HT
910612	4	322 x 282 x 365	125 x 145	NC -
910613	6	343 x 343 x 570	230 x 170	NC -
910610	12	343 x 343 x 730	230 x 295	NC -

## Boîtes de transport

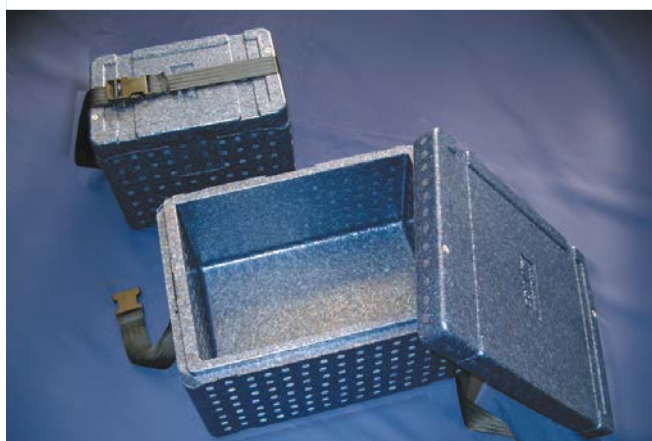


Pour le transport ou pour la conservation d'échantillons dans de la glace.

- En polystyrène expansé
- Matériel qualité alimentaire
- Exemptes de CFC
- Entièrement recyclables

Réf.	Dimensions ext. (mm)	Dimensions int. (mm)	Épaisseur paroi	Volume utile	Unités/carton	€ HT/carton
014244B	Ø x h = 120 x 200	Ø x h = 90 x 170	15 mm	0,3 l	500	NC -
014245	150 x 150 x 140	120 x 120 x 110	15 mm	1,5 l	180	NC -
014243	180 x 180 x 150	150 x 150 x 120	15 mm	2,7 l	96	NC -

## Boîtes réfrigérantes de stockage et de transport TARABOX



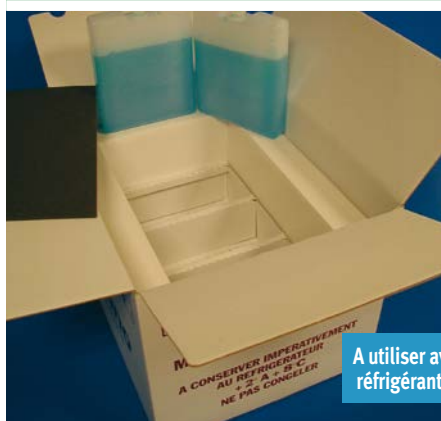
- Boîte de transport en mousse de polypropylène expansé de coloris bleu
- Le polypropylène expansé présente une très bonne résistance aux chocs et une mémoire de forme
- Conteneur universel pour le transport d'échantillons
- S'utilisent avec des blocs réfrigérants (ne pas utiliser avec de la glace carbonique)
- Empilables

Référence	Type	L x l x h (mm)	Volume (l)	Épaisseur paroi (mm)	Poids (g)	€ HT
398002B	S	300 x 200 x 220	6	35	400	NC -
398003	M	400 x 300 x 220	12	30	830	NC -
398004	L	600 x 400 x 320	44	30	1780	NC -
398005	XL	80 x 600 x 520	165	40	5250	NC -

### Accessoire

Réf.	Désignation	€ HT
398007	Sangle pour TARABOX	NC -

## Emballage isotherme PolairPack



- Couverture équipée d'une mousse réticulée à cellules fermées assurant l'étanchéité
- Carton extérieur blanc couché DDMM (double/double micro cannelure/micro cannelure) Homologation LNE C.27 N° 5671-12
- Carton intérieur : compact blanc hydrofuge qualité alimentaire

L'emballage isotherme PolairPack est spécialement conçu pour répondre aux exigences du transport sous température dirigée. L'emballage, d'une longue tenue isotherme (jusqu'à 150 heures), allie une fabrication et une conception originale. Sa structure est en mousse de polyuréthane sans CFC d'une densité de 40 à 45 kg/m³. L'injection haute pression est réalisée en monobloc comblant ainsi l'intégralité de l'espace entre les parois intérieures et extérieures. Nécessitant moins de frigories, l'emballage plus léger permet la diminution des coûts de transport.

A utiliser avec des blocs réfrigérants (page 782)



Référence	Volume (l)	Dimensions int. (mm)	Dimensions ext. (mm)	€ HT
080395	4,5	NC	268 x 268 x 310	NC -
080396	11	240 x 240 x 200	380 x 380 x 340	NC -
080397	22	305 x 235 x 320	430 x 360 x 450	NC -