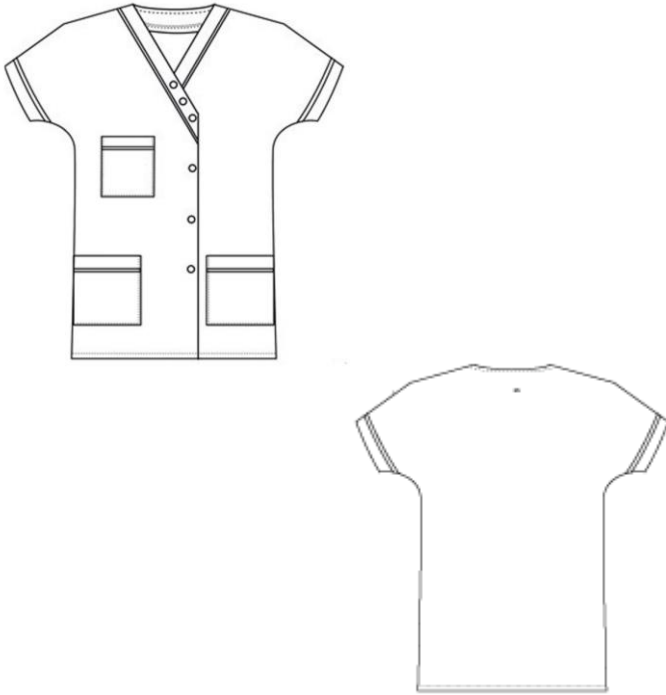


# TUNIQUE TIMME LYOCELL



## Descriptif :

- Tunique femme
- Liseret et opposition sur encolure, revers poches et manches
- Encolure V rapportée
- Ouverture déportée fermée par boutons pressions calottés
- Manches courtes kimonos à revers
- 1 poche poitrine et 2 poches hanches plaquées à revers
- Bas ourlé
- Longueur 75cm

## Matière

50% Polyester - 50% Lyocell  
215gr/m<sup>2</sup>

## Tailles

00 à 10

## Entretien

