

VITRÉO-RÉTINIENNE

CANULES

1272.SDT20

Canule à pointe souple recouverte de poussière de diamant Spaide, 20G / 0,9mm
Spaide soft-tipped diamond dusted cannula. (20 gauge/0.9mm)

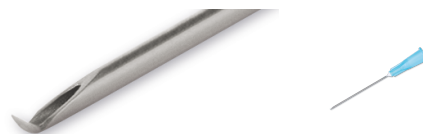


Usage: Usage unique • Conditionnement: Box/5 • Stérile: Oui • Code couleur: ●

20G

1272.ILM06

Aiguille ILM micro pick, 23G / 0,6mm
Disposable ILM Micro Pick Needle. (23 gauge / 0.6 mm)

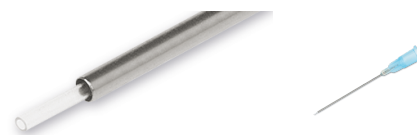


Usage: Usage unique • Conditionnement: Box/5 • Stérile: Oui • Code couleur: ●

23G

1272.SD23

Canule à pointe souple avec connecteur luer lock, 23G / 0,6mm
23-gauge soft tipped cannulas

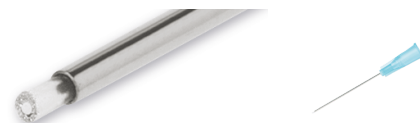


Usage: Usage unique • Conditionnement: Box/5 • Stérile: Oui • Code couleur: ●

23G

1272.SDT23

Canule à pointe souple recouverte de poussière de diamant Spaide, 23G / 0,6mm
Spaide soft-tipped diamond dusted cannula. (23 gauge/0.6mm)

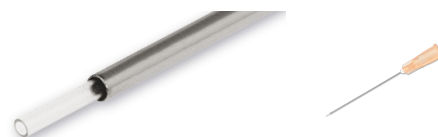


Usage: Usage unique • Conditionnement: Box/5 • Stérile: Oui • Code couleur: ●

23G

1272.SD25

Canule à pointe souple avec connecteur luer lock, 25G / 0,5mm
25-gauge soft tipped cannulas



Usage: Usage unique • Conditionnement: Box/5 • Stérile: Oui • Code couleur: ●

25G

ACCESSOIRES

1272.AD

Canule d'infusion à usage unique, 4,0mm

Disposable Infusion Cannula, 4.0 mm.

Conçu pour l'injection de BSS ou d'huile de silicone



Usage: Usage unique • Conditionnement: Box/5 • Stérile: Oui

1272.ASD

Canule d'infusion à usage unique, 4,0mm, pour huile de silicone

Disposable Infusion Cannula, 4.0 mm, for silicone oil

Conçu pour l'injection de BSS ou d'huile de silicone



Usage: Usage unique • Conditionnement: Box/5 • Stérile: Oui

1272.BD

Canule d'infusion à usage unique, 6,0mm

Disposable Infusion Cannula, 6.0 mm.

Conçu pour l'injection de BSS ou d'huile de silicone



Usage: Usage unique • Conditionnement: Box/5 • Stérile: Oui

1272.BSD

Canule d'infusion à usage unique, 6,0mm, pour huile de silicone

Disposable Infusion Cannula, 6.0 mm, for silicone oil

Conçu pour l'injection de BSS ou d'huile de silicone



Usage: Usage unique • Conditionnement: Box/5 • Stérile: Oui

1272.FD

Canules d'infusion autostable de Korobelnik, 5,0mm

Korobelnik self-retaining infusion cannula, 5.0 mm.

- Conçu pour l'injection de BSS ou d'huile de silicone
- Conçu pour rester dans la sclérotomie tout au long de la procédure chirurgicale grâce à la « crête de retenue » (fixation sans suture)
- Développé en collaboration avec Jean-François Korobelnik, M.D.



Usage: Usage unique • Conditionnement: Box/5 • Stérile: Oui

1272.GD

Canules d'infusion autostable de Korobelnik, 4.0mm

Korobelnik self-retaining infusion cannula, 4.0 mm.



- Conçu pour l'injection de BSS ou d'huile de silicone
- Conçu pour rester dans la sclérotomie tout au long de la procédure chirurgicale grâce à la « crête de retenue » (fixation sans suture)
- Développé en collaboration avec Jean-François Korobelnik, M.D.

Usage: Usage unique • Conditionnement: Box/5 • Stérile: Oui

1272.VFI20

Canule à usage unique pour injection / extraction de silicone à embout polyimide de 7mm à paroi mince, 20G / 0,9mm

Disposable Fluid injection / Extraction cannula with 7mm thin wall polyimide tip (20 gauge / 0.9 mm)



Usage: Usage unique • Conditionnement: Box/5 • Stérile: Oui • Code couleur: ●

20G

1272.HSE06

Canule pour extraction d'huile de silicone de haute viscosité, 23G

Disposable heavy silicon oil extraction cannula 23G



- Conçu spécifiquement pour l'élimination/extraction de l'huile de silicone lourde
- Embout métallique de 10 mm de long
- Avec connecteur luer lock

Usage: Usage unique • Conditionnement: Box/6 • Stérile: Oui • Code couleur: ●

23G

1272.VFI06

Canule VFI à embout polyimide de 7 mm à paroi mince(23G / 0.6 mm)

Disposable VFI Cannula, with 7mm thin wall polyimide tip.(23 gauge / 0.6 mm)



Usage: Usage unique • Conditionnement: Box/5 • Stérile: Oui • Code couleur: ●

23G

1272.VFI05

Canule VFI à embout polyimide de 7 mm à paroi mince(25G / 0.5 mm)

Disposable VFI Cannula, with 7mm thin wall polyimide tip.(25 gauge / 0.5 mm)



Usage: Usage unique • Conditionnement: Box/5 • Stérile: Oui • Code couleur: ●

25G

1272.VFI04

Canule pour injection de silicone 27G/0,4mm

Disposable VFI cannula, with 6mm thin wall polyimide tip. (27 gauge / 0.4 mm)



Usage: Usage unique • Conditionnement: Box/6 • Stérile: Oui • Code couleur:



27G