



- Full washable system
- Barrières escamotables
- Freinage centralisé
- Tête à crabots et coussin de tête en U

FABRICATION  
FRANCAISE



**SITE DE CONCEPTION ET DE PRODUCTION**  
1, avenue de l'Europe - 62720 Rinxent - France  
**+33 (0) 3 21 10 25 30**  
contact@acimeframe.com - www.acimeframe.com



**GARANTIE  
ENVIRONNEMENTALE**



**GARANTIE  
2 ANS**



**SERVICE  
APRES VENTE**



# AKU VUE

FAUTEUIL  
AMBULATOIRE

## DE BASE

- Châssis en acier époxy
- Pédales de frein latérales
- Hauteur variable électrique
- Roues à blocage centralisé + 5ème roue
- Barrières « Perfect Transfert »
- Poignées de poussée fixes aux pieds
- Télécommande de fonctions électriques, avec remise à zéro
- Tête à crabots et support oreiller pour tête
- Matelas d'épaisseur 60 ou 80 mm en PU
- Bandeau plastifié transparent aux pieds
- Rails porte instruments sur les barrières



Largeur hors tout : 835 mm  
Largeur de couchage : 620/720 mm  
Longueur de couchage : 1720 mm  
Charge maximale : 240kg

Roues : ø 200 mm,  
à blocage centralisé  
Déclive : 15°

## OPTIONS / ACCESSOIRES

(liste non exhaustive)

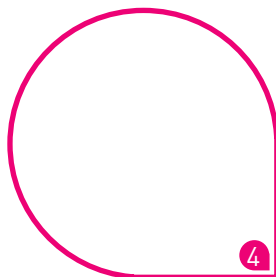
- 1 Rails porte instruments sur le relève-buste
- 2 Batterie de service
- 3 Poignées escamotables aux pieds
- 4 Système de tête amovible
- 5 Tête de repos amovible (uniquement avec système de tête amovible)
- 6 Barrières télescopiques
- 7 Tige à sérum simple ou télescopique
- 8 Plateau repas
- 9 Boîtier de commande programmable 17 boutons
- 10 Diffuseur O2



2



3



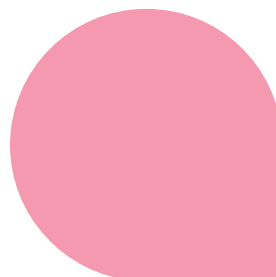
4



5



6



7



8



9



10



### MANIABILITÉ

Poignées de poussée côté tête et pieds. 5ème roue directionnelle située sous le point de gravité du patient



### ERGONOMIE

Rigidité accrue du repose buste pour permettre des actes médicaux plus poussés et précis



### CONFORT DU PATIENT

Coussin de tête et tête amovible ajustable, fonctionnalités électriques souples et délicates



### HYGIENE

Full Washable System : Matelas, plan dur et carter amovible sans outil et en temps record

