



Cyble Dock

Cyble Dock permet d'optimiser les performances radio des compteurs d'eau communicants installés dans des endroits difficiles tels que des fosses profondes ou inondées, en déportant le module radio.

CARACTÉRISTIQUES ET AVANTAGES

Conception universelle

- » Se fixe facilement sur tous les modules Cyble, y compris Cyble 5, Cyble Anyquest et Cyble Everblu.
- » Peut être monté sur un compteur déjà installé et réutiliser le module Cyble existant.
- » Prend en charge la connexion à des compteurs d'eau équipés d'une sortie d'impulsion filaire.

Opérationnel même dans des conditions extrêmes

Cyble Dock est conçu pour résister à l'eau, aux contaminants, à la corrosion, aux manipulations brutales et aux cycles de température pour une fiabilité préservée dans le temps.

Installation simple

- » les couleurs du câblage sont identiques à celles du Cyble Sensor pour faciliter la connexion.
- » Connexion sécurisée par des connecteurs Gel.



PAS DE CONNEXION

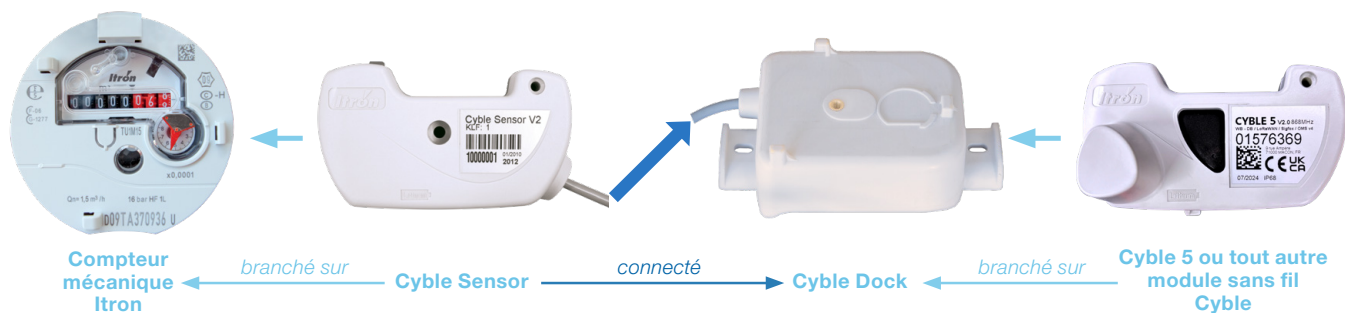
Compteur mécanique Itron équipé d'un module sans fil Cyble



CONNEXION DISPONIBLE

Cyble Dock installé sur module sans fil Cyble d'Itron

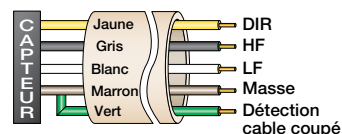
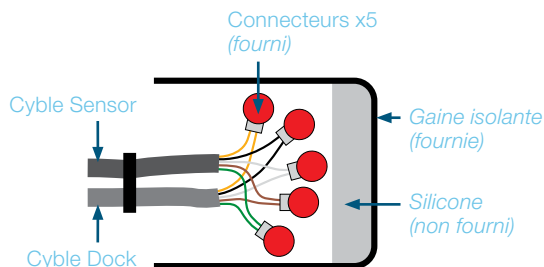
Compteur mécanique Itron équipé d'un module Cyble Sensor



CONNEXIONS

» Étape 01

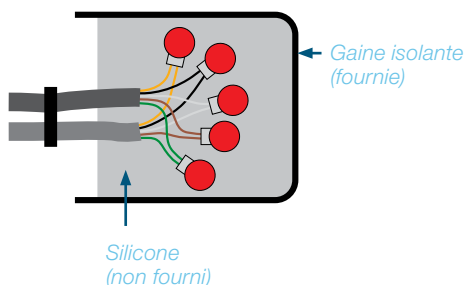
- Relier les deux câbles entre eux à l'aide des 5 connecteurs
- Appliquer une couche de silicone à l'intérieur de la gaine isolante
- Insérer les connecteurs câblés dans la gaine isolante



Cyble Sensor 5 fils

» Étape 02

- Injecter du silicone dans la gaine isolante, en recouvrant les connecteurs



Spécifications techniques

Fonctionnalités	Détails
Compatibilité des modules Cyble	Tous les types de modules de la famille Cyble
Rapport d'impulsion	1:1
Fréquence d'impulsion maximale	Jusqu'à 17 Hz
Batterie / Durée de vie	Lithium / 10 ans
Température de fonctionnement	- 15oC à + 55oC
Protection IP	IP66
Protection supplémentaire en deux étapes	Inondation à la résine, protection de l'enveloppe par collage et soudage chimique
Longueur du câble	50cm
Dimensions (L x P x L)	113.5 x 63.6 x 41.6 mm
CE	Directive EMC 2014/30/UE

Pour en savoir plus, visitez **itron.com** Ensemble, nous pouvons créer un monde plein de ressources.

Bien qu'Itron s'efforce de publier des informations les plus à jour et les plus exactes possible dans l'ensemble de ses supports de marketing et de communication, Itron ne revendique pas, ni ne s'engage, ni ne garantit l'exactitude, l'exhaustivité ou l'adéquation de ses supports et décline expressément toute responsabilité pour les erreurs et omissions qui y seraient contenues. Aucune garantie d'aucune sorte, implicite, expresse ou légale, y compris mais sans s'y limiter, les garanties de non-violation des droits des tiers, le titre, la qualité marchande et l'adéquation à un usage particulier, n'est donnée quant au contenu de ces supports de marketing et de communication. © Copyright 2025, Itron. Tous droits réservés. **SYS-Cyble_Dock.1-FR-01.25**

Itron

9, rue Ampère
71031 Mâcon cedex - France
Tel: +33 3 85 29 39 00
Fax: +33 3 85 29 38 58