

Vanne de sécurité

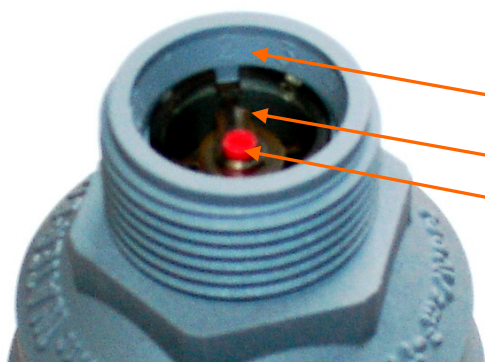
La vanne de sécurité permet de sécuriser l'installation de la fontaine à eau et prévenir des fuites d'eau.

KIT D'INSTALLATION 3X1

Vanne de sécurité : conseils et réglages

La vanne de sécurité est réglée sur 2 à la sortie d'usine (10L). Ce réglage est idéal pour des fontaines d'eau d'intensité d'utilisation moyenne.

Pour les refroidisseurs, fortement sollicités pour le remplissage de carafes par exemple, nous recommandons de changer le réglage de la vanne à 4 (20L).



Indication de réglage : 1=5L; 2=10L; 3=15L ...

Flèche informant sur le réglage de la vanne de sécurité

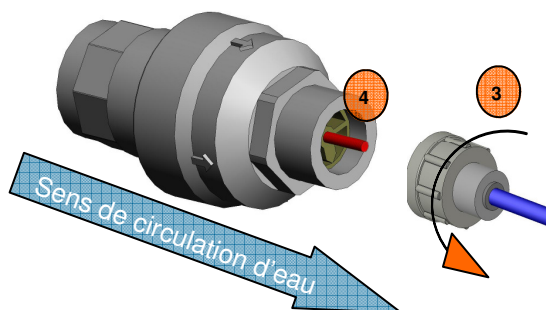
Tige rouge enfoncée = vanne ouverte; Tige rouge relevée = vanne bloquée

Pour changer le réglage de la vanne, dévisser le raccord plastique. Prendre la clé blanche de réglage prévue à cet effet (cf. photo), puis tourner dans le sens horaire pour augmenter la capacité d'écoulement d'eau. Tourner dans le sens anti-horaire pour diminuer la capacité d'écoulement d'eau.



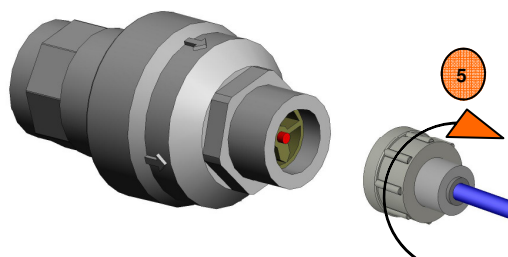
Vanne de sécurité bloquée : remise en route

Vanne de sécurité en position fermée.



1. Fermer l'arrivée d'eau
2. Appuyer sur le bouton eau froide du clavier de commande pour vider la pression d'eau.
3. Dévisser le raccord plastique.
4. Appuyer sur le bouton rouge afin de débloquer la vanne

Vanne de sécurité en position ouverte.



5. Revisser le raccord sur le water block.
6. Ouvrir l'arrivée d'eau.
7. Appuyer sur le bouton eau froide de la fontaine.

Réducteur de Pression + Water block

