

FICHE PRODUIT

EB-580S

VIDEO BRONCHOSCOPE DIAGNOSTIC

Caractéristiques Image

Super CCD - 580

Avantages et/ou Bénéfices

Deuxième génération de Super CCD
Image très lumineuse
Excellente reproduction des couleurs

Haute définition

Résolution multipliée par 2 par rapport à la génération précédente.

Close Focus

La qualité du Super CCD série 580 combinée à la vision rapprochée Close Focus (2mm) assure un diagnostic plus fiable des lésions bronchiques.

Grand champ vision

120°

Noise Reduction

Permet d'obtenir une image extrêmement détaillée en éliminant le bruit

Hypertone

Exclusivité Fuji. Illumination des zones d'ombres sans surexposer les zones normalement exposées

2 Faisceaux Lumières

Excellente répartition de la lumière sur la totalité de l'image, élimine les flashes et les zones d'ombres

Caractéristiques Tube

Avantages et/ou Bénéfices

Diamètre du tube

5.1mm. Appareil fin tout en conservant sa maniabilité et sa réactivité.
Confortable pour le patient

Canal opérateur

2.2mm, améliore le passage de l'instrumentation dans le canal opérateur. Aspiration de qualité plus importante

Maniabilité

Retransmet parfaitement les efforts d'insertion, rotation, torsion...

Résistance

Tout comme la totalité du reste de l'endoscope, il bénéficie d'une excellente résistance aux produits détergents & désinfectants

Caractéristiques Poignée

Avantages et/ou Bénéfices

Mince et Légère

Procure moins de fatigue aux utilisateurs et facilite la prise en main même pour la gente féminine

Boutons de commande

Simple et rapides, ils permettent la prise photo, le déclenchement vidéo, le zoom à partir d'une simple pression du doigt du manipulateur. Ils restent totalement paramétrables.

2 Béquillages

Souplesse et précision leurs confèrent maniabilité et réactivité

Piston Aspiration

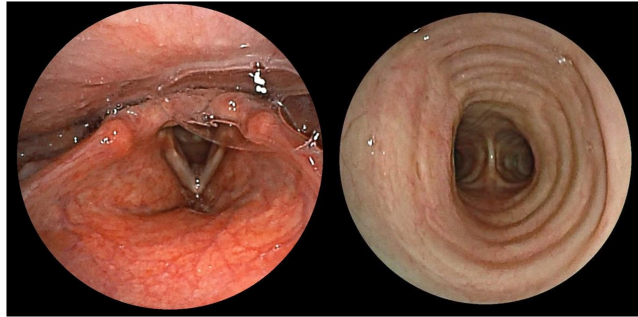
Couplé au large canal de 2.2 mm vous bénéficierez d'une aspiration forte et de qualité 7 fois supérieure au modèle précédent en présence d'un accessoire.

Applications


Diagnostic

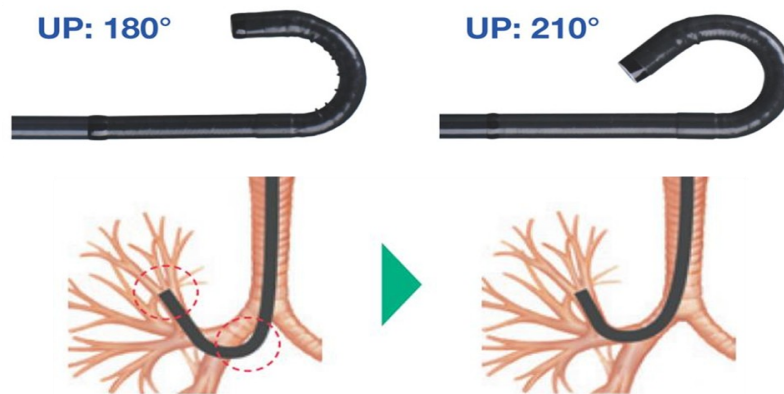
► Super CCD série 580 avec Close Focus

La qualité du Super CCD série 580 combiné à la vision rapprochée Close Focus (2mm) assure un diagnostic plus fiable des lésions bronchiques.



► Meilleur béquillage 210° (haut)

La capacité de béquillage en Up est améliorée
 un accès facile aux lobes B1-B3



Caractéristiques Techniques

Modèle	EB-580S
Compatible FICE*	OUI
Angle de vision	120°
Diamètre tube	5.1 mm
Diamètre canal opérateur	2.2mm
Distance de focalisation	2 -100 mm
Système de béquillage	U/D 210°/130°
Longueur de travail	600 mm
Processeur compatible	ELUXEO, EPX-4450HD , EPX-3500HD

Compatible FICE

Compatible BLI/LCI* : Nouvelle fonction de chromo-endoscopie numérique pour la détection et la caractérisation des lésions

***En combinaison avec le système ELUXEO**



La fibre des guides Lumière de ce bronchoscope est choisie pour être compatible

avec le modes BLI/LCI. Cela permet une analyse plus détaillée du pits/ vascular pattern des lésions bronchiques.