

# FICHE PRODUIT

## EB-580T

### VIDEO BRONCHOSCOPE THERAPEUTIQUE

#### Caractéristiques Image

Super CCD - 580

Haute définition

Close Focus

Grand champ vision

Noise Reduction

Hypertone

2 Faisceaux Lumières

#### Avantages et/ou Bénéfices

Deuxième génération de Super CCD  
Image très lumineuse  
Excellente reproduction des couleurs

Résolution multipliée par 2 par rapport à la génération précédente.

La qualité du Super CCD série 580 combinée à la vision rapprochée Close Focus (2mm) assure un diagnostic plus fiable des lésions bronchiques.

120°

Permet d'obtenir une image extrêmement détaillée en éliminant le bruit

Exclusivité Fuji. Illumination des zones d'ombres sans surexposer les zones normalement exposées

Excellente répartition de la lumière sur la totalité de l'image, élimine les flashes et les zones d'ombres

#### Caractéristiques Tube

Diamètre du tube

Canal opérateur

Maniabilité

Résistance

#### Avantages et/ou Bénéfices

**5.9mm.** Appareil thérapeutique réservé aux procédures thérapeutiques . Il conserve maniabilité et réactivité grâce un système de béquillage performant

**2.8mm,** canal opérateur thérapeutique améliorant ainsi le passage de l'instrumentation . Aspiration de qualité plus importante

Retransmet parfaitement les efforts d'insertion, rotation, torsion...

Tout comme la totalité du reste de l'endoscope, il bénéficie d'une excellente résistance aux produits détergents & désinfectants

#### Caractéristiques Poignée

Mince et Légère

Boutons de commande

2 Béquillages

Piston Aspiration

Applications

#### Avantages et/ou Bénéfices

Procure moins de fatigue aux utilisateurs et facilite la prise en main même pour la gente féminine

Simple et rapides, ils permettent la prise photo, le déclenchement vidéo, le zoom à partir d'une simple pression du doigt du manipulateur. Ils restent totalement paramétrables.

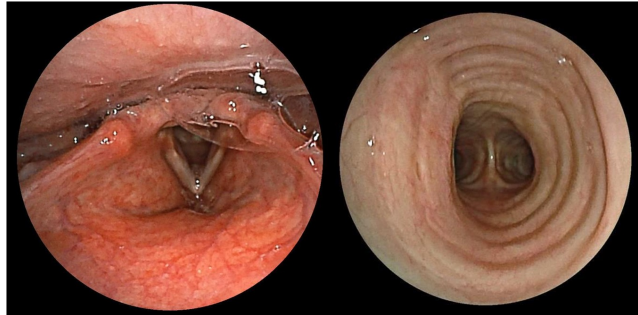
Souplesse et précision leurs confèrent maniabilité et réactivité

Couplé au large canal de 2.8 mm vous bénéficierez d'une aspiration forte et de qualité 7 fois supérieure au modèle précédent en présence d'un accessoire.

Diagnostic / Thérapeutique

## ► Super CCD série 580 avec Close Focus

La qualité du Super CCD série 580 combiné à la vision rapprochée Close Focus (2mm) assure un diagnostic plus fiable des lésions bronchiques.



## ► Canal opérateur : 2.8 mm

### Benefices

#### 1. Meilleure aspiration

Une bonne aspiration permet de garder une vision optimale notamment lors des saignements

#### 2. Insertion sans frottement de l'instrument

#### 3. Meilleures gestes thérapeutiques



### Caractéristiques Techniques

Modèle	EB-580T
Compatible FICE*	OUI
Angle de vision	120°
Diamètre tube	5.9 mm
Diamètre canal opérateur	2.8mm
Distance de focalisation	2 -100 mm
Système de béquillage	U/D 180°/130°
Longueur de travail	600 mm
Processeur compatible	ELUXEO, EPX-4450HD , EPX-3500HD

Compatible FICE

Compatible Laser ND-YAG and Diode utilisés régulièrement durant les actes interventionnels