

Application clinique

La double fonction évite le changement d'instrument –
Coupe, préparation et coagulation dans un instrument
bipolaire

- hémostase immédiate sans corps étrangers
- vue d'ensemble améliorée in situ
- économique par des temps opératoires raccourcis
- compatibilité universelle et application polyvalente

Domaines d'application du BIZZER :



Coagulation de
grande étendue



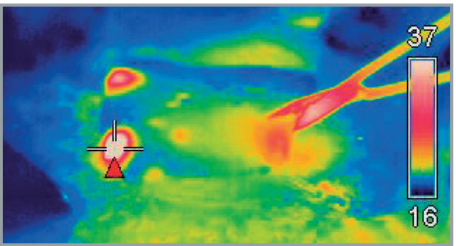
Coagulation
avant la
coupe



Coagulation
pendant la
coupe



Coagulation
ponctuelle



La technique bipolaire limite le courant
HF et l'effet de la coagulation à la zone
située entre les lames des ciseaux et
offre une sécurité accrue d'application
dans les zones aux structures sensibles.

Littérature

Usefulness of bipolar scissors for rectal cancer
surgery with autonomic nerve preservation.
Karube H; Masuda H; Takayama T
Third Department of Surgery, Nihon University School
of Medicine, Tokyo, Japan.








Randomized clinical trial comparing two
mastectomy techniques.
Rodd CD; Velchuru VR; Holly-Archer F; Clark A;
Pereira JH
The James Paget Hospital NHS Trust, Great Yar-
mouth, East Anglia, UK.

Utility of bipolar electrocautery scissors for
abdominal hysterectomy.

Salvatore Dessole, MDa, Giovanni Rubattu, MDa,
Giampiero Capobianco, MDa, Salvatore Caredda,
SDB, Pier Luigi Cherchi, MDa Sassari, Italie
Department of Pharmacology, Gynecology, and Obste-
trics and the Department of Agronomy,
University of Sassari.

A prospective comparison of scalpel versus
bipolar scissors in the elevation of radial forearm
fasciocutaneous free flaps.
Wax MK; Winslow C; Desyatnikova S; Andersen PE;
Cohen JI
Department of Otolaryngology-Head and Neck
Surgery, Oregon Health Sciences University, Portland,
Oregon 97201, USA.

Câble de raccordement

  					
BOWA Valleylab		28,58 mm	378-045	 134°C Autoclave 273°F	4,5 m
Erbe		12,5 mm 8 mm 4 mm	378-145		
Martin		6 mm 2 mm	378-245		

BOWA
EINFACH SICHER

BOWA-electronic GmbH & Co. KG
Heinrich-Hertz-Straße 4 – 10
72810 Gomaringen | Allemagne

Téléphone : +49 (0) 7072-6002-0
Fax : +49 (0) 7072-6002-33
info@bowa.de | bowa.de



BIZZER:



11233 10/12 Imprimé en Allemagne Sous réserve de modifications techniques et sur le plan de la construction Copyright by BOWA-electronic, Gomaringen, ALLEMAGNE

BiZZER – CISEAUX BIPOLAIRES
ERGONOMIQUE, PRÉCIS,
ÉCONOMIQUE



BOWA
EINFACH SICHER

Made in Germany

BOWA BiZZER – les ciseaux pour une bonne sensation au toucher

!

- Sécurité maximale par une technique bipolaire
- Manipulation ergonomique améliorée grâce à la poignée des ciseaux

134°C
Autoclave
273°F

Centre de gravité équilibré
par un raccord bilatéral

Universels
pour tous les appareils
habituels d'électrochirurgie

Précis
par un fin design

Manipulation sans fatigue
grâce à la conception ergonomique
de la poignée

Nettoyage simple
grâce à un revêtement anti-adhésif

Polyvalents
par la diversité des
modèles

Optimisés d'un point de vue
anatomique
grâce aux lames courbées des
ciseaux

Confortables coupe après coupe et précis

134°C
Autoclave
273°F

La trempe superficielle spéciale
garantit une coupe lisse

Travail propre
grâce à un revêtement
anti-adhésif

Texture distinctive des ciseaux
au moyen d'un revêtement fin en céramique

Modes recommandés pour l'ARC 400 de BOWA

BIZZER COAG

BIZZER CUT

COAG

Facilité d'emploi et assurance qualité

- Plug'n Cut détection de l'instrument et présélection des paramètres
- Surveillance parfaite des applications de l'instrument via les systèmes COMFORT de BOWA

BiZZER et Plug'n Cut COMFORT

Ergonomiques, précis, économiques

Les ciseaux bipolaires BIZZER se caractérisent par leurs lames particulièrement filigranes et anti-adhésives ainsi que leur poignée ergonomique. Ils permettent un travail rapide et précis avec les appareils d'électrochirurgie habituels.

Le modèle BIZZER COMFORT comprend en plus une technique RFID pour la communication entre les appareils d'électrochirurgie BOWA et la détection des instruments Plug'n Cut COMFORT, tels que l'ARC 400. L'identification de l'instrument et la présélection des paramétrages de l'appareil s'effectuent automatiquement et sont disponibles immédiatement après le raccordement

de l'instrument. Le Plug'n Cut COMFORT allie un confort très élevé d'utilisation et une sécurité maximale d'application – les paramétrages inefficaces ou dangereux sont d'emblée évités. Par ailleurs, le BIZZER COMFORT permet le suivi à 100% du nombre d'applications de telle manière qu'une sécurité et une surveillance maximale sont garanties.

Le BIZZER COMFORT soulage le personnel et apporte une contribution essentielle à l'optimisation des processus par une détection automatique des instruments, la documentation et la présélection des paramètres.

La variante adéquate pour chaque exigence – vue d'ensemble de tous les types

	Forme	Longueur	STANDARD sans câble	COMFORT avec câble 4,5 m für BOWA ARC 400/350
Stevens	courbés, pointus	145 mm	795-145	795-545
		180 mm	795-180	795-580
Mayo	courbés	170 mm	796-170	796-570
Metzenbaum	courbés, minces	180 mm	797-180	797-580
		230 mm	797-230	797-630
		280 mm	797-280	797-680
Metzenbaum fins	courbés, fins	145 mm	798-145	798-545
		180 mm	798-180	798-580
		230 mm	798-230	798-630
		280 mm	798-280	798-680

Les produits portent le marquage CE conformément à la directive 93/42/CEE et sont conformes à la norme IEC 60601-2-2.