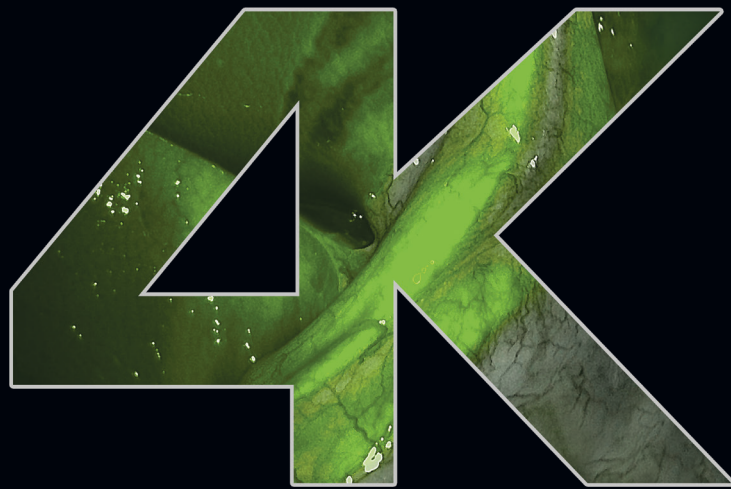


# Endoscopie chirurgicale

Information produit



ULTRA HD



---

## Helping Surgeons Treat Their Patients Better™

**Aider les chirurgiens à mieux soigner leurs patients, telle est la mission d'Arthrex.**

Acteur majeur dans le domaine de la chirurgie orthopédique mini-invasive depuis plus de 40 ans, Arthrex produit et distribue des dispositifs médicaux dans plus de cent pays à travers le monde.

Société au capital privé, muée par une forte culture de l'innovation, Arthrex s'est développée en plaçant le chirurgien au cœur de sa stratégie. Arthrex a ainsi créé plus de 14 000 produits et procédures chirurgicales offrant de réelles avancées dans la pratique de la chirurgie orthopédique mini-invasive. Elle est devenue pionnière dans le domaine de l'arthroscopie.

La formation est également un aspect fondamental de la philosophie de l'entreprise. Arthrex dispose de plusieurs centres de formations de haute technologie permettant de former les chirurgiens du monde entier. De par la technicité des produits qu'elle propose et le niveau des formations qu'elle dispense, Arthrex poursuit l'objectif de rendre plus sûres et plus facilement reproductibles les interventions chirurgicales.






---

## Sommaire

---

Plateforme d'imagerie 4K Synergy <sup>UHD4</sup> Synergy <sup>ID</sup> .....	06
Console d'insufflateur Synergy <sup>Insufflation</sup> .....	15
Pompe de laparoscopie .....	18
Chariots pour moniteur .....	20
NanoScope™ : système vidéo endoscopique de nouvelle génération	28



Le système Synergy révolutionne la vidéo chirurgicale par son concept de console 4 en 1 et redéfinit l'étendue des possibilités offertes par une colonne vidéo au bloc opératoire. Le système vidéo est composé d'éléments technologiques de pointe permettant d'obtenir l'une des meilleures qualités d'image possible. L'utilisation conjointe de la console avec les optiques de la même gamme offre une profondeur de champ et une netteté hors norme.

#### Source de lumière froide LED

- Lampe LED qui fournit un éclairage constant dans le temps et comparable à une source Xenon de 300W
- Source d'économie avec une durée de vie supérieure à 30 000 heures
- Faible création de chaleur
- Ajustement automatique de la luminosité
- Barillet de connexion universelle compatible avec le plus grand nombre de câbles de lumière du marché :
  - Standard ACMI
  - Storz
  - Wolf
  - Olympus

#### Processeur vidéo

- Exportation vers des destinations multiples : support USB, iPad, réseau ou encore PACS
- Retransmission en direct de la vidéo sur le réseau vers des utilisateurs autorisés



L'application Synergy Surgeon pour iPad permet de gérer les photos et vidéos peropératoires à distance et d'optimiser l'information des patients :

- Sauvegarde, revue, retouche et annotation des photos et vidéos enregistrées pendant l'intervention
- Création automatisée de rapports postopératoires pour les patients

# Plateformes d'imagerie 4K Synergy<sup>UHD4</sup> et Synergy<sup>ID</sup>

## Consoles Synergy



Vidéo 4K avec assistance par fluorescence, source de lumière LED puissante, système de gestion d'images et retransmission en direct

Ce processeur vidéo 4 en 1 associe les dernières avancées technologiques en matière de têtes de caméra en résolution 4K, de source de lumière froide LED, de système de documentation et d'intégration avec le PACS ou SIH. Une console et une interface intuitive sur tablette en simplifient l'utilisation. Des préférences programmables selon le chirurgien et l'intervention améliorent l'expérience de l'utilisateur.

Le système Synergy<sup>ID</sup>™ associe pour la première fois une technologie de visualisation 4K à une imagerie de fluorescence NIR\* et utilisable sous différents modes, pour voir toujours plus et toujours mieux.

Description	Référence
Console Synergy <sup>ID</sup> (a)	AR-3200-0025
Console Synergy <sup>UHD4</sup>	AR-3200-0021
Console Synergy <sup>UHD4</sup> avec Matrix	AR-3200-0020
Tablette pour Synergy <sup>UHD4</sup> et Synergy <sup>ID</sup> (b)	AR-3200-1013



Source lumineuse laser pour Synergy<sup>ID</sup>

Le système Synergy<sup>ID</sup> offre une source lumineuse d'excitation laser efficace et sûre.

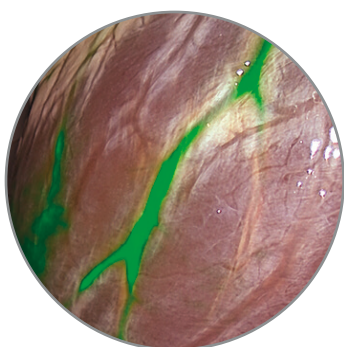
Description	Référence
Source lumineuse laser pour Synergy <sup>ID</sup>	AR-3200-1018

\*Near-Infrared : proche infrarouge

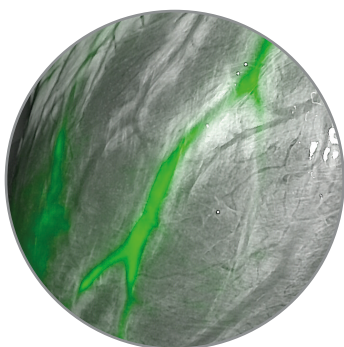
## Le choix du mode et de la couleur vous appartient



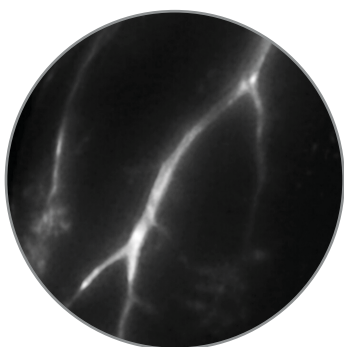
Lumière visible standard



Lumière visible standard +  
superposition NIR\*



Lumière visible en niveaux de gris +  
superposition NIR\*



NIR\* seul

Le système offre plusieurs modes de fluorescence :

- Lumière visible standard avec superposition de lumière NIR\*
- Lumière visible et niveaux de gris avec superposition de lumière NIR\*
- Lumière NIR\* uniquement

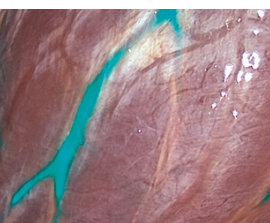
Selon votre utilisation, vous pouvez choisir un mode, ou basculer entre plusieurs pour obtenir des vues différentes et identifier plus facilement la fluorescence. Le passage d'un mode à l'autre se fait rapidement à l'aide d'un bouton sur la tête de caméra.

Pourquoi se limiter au vert ou au blanc ? En plus de tous les modes disponibles, vous pouvez choisir la couleur qui vous convient pour la visualisation en NIR\*.

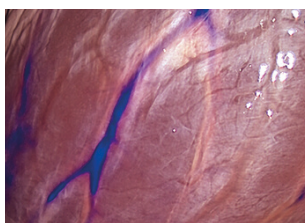
*\*Near-Infrared : proche infrarouge*

### Autres modes de couleur NIR\* :

Cyan



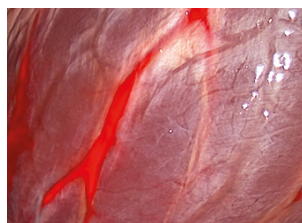
Bleu



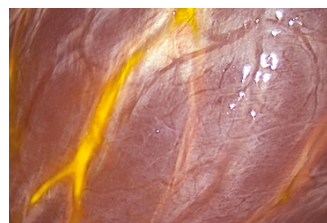
Magenta



Rouge



Jaune

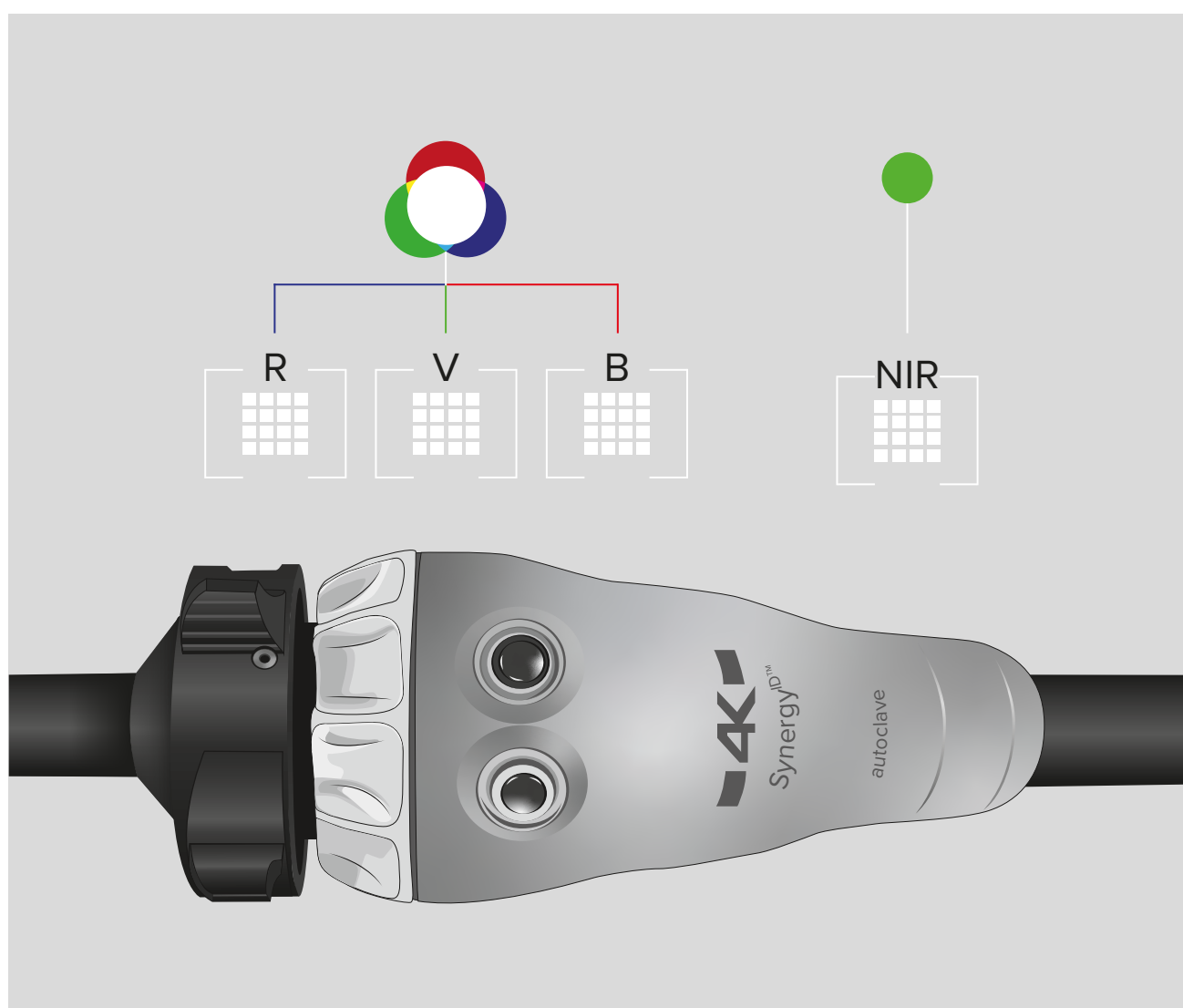


## Imagerie de fluorescence 4K

- Une imagerie de fluorescence NIR\* entièrement intégrée et utilisable sous différents modes
- Une plage dynamique plus intense et une pénétration accrue de la lumière pour améliorer le contraste et uniformiser la distribution de la lumière
- Une netteté optimale dans tous les plans de l'image grâce une profondeur de champ plus étendue
- De nouveaux modes d'imagerie permettant une augmentation de la lumière blanche (RED+ et RED-)
- Une quantité de pixels multipliée par 4 par rapport à la haute définition et une caméra à capteurs multiples pour améliorer la résolution et la perception du relief

### Applications du système Synergy<sup>ID</sup> :

- Visualisation de perfusion gastro-intestinale
- Visualisation de l'anatomie de l'arbre biliaire
- Visualisation du système lymphatique





## Têtes de caméra 4K et HD



Les têtes de caméra Synergy sont disponibles dans de multiples versions, d'une résolution native réelle 4K ou HD 1080p. Nos têtes de caméra 4K offrent une résolution 4 fois supérieure et une étendue des couleurs 64 fois supérieure à celle de la HD. L'image 4K accroît la perception de la profondeur et reproduit les couleurs plus fidèlement. Toutes nos têtes de caméra sont fournies en titane, scellés et étanches, conformément aux normes du secteur les plus strictes, avec une garantie de 7 ans en ce qui concerne l'étanchéité à l'autoclave. Conçues pour être pratiques et ergonomiques, les têtes de caméra Synergy se déclinent en plusieurs versions afin de répondre exactement aux attentes des utilisateurs et prennent en charge l'imagerie par fluorescence. L'étendue de la gamme de têtes de caméra Synergy permet ainsi une utilisation dans les centres multi-spécialités.

### Têtes de caméra avec coupleur intégré

Description	Référence
Tête de caméra Synergy <sup>ID</sup> – 4K – autoclavable	AR-3210-0033
Tête de caméra Synergy <sup>UHD4</sup> – 4K – autoclavable – spectre large (a)	AR-3210-0029
Tête de caméra Synergy <sup>UHD4</sup> – 4K – Ultra – autoclavable	AR-3210-0031
Tête de caméra Synergy <sup>UHD4</sup> – HD – autoclavable	AR-3210-0018

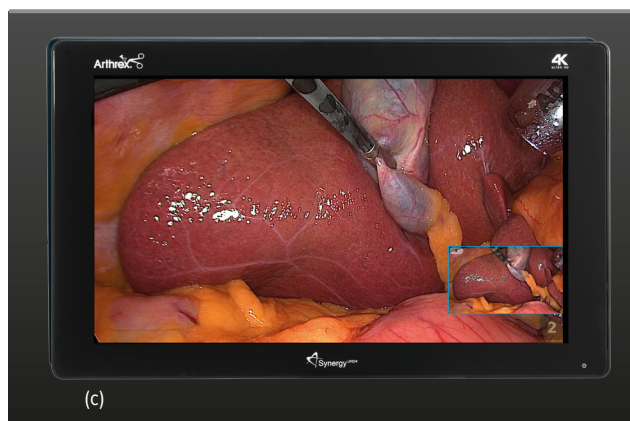
### Têtes de caméra C-mount

Description	Référence
Tête de caméra Synergy <sup>UHD4</sup> – 4K – autoclavable – C-mount – spectre large	AR-3210-0030
Tête de caméra Synergy <sup>UHD4</sup> – 4K – Ultra – autoclavable – C-mount	AR-3210-0032
Tête de caméra Synergy <sup>UHD4</sup> – 4K – autoclavable – C-mount – câble dans l'axe	AR-3210-0026
Tête de caméra Synergy <sup>UHD4</sup> – 4K – autoclavable – C-mount, câble 6 m	AR-3210-0028
Tête de caméra Synergy <sup>UHD4</sup> – HD – autoclavable – C-mount	AR-3210-0021
Tête de caméra Synergy <sup>UHD4</sup> – HD – autoclavable – C-mount – câble dans l'axe	AR-3210-0022

### Coupleurs pour tête de caméra C-mount

Description	Référence
Coupleur – zoom optique – connexion C-mount	AR-3210-0006
Coupleur 90° – connexion C-mount (b)	AR-3210-0009

## Moniteurs 4K et HD



- Un vaste choix d'écrans médicaux 4K et HD
- Affichage double image : side by side et Picture-in-Picture
- Compatibilité avec une multitude de formats vidéo

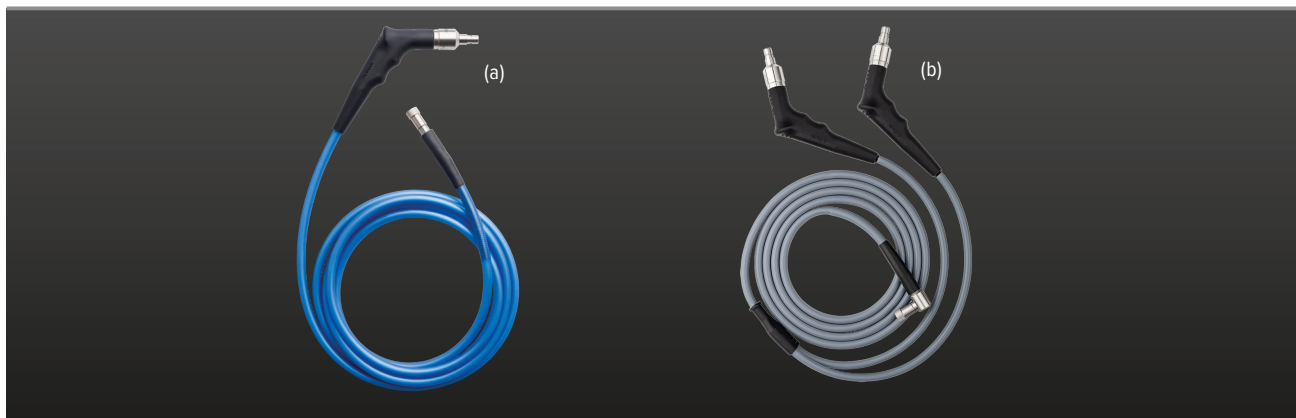
Description	Référence
Moniteur LG – 4K, 27"	27HJ710S-W
Moniteur LG – 4K, 32"	32HL710S-W
Moniteur 4K, 32" (c)	AR-3250-3209
Moniteur UHD 4K - avec décodeur Matrix, 32" – 81 cm	AR-3250-3210
Moniteur Barco – 4K, 55"	K930793002
Moniteur Barco – 4K – compatible Matrix, 55"	K9307931
Moniteur Synergy HD – LED avec filtre antireflet, 26"	AR-3250-2606
Moniteur LG – HD, 27"	27HK510S



### Housses de moniteur

Description	Référence
Housse de moniteur noire, 55"	2824
Housse de moniteur noire, 32" (e)	2823
Housse de moniteur noire, 26"	2822
Housse de moniteur noire, 10" (d)	2820

## Câbles de lumière froide



Des centaines de fibres de haute qualité composent les câbles de lumière froide Arthrex. Pour maximiser la transmission de lumière, les fibres ne sont pas collées entre elles mais fusionnées à leur extrémité proximale. La conception exclusive de la poignée renforcée augmente la longévité des câbles en empêchant les débranchements accidentels ou les casses au niveau de la source. La transparence de la gaine permet de suivre plus facilement l'évolution de l'intégrité des fibres et d'anticiper leur remplacement.

### Câbles de lumière froide pour imagerie en lumière visible

Description	Référence
Câble de lumière froide - bleu - source et sortie Wolf, Ø 5 mm x L 2.7 m (a)	AR-3240-5027
Câble de lumière froide - gris - Wolf, Ø 5 mm x L 2.7 m	AR-3240-5028
Câble de lumière froide - bleu - source et sortie Wolf, Ø 3.5 mm x L 2.7 m	AR-3240-3527
Câble de lumière froide - bleu - source et sortie Wolf, Ø 5 mm x L 4 m	AR-3240-5040
Câble de lumière froide - gris - extrémité distale 90°, Ø 5 mm x L 2.7 m	SS9-GYW50W108
Câble de lumière froide Universel - gris - sortie Wolf, Ø 3.5 mm x L 2.7 m	AR-3240-3530*

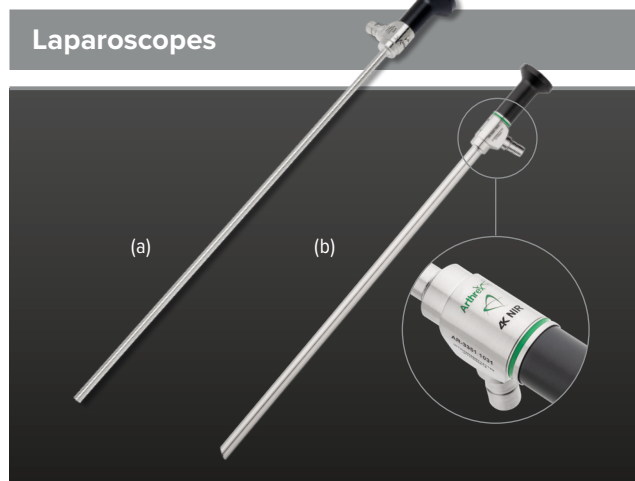
\* Nécessite l'un des adaptateurs listés ci-dessous.

### Adaptateurs pour câble de lumière froide universel

Description	Référence
Adaptateur pour câble de lumière froide - source Wolf	AR-3240-3530W
Adaptateur pour câble de lumière froide - source Storz	AR-3240-3530S
Adaptateur pour câble de lumière froide - source Olympus	AR-3240-3530O
Adaptateur pour câble de lumière froide - source ACMI	AR-3240-3530A

### Câbles de lumière froide pour imagerie par fluorescence

Description	Référence
Câble de lumière froide bifurqué pour Synergy <sup>ID</sup> , Ø 3.5 mm x L 2.7 m	AR-3240-5045
Câble de lumière froide bifurqué pour Synergy <sup>ID</sup> , 90° (b)	AR-3240-5090



## Laparoscopes

### Laparoscopes de 3 mm

Description	Référence
Laparoscope HD, Ø 3 mm – 0° – L 207 mm	AR-3351-3000
Laparoscope HD, Ø 3 mm – 30° – L 207 mm	AR-3351-3030

### Laparoscopes de 5,5 mm

Description	Référence
Laparoscope 4K, Ø 5.5 mm – 0° – L 300 mm (a)	AR-3351-5500
Laparoscope 4K, Ø 5.5 mm – 30° – L 300 mm	AR-3351-5530
Laparoscope 4K, Ø 5.5 mm – 45° – L 300 mm	AR-3351-5545
Laparoscope 4K, Ø 5.5 mm – 0° – XL 424 mm	AR-3351-5500L
Laparoscope 4K, Ø 5.5 mm – 30° – XL 424 mm	AR-3351-5530L
Laparoscope 4K, Ø 5.5 mm – 45° – XL 425 mm	AR-3351-5545L
Laparoscope 4K – gross 1.2X, Ø 5.5 mm – 0° – L 300 mm	AR-3352-5500
Laparoscope 4K – gross 1.2X, Ø 5.5 mm – 30° – L 300 mm	AR-3352-5530
Laparoscope 4K – gross 1.2X, Ø 5.5 mm – 45° – L 302 mm	AR-3352-5545
Laparoscope 4K – gross 1.2X, Ø 5.5 mm – 0° – XL 424 mm	AR-3352-5500L
Laparoscope 4K – gross 1.2X, Ø 5.5 mm – 30° – XL 424 mm	AR-3352-5530L
Laparoscope 4K – gross 1.2X, Ø 5.5 mm – 45° – XL 424 mm	AR-3352-5545L

### Laparoscopes de 10 mm

Description	Référence
Laparoscope 4K, Ø 10 mm – 0° – L 330 mm	AR-3351-1000
Laparoscope 4K, Ø 10 mm – 30° – L 330 mm	AR-3351-1030
Laparoscope 4K, Ø 10 mm – 45° – L 333 mm	AR-3351-1045
Laparoscope 4K, Ø 10 mm – 0° – XL 455 mm	AR-3351-1000L
Laparoscope 4K, Ø 10 mm – 30° – XL 455 mm	AR-3351-1030L
Laparoscope 4K, Ø 10 mm – 45° – XL 459 mm	AR-3351-1045L

### Laparoscopes VIS-NIR pour imagerie par fluorescence

Description	Référence
Laparoscope 4K – VIS-NIR, Ø 10 mm – 0° – L 330 mm	AR-3351-1001
Laparoscope 4K – VIS-NIR, Ø 10 mm – 30° – L 330 mm (b)	AR-3351-1031
Laparoscope 4K – VIS-NIR, Ø 10 mm – 45° – L 333 mm	AR-3351-1046
Laparoscope 4K – VIS-NIR – HI-MAG, Ø 5.5 mm – 0° – L 300 mm	AR-3352-5501
Laparoscope 4K – VIS-NIR – HI-MAG, Ø 5.5 mm – 30° – L 300 mm	AR-3352-5531
Laparoscope 4K – VIS-NIR – HI-MAG, Ø 5.5 mm – 45° – L 302 mm	AR-3352-5546

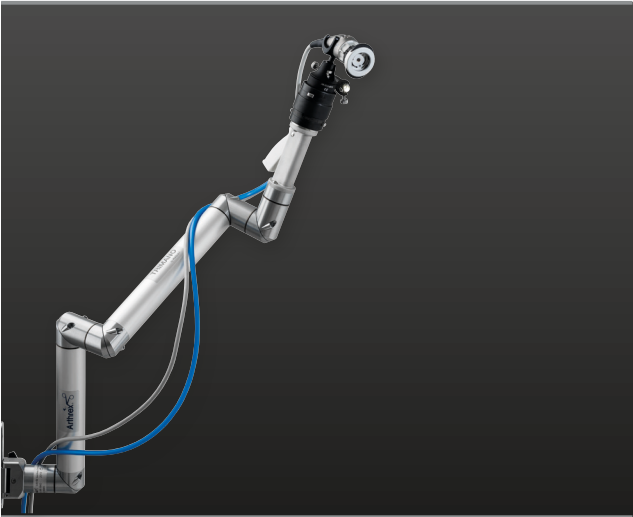
## Accessoires pour plateforme vidéo Synergy

Description	Référence
Clé USB 2.0 – sécurisée à code, 4 Go	AR-3200-1010
Clé USB 2.0 – sécurisée à code, 16 Go	AR-3200-1012
Câbles de connexion pour intégration du système Synergy	AR-3200-1040
Convertisseur entrée vidéo / sortie 1080p	AR-3201-1005
Convertisseur vidéo ScaleOR – entrée DVI	90T0009
Convertisseur vidéo ScaleOR – entrée SDI	90T0011
Convertisseur vidéo ScaleOR – entrée VGA	90T0013
Convertisseur vidéo ScaleOR – entrée S-Vidéo	90T0015
Câble DisplayPort pour moniteur – mâle, 3 m	PI5000-030
Cable fibre optique LC2 OM3 850nm, 3 m	255413
Logiciel Synergy Matrix – licence pour Synergy <sup>UHD4</sup>	C9826148*

\* 2 unités nécessaires par console

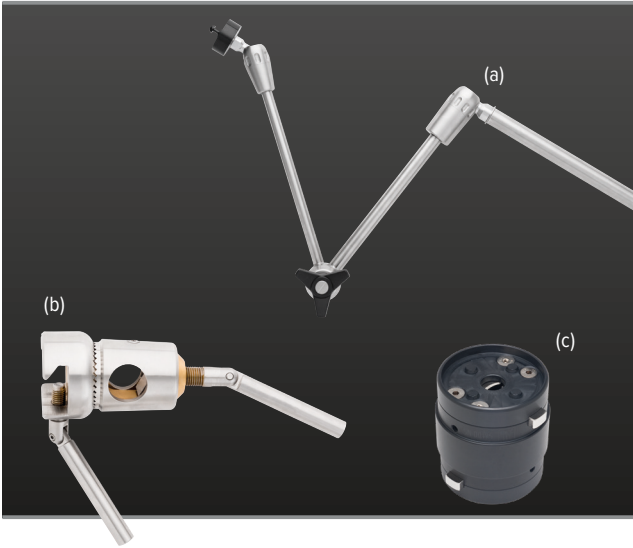


Supports de caméra pour Synergy<sup>UHD4</sup> (interventions à ciel ouvert)



Les supports pour tête de caméra permettent au chirurgien de réaliser des photos et des vidéos lors d’une intervention chirurgicale à ciel ouvert grâce au système vidéo Synergy<sup>UHD4</sup>. Les supports de têtes de caméra sont fixés au bras articulé TRIMANO®. Le bras peut être réglé sur la meilleure position de visualisation en relâchant la poignée. Le support dispose d’un emplacement pour câble de lumière froide pouvant accueillir un cordon lumineux afin d’éclairer le champ de vision.

Description	Référence
Support Trimano® pour tête de caméra Synergy <sup>UHD4</sup>	AR-3210-0011



Le bras articulé et le clamp radial universel permettent de filmer des interventions chirurgicales à ciel ouvert. Le bras se positionne aisément et peut se fixer rapidement et solidement avec un seul bouton. Le dispositif de serrage central, purement mécanique, simplifie le positionnement de la tête de la caméra. Une fois en position, cette dernière reste solidement fixée pendant toute l’opération. Le bras et le clamp radial sont entièrement autoclavables, tout comme le support pour tête de caméra et le module de connexion TRIMANO®.

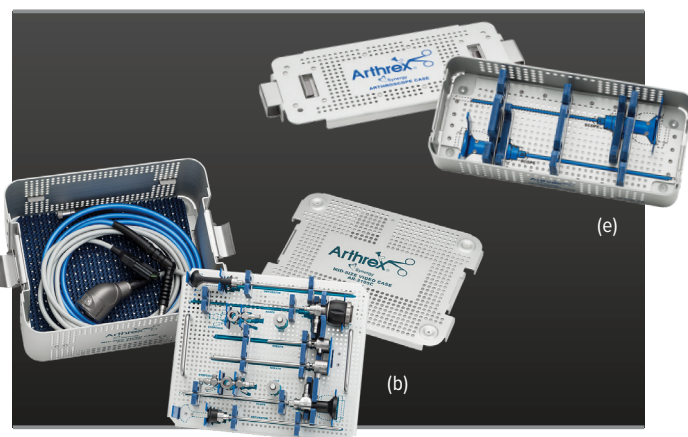
Description	Référence
Bras articulé pour support de caméra (a)	5870.01-2079
Clamp radial (b)	10-308-25
Module de connexion pour support de bras Trimano® (c)	AR-1641

## Imprimante et enregistreur

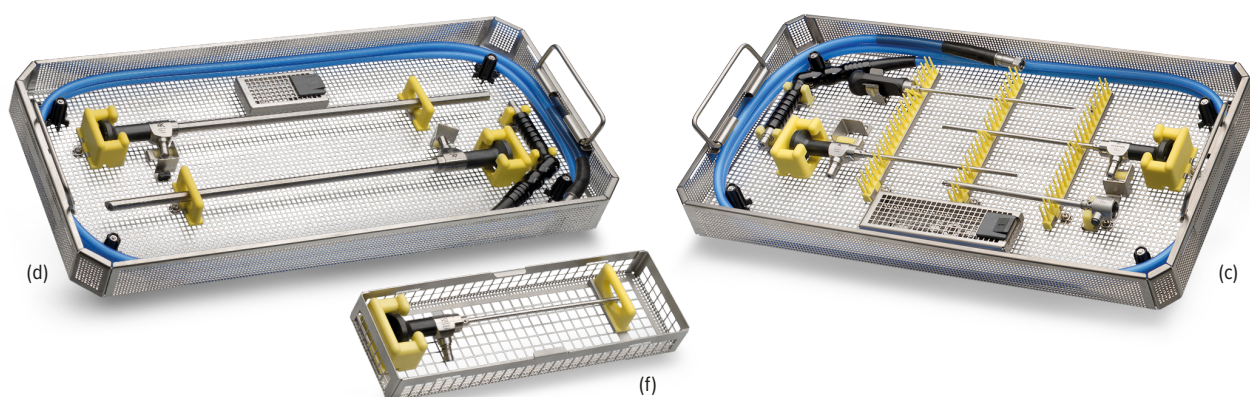


Description	Référence
Imprimante couleur numérique Sony UP-DR80MD, A4 (a)	UP-DR80MD
Pack d'impression pour UP-DR80MD – toner – 100 feuilles	UPC-R80MD
Enregistreur vidéo 4K Sony	HVO-4000MT

## Boîtes de stérilisation



Description	Référence
Boîte de stérilisation – métal – tête caméra et optiques, 52 x 24 x 14 cm	AR-3101C
Boîte de stérilisation – métal – pour arthroscopes, 32 x 18 x 5 cm	AR-3102C
Boîte de stérilisation – métal – pour laparoscopes	AR-3103C
Boîte de stérilisation – métal – pour laparoscopes taille XL, 58 x 13 x 5 cm	AR-3104C
Boîte de stérilisation – métal – pour arthroscopes – tête de caméra et optiques, 32 x 24 x 14 cm (b)	AR-3105C
Boîte de stérilisation – métal – tête de caméra Synergy	AR-3106C
Boîte de stérilisation – métal – pour arthroscopes longs	AR-3200C
Boîte de stérilisation – métal – pour arthroscopes avec chemise/mandrin/câble de lumière froide (c)	S76248
Boîte de stérilisation – métal – pour laparoscopes et câbles de lumière froide (d)	S76249
Boîte de stérilisation – métal – pour arthroscopes, 27 x 10 x 5 cm (e)	AR-3100
Boîte de stérilisation – plastique – pour arthroscopes longs	AR-3130C
Boîte de stérilisation – métal – pour arthroscope (f)	JF436R



# Console d'insufflateur Synergy<sup>Insufflation</sup>

Haut débit et contrôle optimal

## Console Synergy<sup>Insufflation</sup>



La console Synergy<sup>Insufflation</sup> est simple à manipuler. Elle permet d'assurer la distension d'espaces tels que la cavité péritonéale par l'insufflation de gaz lors d'interventions endoscopiques, diagnostiques et thérapeutiques.

Le débit volumétrique élevé de 50 L/min permet de remplir l'abdomen rapidement en début d'intervention. L'interface par écran tactile est intuitive et facilite des réglages rapides. La pression et le débit peuvent être configurés en mode haut débit ou en mode bariatrique, selon la préférence du chirurgien. Un système de chauffage intégré permet au chirurgien d'augmenter la température du gaz avant son insufflation vers le patient.

Grâce à l'affichage tête haute du système de gestion vidéo Synergy, les paramètres d'insufflation sont directement visibles depuis le moniteur d'endoscopie. Un système antisurpression et un système anticontamination renforcent la sécurité.

Description	Référence
Console d'insufflateur Synergy <sup>Insufflation</sup>	AR-3290-0004

Consommables

	Description	Référence
	Ligne d'insufflation - filtre inclus - connexion ISO, 15/22mm - stérile	AR-3290-1001
	Ligne d'insufflation - autoclavable - connexion ISO - réutilisable 20 fois	AR-3290-1002
	Ligne d'insufflation chauffante - filtre inclus- connexion ISO - stérile - qté 10	AR-3290-1007
	Ligne d'insufflation chauffante – filtre inclus – connexion ISO – réutilisable 100 fois	AR-3290-1008
	Ligne d'insufflation – fine – filtre inclus – connexion ISO – stérile – qté 20	Z0293
	Filtre pour ligne d'insufflation – stérile – qté 50	4222/701
	Adaptateur ISO pour ligne d'insufflation à raccord ondulé	Z0164-01

## Flexibles de gaz

	Description	Référence
	Flexible CO2 – droit	<b>Z5078-01</b>
	Flexible CO2 angulé pour ArthroCart - support pour bouteille de gaz 3/5/10 L	<b>Z5077-01</b>
	Adaptateur US pour flexible CO2	<b>Z5073-01</b>
	Adaptateur NISR pour flexible CO2	<b>Z5074-01</b>
	Adaptateur DISS pour flexible CO2	<b>Z5075-01</b>
	Filtre fritté pour adaptateur de gaz - qté 5	<b>Z5072-01</b>
	Valve switch pour Synergy Insufflation - double sortie	<b>Z0531-00</b>

## Flexibles haute pression

Description	Référence		
Flexible haute pression CO2 – US/DIN, L 1.5 m	<b>Z5044-01</b>	Flexible haute pression CO2 – US/UNI(ITALIAN), L 3 m	<b>Z5104-01</b>
Flexible haute pression CO2 – US/ISO, L 1.5 m	<b>Z5045-01</b>	Flexible haute pression CO2 – US/UNI(ITALIAN), L 5 m	<b>Z5105-01</b>
Flexible haute pression CO2 – US/PIN INDEX, L 1.5 m	<b>Z0499-01</b>	Flexible haute pression CO2 – US/AGA, L 3 m	<b>Z5106-01</b>
Flexible haute pression CO2 – US/DIN, L 3 m	<b>Z5100-01</b>	Flexible haute pression CO2 – US/AGA, L 5 m	<b>Z5107-01</b>
Flexible haute pression CO2 – US/DIN, L 5 m	<b>Z5101-01</b>	Flexible haute pression CO2 – DISS/DISS, L 0.9 m	<b>Z5048-01</b>
Flexible haute pression CO2 – US/NF(FRENCH), L 3 m	<b>Z5102-01</b>	Flexible haute pression CO2 – DISS/DISS, L 3 m	<b>Z5108-01</b>
Flexible haute pression CO2 – US/NF(FRENCH), L 5 m	<b>Z5103-01</b>		

# Pompe de laparoscopie



**Un dispositif, deux fonctions, de multiples avantages**

Dotée d'une pompe à vide intégrée, la pompe de laparoscopie permet d'irriguer et d'aspirer, le tout grâce à un seul appareil qui s'avère ainsi idéal pour les interventions chirurgicales mini-invasives. Un volume d'aspiration et d'irrigation de 2 L/min et une performance de pression pouvant aller jusqu'à 450 mmHg en irrigation offre une vue dégagée dans la cavité pendant toute la durée d'intervention. Nos tubulures protégées des RFID assurent le bon fonctionnement de la pompe. En cas d'utilisation non conforme, la pompe se bloque automatiquement, rendant l'irrigation impossible.

**Conçue pour une utilisation simplifiée**

La pompe de laparoscopie répond aux exigences de confort et de travail optimal des équipes médicales en salle d'opération : la pompe est facile à configurer et à utiliser, son design moderne ne compte que l'essentiel et les tubulures peuvent être branchées d'une seule main en trois gestes simples.

Description	Référence
Pompe PP110 d'irrigation/aspiration pour laparoscopie	2205288





Peut être montée sur une potence




## Accessoires pour pompe de laparoscopie



### Irrigation

	Description	Référence
	Tubulure d'irrigation pour pompe PP110 - à usage unique - qté 10	<b>T0505-01</b>
	Tubulure d'irrigation pour pompe PP110 - réutilisable - qté 20	<b>T0506-01</b>


### Aspiration

	Tubulure d'aspiration pour pompe PP110 - à usage unique - qté 10	<b>2204867</b>
---	--	----------------

### Évacuation

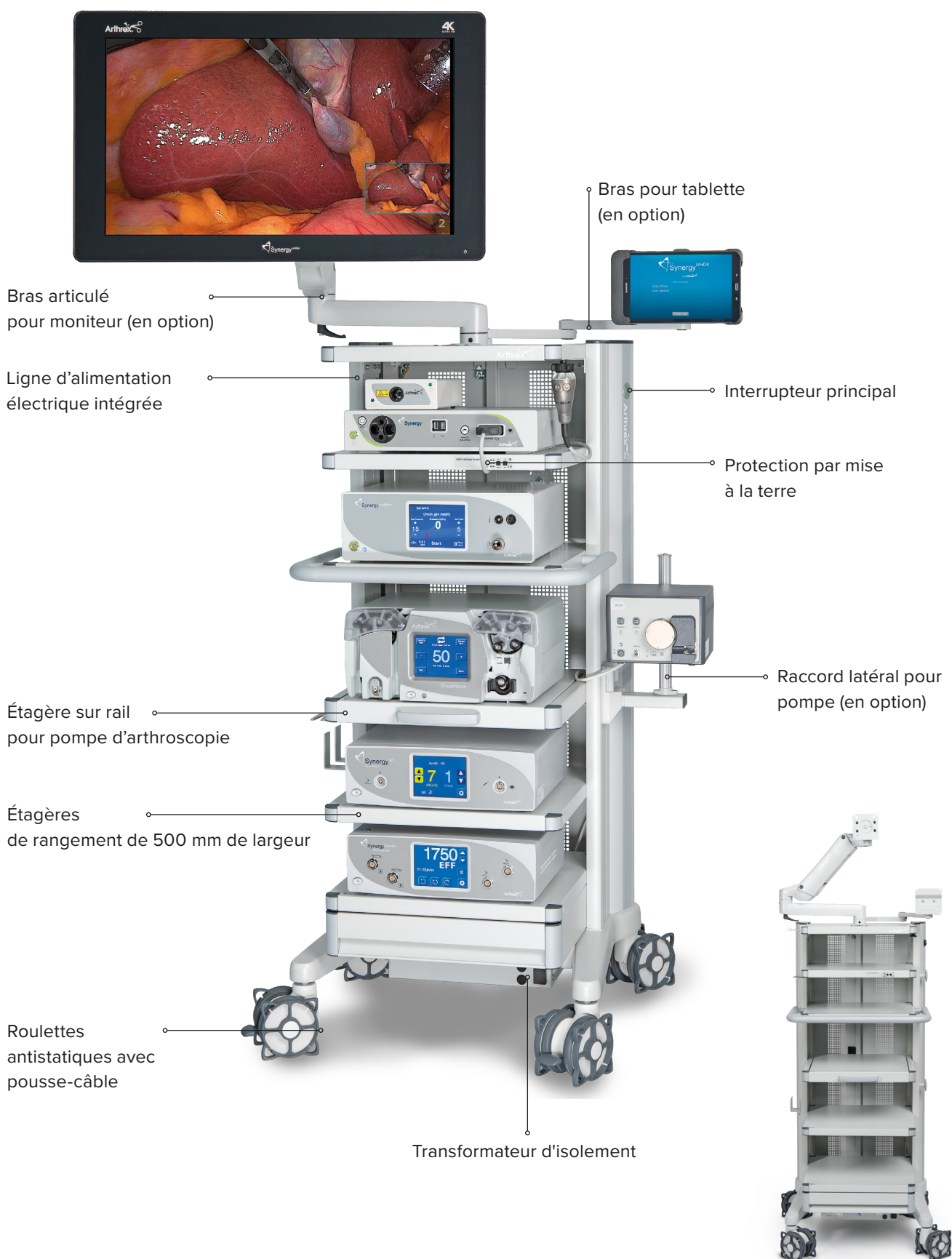
	Set de tubulure – utilisation 30 jours – filtre de protection pour pompe, qté 10	<b>T0504-01</b>
	Container Bemis, 3 L – qté 36	<b>2200258</b>
	Container Bemis, 3 L – qté 2	<b>2200259</b>

### Accessoires

	Canule métallique irrigation / aspiration pour pompe P101, Ø 5 mm	<b>1200304</b>
---	---	----------------

# Chariots pour moniteur

Paramétrable selon vos besoins et robuste





## Configuration

- Revêtement antichoc
- Jeu de roues antistatiques avec pousse-câbles, Ø 125 mm
- Pousse-câbles amovibles
- Système de verrouillage sur les 4 roues
- Transformateur d'isolement 2 000 VA avec protection par mise à la terre
- 5 étagères de rangement
- 1 étagère de rangement télescopique, env. 150 mm
- 1 étagère de rangement avec poignée
- Tiroir
- Positionnement du moniteur possible sur l'axe central
- Positionnement du moniteur possible sur le bras articulé
- Positionnement de la tablette possible sur le bras articulé
- Système de fixation pour câble d'alimentation
- Système de fixation pour pédale
- Système de fixation pour caméra
- Système de fixation pour poches de liquide
- Clamp pour tubulures
- Colonne de distribution avec 10 câbles d'alimentation et câbles pour liaison équipotentielle

## Dimensions et capacité de charge

Dimensions : 1 500 mm × 624 mm × 668 mm (H × l × P)

Capacité de charge maxi. : 180 kg

Capacité de charge maxi. (étagères) : 30 kg

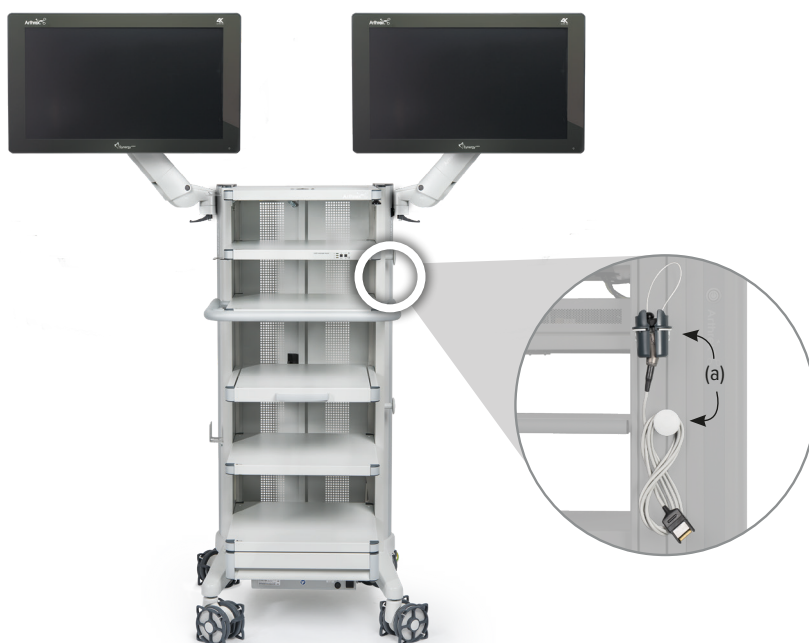
Capacité de charge maxi. (étagère extensible) : 20 kg

Description	Référence
Chariot ArthroCart	AR-5995-16STI

## Composants

Description	Référence
Support central - rotatif - pour moniteur	KU.1657.991
Bras articulé pour moniteur – 2 segments, L 300 + 350 mm	KU.0530.903
Bras articulé pour moniteur 11-20 Kg – 2 segments, L 350 + 400 mm	KU.1996.903
Bras latéral FlexionPort pour moniteur 11-16 Kg – 0-90°, L 400 mm – côté gauche	KU.3936.903*
Bras latéral FlexionPort pour moniteur 11-16 Kg – 0-90°, L 400 mm – côté droit	KU.3937.903*
Bras articulé pour tablette Synergy	KU.1534.800
Support type gobelet pour tête de caméra (a)	ZV.9199.800
Support pour bouteille de gaz de 3/5/10 L pour ArthroCart	GW.0160.991
Support pour bouteille de gaz de 20/50 L pour ArthroCart	GW.0285.991
Câble d'alimentation – norme européenne, 5 m	KU.2972.799
Câble d'alimentation – norme EU – avec équipotentiel, 5 m	ZV.9663.999
Câble d'alimentation – norme européenne – orange, 5 m	ZV.9778.799
Câble d'alimentation – norme DK, 5 m	KU.2967.799
Câble d'alimentation – norme DK – avec équipotentiel, 5 m	KU.2968.799
Câble d'alimentation – norme UK – avec équipotentiel, 5 m	KU.2969.799
Câble d'alimentation – norme UK, 5 m	ZV.9860.799
Câble d'alimentation – norme CH – avec équipotentiel, 5 m	KU.2970.799
Câble d'alimentation – norme CH, 5 m	KU.2971.799
Câble d'alimentation – norme IT, 5 m	ZV.9507.799

\* doivent impérativement être utilisés ensemble





## Configuration

- Revêtement antichoc
- Jeu de roues antistatiques avec pousse-câbles, Ø 125 mm
- Pousse-câbles amovibles
- Système de verrouillage sur les 4 roues
- Transformateur d'isolement 1 200 VA
- Commutateur E/S central
- Colonne de distribution avec 6 prises d'alimentation IEC
- Plaque avec 6 connecteurs pour liaison équipotentielle
- 3 étagères de rangement, charge maxi. 10 kg
- Tiroir
- Poignées de positionnement
- Kit d'installation VESA 75/100
- Bras pour tablette
- Système de fixation pour câble d'alimentation
- Système de fixation pour caméra
- 4 câbles IEC compris
- 4 câbles pour liaison équipotentielle compris

## Dimensions et capacité de charge

- Largeur totale : 649 mm
- Profondeur totale : 620 mm
- Hauteur totale : 1762 mm
- Poids : env. 75 kg
- Dimension des étagères l x P : 424 mm x 430 mm
- Capacité de charge maxi. (étagères) : 10 kg

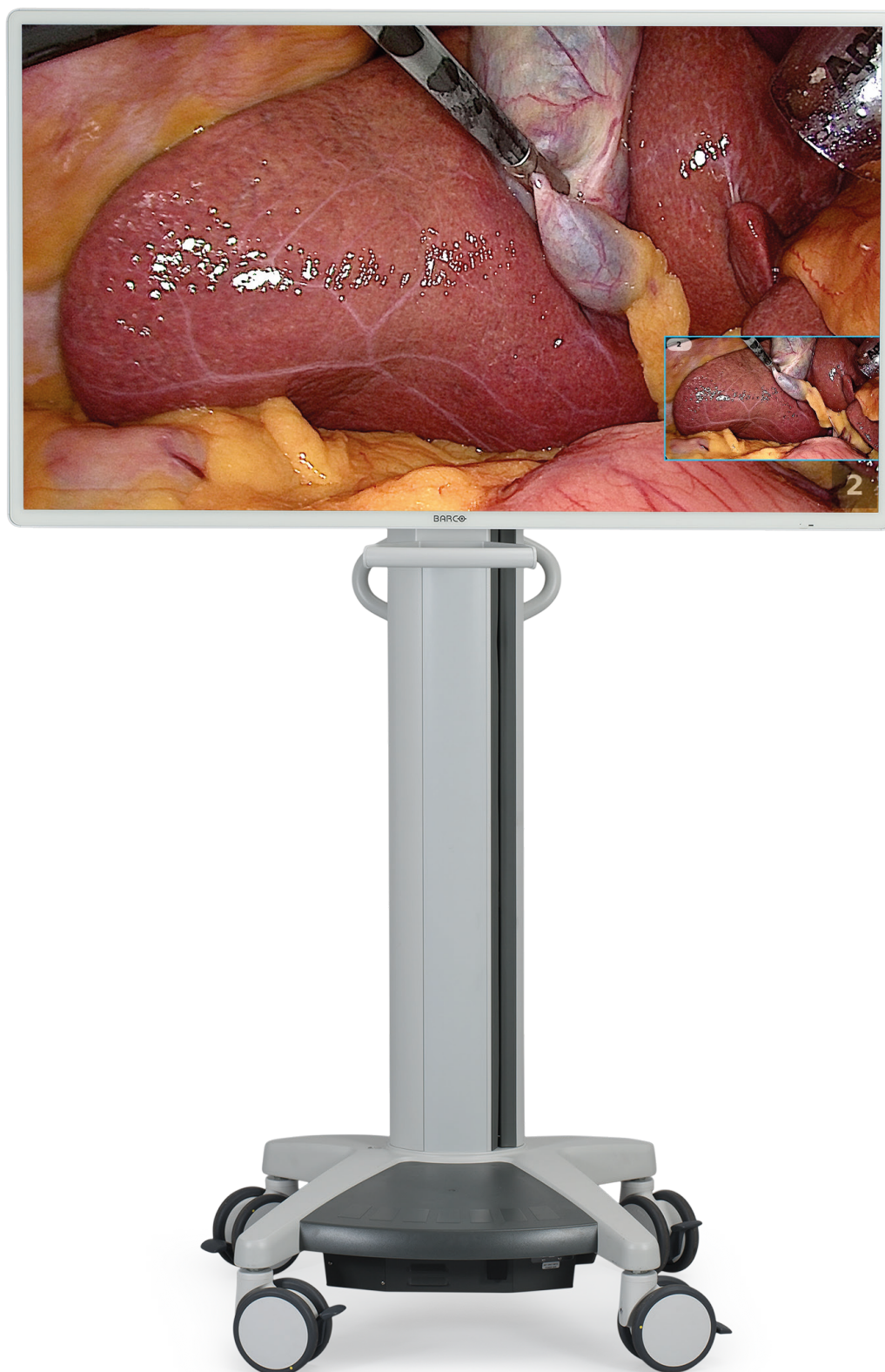
Description	Référence
Chariot vidéo ProCart pour écran fixe	KU.5875.800



## Composants

Description	Référence
Support pour bouteille de gaz de 3/5/10 L pour ArthroCart	GW.0160.991
Support type gobelet pour tête de caméra	ZV.9199.800

Description	Référence
Câble d'alimentation – norme européenne, 5 m	KU.2972.799
Câble d'alimentation – norme EU – avec équipotentiel, 5 m	ZV.9663.999
Câble d'alimentation – norme européenne – orange, 5 m	ZV.9778.799
Câble d'alimentation – norme DK, 5 m	KU.2967.799
Câble d'alimentation – norme DK – avec équipotentiel, 5 m	KU.2968.799
Câble d'alimentation – norme UK – avec équipotentiel, 5 m	KU.2969.799
Câble d'alimentation – norme UK, 5 m	ZV.9860.799
Câble d'alimentation – norme CH – avec équipotentiel, 5 m	KU.2970.799
Câble d'alimentation – norme CH, 5 m	KU.2971.799
Câble d'alimentation – norme IT, 5 m	ZV.9507.799



## Configuration

- Jeu de roues antistatiques avec pousse-câbles, Ø 125 mm
- Système de verrouillage sur les 4 roues
- Interrupteur central marche/arrêt
- Poignée de positionnement à l'arrière
- Enroule-câbles
- Colonne de distribution avec 3 prises d'alimentation IEC et 6 câbles pour liaison équipotentielle

Description	Référence
Chariot vidéo ProCart pour écran de report	KU.6997.903
Plaque Mount VESA 75/100 pour moniteur 26"/27" de 14-18 kg	TS.6392.991
Kit d'installation VESA 100 pour moniteur 32"	KU.5056.991
Plaque Mount VESA 600/200 pour moniteur de 55"	KU.5309.903

## Composants

Description	Référence
Câble d'alimentation – norme européenne, 5 m	KU.2972.799
Câble d'alimentation – norme EU – avec équipotentiel, 5 m	ZV.9663.999
Câble d'alimentation – norme européenne – orange, 5 m	ZV.9778.799
Câble d'alimentation – norme DK, 5 m	KU.2967.799
Câble d'alimentation – norme DK – avec équipotentiel, 5 m	KU.2968.799
Câble d'alimentation – norme UK – avec équipotentiel, 5 m	KU.2969.799
Câble d'alimentation – norme UK, 5 m	ZV.9860.799
Câble d'alimentation – norme CH – avec équipotentiel, 5 m	KU.2970.799
Câble d'alimentation – norme CH, 5 m	KU.2971.799
Câble d'alimentation – norme IT, 5 m	ZV.9507.799







## Configuration

- Jeu de roues antistatiques avec pousse-câbles, Ø 125 mm
- Système de verrouillage sur les 4 roues
- Transformateur d'isolement : 2 000 VA – 230 V
- Protection par mise à la terre
- Interrupteur central marche/arrêt
- 4 étagères de rangement au total
- 1 étagère de rangement télescopique, env. 150 mm
- Poignée enveloppante trois faces
- Poignées de positionnement à l'arrière
- Tiroir
- Support inclinable avec poignée pour moniteur 55"
- Colonne de distribution avec 8 prises d'alimentation IEC et 8 câbles pour liaison équipotentielle
- 5 câbles IEC compris
- 5 câbles pour liaison équipotentielle compris
- Enroule-câbles
- Support pour pédale
- Support pour poches de liquide

Description	Référence
Chariot CompactCart pour moniteur de 55"	KU.5756.800

## Composants

Description	Référence
Bras articulé pour tablette Synergy	KU.1534.800
Plaque de fixation latérale pour bras articulé de tablette	KU.2788.991
Rallonge pour câble d'alimentation IEC, 1 m	ZV.9960.799
Câble équipotentiel, 1 m	ZV.9943.999
Support pour bouteille de gaz de 3/5/10 L pour ArthroCart	GW.0160.991
Support pour bouteille de gaz de 20/50 L pour ArthroCart	GW.0285.991
Support type gobelet pour tête de caméra	ZV.9199.800
Câble d'alimentation – norme européenne, 5 m	KU.2972.799
Câble d'alimentation – norme EU – avec équipotentiel, 5 m	ZV.9663.999
Câble d'alimentation – norme européenne – orange, 5 m	ZV.9778.799
Câble d'alimentation – norme DK, 5 m	KU.2967.799
Câble d'alimentation – norme DK – avec équipotentiel, 5 m	KU.2968.799
Câble d'alimentation – norme UK – avec équipotentiel, 5 m	KU.2969.799
Câble d'alimentation – norme UK, 5 m	ZV.9860.799
Câble d'alimentation – norme CH – avec équipotentiel, 5 m	KU.2970.799
Câble d'alimentation – norme CH, 5 m	KU.2971.799
Câble d'alimentation – norme IT, 5 m	ZV.9507.799



---

# NanoScope™ : système vidéo endoscopique de nouvelle génération

---



Le NanoScope™ est un système vidéo endoscopique de nouvelle génération, équipé d'une caméra à usage unique avec capteur d'image intégré à son extrémité.

Ce dispositif mini-invasif permet une visualisation directe en préopératoire, peropératoire et postopératoire. Il est possible de se servir du NanoScope™ comme arthroscope principal ou en complément d'un arthroscope conventionnel.

Le NanoScope™ offre un degré de précision supplémentaire à l'imagerie IRM, à l'arthroscopie de contrôle et aux injections échoguidées.

Déjà pionnière dans le domaine de l'arthroscopie, Arthrex contribue désormais à faire avancer l'arthroscopie nano-chirurgicale.

Qu'ils soient destinés à la palpation, la résection, l'extraction ou à la réparation des tissus, tous les instruments Arthrex nano-arthroscopiques de diamètre 2 mm sont conçus pour passer par une canule nano-arthroscopique d'un diamètre externe de 3,4 mm.



Le système NanoScope™ allie les technologies les plus récentes en termes de capteurs d'image de petite taille, d'éclairage LED et de gestion des images à une console intuitive.

### Console NanoScope™

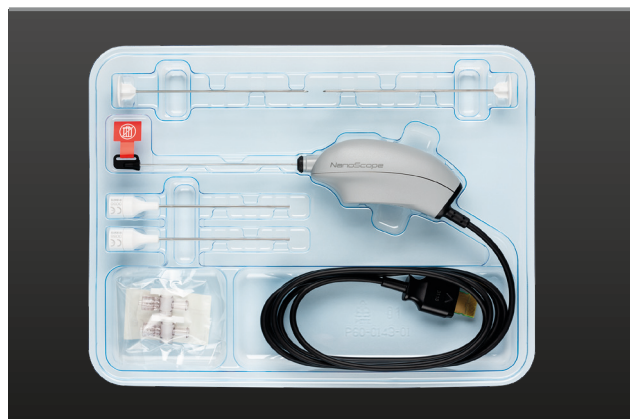


- Système de gestion des données et stockage d'informations
- Écran tactile de 13"
- Alimentation à batterie rechargeable
- Dispositif médical
- Ports Ethernet, USB, HDMI et connexion réseau sans-fil
- DICOM
- Microphone intégré

Description	Référence
Console NanoScope™ (a)	AR-3200-0030
Pince NanoBiter - à usage unique, Ø 2 mm x L 130 mm - mors droit (b)	AR-10911D-1
Pince préhensive NanoGrasper - tige droite - à usage unique, Ø 2 mm x L 130 mm	AR-10913D-1
Sonde arthroscopique NanoProbe rétractable - à usage unique, Ø 2 mm x L 130 mm (c)	AR-10100N
Canule d'arthroscopie NanoCannula - à usage unique, Ø interne 2.5 mm x L 3 cm (d)	AR-1090C-30-1



### Dispositif NanoScope™ (usage unique)



- Composants :
  - NanoScope™
  - 1 obturateur pointu
  - 1 obturateur mousse
  - 2 canules d'irrigation (DE\* 2,2 mm)
  - 2 robinets d'arrêt pour fluide
- Caractéristiques de la pièce à main NanoScope™ :
  - Caméra stérile à usage unique
  - Endoscope de diamètre 1,9 mm
  - Direction de visée 0°
  - Champ visuel 120°
  - Source de lumière LED intégrée
  - Poids léger (55 g) et équilibré

Description	Référence
Dispositif vidéo endoscopique NanoScope™ - à usage unique	AR-3210-0040

\*DE : diamètre extérieur

Notes





**[www.arthrex.com](http://www.arthrex.com)**