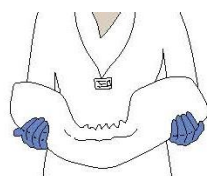




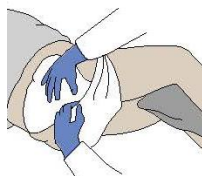
Notice d'utilisation des protections anatomiques

ABENA San – DELTA San – ABENA Man Special

Application en position couchée, avec assistance



1 Plier la protection sur la longueur pour former la gouttière, voile externe orienté vers l'extérieur. Ne pas toucher l'intérieur.



4 Positionner le sous-vêtement de maintien.



2 Glisser la protection "gouttière en main" de l'avant vers l'arrière, en conservant la forme gouttière entre les jambes. Si nécessaire, placer une serviette entre les genoux pour faciliter la manipulation.



5 Placer l'utilisateur sur le dos et ajuster la partie avant de la protection horizontalement. S'assurer que la protection est bien ajustée et confortable au niveau des fesses et de l'aîne.

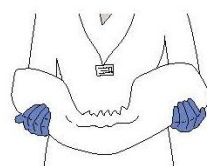


3 Positionner la partie supérieure arrière de la protection au niveau du coccyx. Utiliser l'échelle graduée pour s'assurer que la protection est correctement centrée.



6 Ajuster la face avant du sous-vêtement de maintien, et s'assurer que les bords de protection reposent sur la zone de l'aîne.

Application en position debout, avec assistance



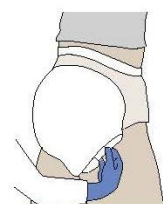
1 Plier la protection sur la longueur pour former la gouttière, voile externe orienté vers l'extérieur. Ne pas toucher l'intérieur.



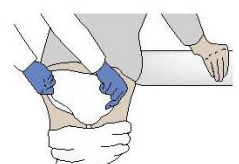
4 Ajuster la partie avant de la protection horizontalement. S'assurer que la protection soit bien ajustée et confortable au niveau des fesses et de l'aîne.



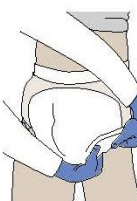
2 S'assurer que l'utilisateur dispose d'un bon appui, et glisser la protection de l'avant vers l'arrière. Positionner la partie supérieure arrière de la protection au niveau du coccyx.



5 Remonter le sous-vêtement de maintien. Réajuster la protection afin que ses bords suivent l'aîne.



3 Ajuster la partie arrière de la protection horizontalement en tirant légèrement sur les côtés, afin de conserver la gouttière entre les jambes. Utiliser l'échelle graduée pour s'assurer que la protection est correctement centrée.



6 Ajuster la face avant du sous-vêtement de maintien, et s'assurer que les bords de protection reposent sur la zone de l'aîne.

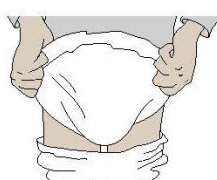


Notice d'utilisation des protections anatomiques ABENA San – DELTA San – ABENA Man Special

Application en position debout, sans assistance



1
Placer le sous-vêtement de maintien au niveau des genoux. Plier la protection sur la longueur pour former la gouttière, voile externe orienté vers l'extérieur. Ne pas toucher l'intérieur.



4
Ajuster la partie arrière de la protection horizontalement en tirant légèrement sur les côtés, afin de conserver la gouttière entre les jambes. S'assurer que la protection soit bien ajustée au niveau des fesses et de l'aîne. Déployer les bords.



2
Faire glisser la protection entre les jambes de l'avant vers l'arrière.



5
Ajuster la partie avant de la protection horizontalement et ajuster la face avant du sous-vêtement de maintien en conséquence et s'assurer que les bords de la protection suivent l'aîne.



3
Positionner la protection de manière qu'elle soit bien ajustée dans la zone de l'aîne, le voile externe ne doit pas toucher la peau. Utiliser l'échelle graduée pour s'assurer que la protection est correctement centrée.



6
Ajuster la face arrière du sous-vêtement et s'assurer que les bords de la protection suivent l'aîne.

Retrouvez les vidéos d'application sur le site internet à l'adresse:

<https://www.abena-frantex.fr/produits/incontinencev1/abri-san-abena-san>

<https://www.abena-frantex.fr/produits/incontinencev1/abri-man-abena-man>