

vitra810TM SubCycl[®]



CYCLOPHOTOCOAGULATION
SUBLIMINAL[®]

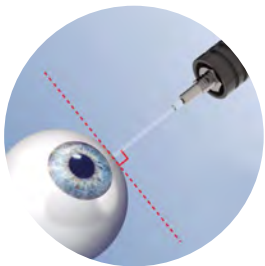
vitra 810[™] SubCyclo[®]

● Cyclophotocoagulation SubLiminal[®]

La « SubCyclo » est une procédure laser non thermique pour le traitement du glaucome.

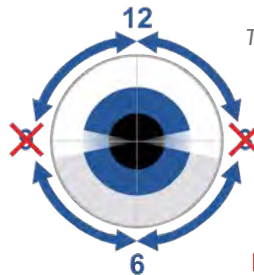
Basée sur le principe de la cyclophotocoagulation transclérale, la procédure SubCyclo[®] repose sur le traitement laser 810 nm du corps ciliaire, producteur de l'humeur aqueuse.

Cette procédure peut être mise en œuvre grâce à l'utilisation conjointe du laser Vitra[™] 810 et de la sonde laser SubCyclo[®].



Pointe de la sonde en contact de la sclère et positionnée sur la zone de traitement identifiée.

Sonde perpendiculaire au globe oculaire.

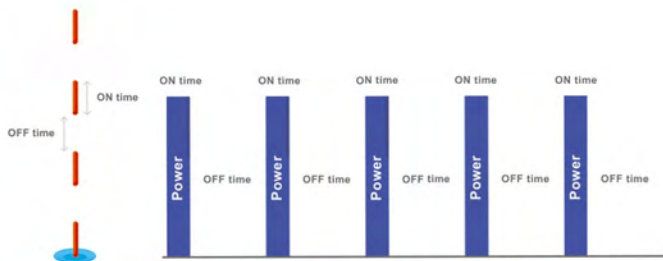


Traitement laser délivré en déplaçant la sonde continûment depuis les positions :

- 9:30 à 12:00 et 12:00 à 2:30 (quadrants supérieurs)
- 3:30 à 6:00 et 6:00 à 8:30 (quadrants inférieurs)

Les positions à 3 et 9 heures ne doivent pas être traitées.

● Vitra[™] 810 - Technologie SubLiminal



Composé d'un train de pulses rapides (microsecondes) dont la durée et les intervalles sont personnalisables, ce mode d'émission permet la modulation de l'effet thermique dans les tissus cibles.

● Sonde SubCyclo[®]

Le design « aiguille » de la sonde SubCyclo[®] garantit le bon positionnement de celle-ci pendant le traitement. Ce tout particulièrement lorsque que la position du corps ciliaire est identifiée préalablement par transillumination sclérale.

Une bille de verre située au bout de la sonde facilite le mouvement de glissement lors de la mise en œuvre dynamique du traitement.



© Dr. Pascale Hamard



Traitement du Glaucome

● Vitra™ 810 : Un laser polyvalent

1 même sonde : 2 procédures de traitement

La sonde SubCyclo® dispose d'un sabot amovible permettant la mise en œuvre des procédures de traitement thermique et SubLiminal® :

Cyclophotocoagulation SubLiminal
(sans sabot de positionnement)



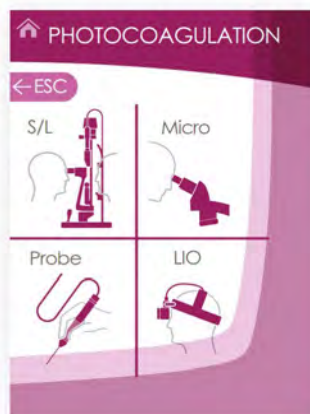
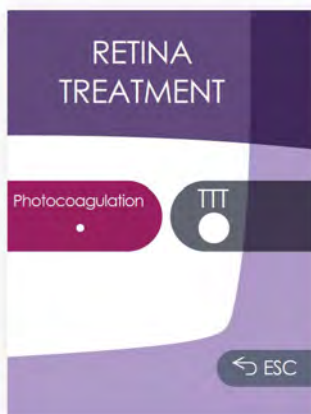
Cyclophotocoagulation thermique
(avec sabot de positionnement)



1 laser : 2 applications cliniques

Bien que dédié à la procédure laser SubCyclo®, le laser Vitra™ 810 peut être utilisé pour la mise en œuvre d'autres traitements standards du glaucome (cyclophotocoagulation thermique) et de la rétine (photocoagulation et thérapie transpupillaire).

Lorsqu'il est utilisé pour le traitement de la rétine, le laser Vitra™ 810 peut être connecté à une large gamme de terminaux (lampe à fente, microscope opératoire, ophtalmoscope indirect et sonde laser).



vitra⁸¹⁰ for SubCyclo[®]

SPÉCIFICATIONS TECHNIQUES

VITRA 810 nm

Source Laser :	Technologie Solid State
Longueur d'onde :	810 nm
Puissance au niveau des tissus :	3W
Temps d'exposition :	0.01 s à continu
Faisceau de visée :	635 - 650 nm
Répétition :	0.1 - 0.2 - 0.3 - 0.5 - 0.7 s
Modes d'émission :	Simple, répétition, continu, painting Mode SubLiminal (rapport cyclique ajustable de 5% à 35%)
Taille :	18 (H) x 19.5 (L) x 30 (P) cm
Poids :	5.6 kg
Refroidissement :	par effet Peltier
Servitudes électriques :	100 à 240 VAC, 250 VA, 50/60 Hz

TERMINAUX

Adaptation lampe à fente Monospot

Compatibilité lampe à fente : Lampe à fente Quantel Medical, Haag Streit 900 BM & BQ et copies Zeiss 30SL, Zeiss 120SL, Zeiss 130SL & CSO 980
Taille de spot : 100 µ à 1000 µm

Ophtalmoscope indirect

Keeler Vantage Plus (adaptation laser externe)

Sondes laser

Sondes droites 20, 23, 25 G
Sonde courbe 20 G
Sondes courbes flexibles 23, 25 G
Sondes orientables 23, 25 G
Sonde SubCyclo

Adaptations pour microscope opératoire

Type Zeiss
Type Leica



Le laser VITRA[™] 810, destiné à des applications ophtalmologiques et est un dispositif médical de classe IIb fabriqué par QUANTEL MEDICAL et dont l'évaluation de conformité a été réalisée par l'organisme LNE/G-MED « CE 0459 ».

La sonde SubCyclo est un dispositif médical stérile de classe IIa, conçue par Katalyst Surgical LLC et distribuée par QUANTEL MEDICAL et dont l'évaluation de conformité a été réalisée par l'organisme certifié NSAI, CE 0050. Ces produits sont destinés aux professionnels de santé dans le cadre d'intervention chirurgicale ophtalmologique.

Lire attentivement la notice d'utilisation. Pour le bon usage de ces produits, il est recommandé de suivre les indications et contre-indications détaillées dans la notice d'utilisation du produit.

Document publicitaire à destination des professionnels de santé.
23/08/QUANTEMED/PM/003 - Date de réalisation : Septembre 2023

Spécifications sujettes à modifications sans préavis.
Vitra[™] 810, SubLiminal[®] et SubCyclo[®] sont des marques de Quantel Medical et de Lumibird Medical. Tous droits réservés.



0459



Fabricant

Quantel Medical
1 Rue du Bois Joli - CS40015
63808 Cournon d'Auvergne - FRANCE
Tél. : +33 (0)4 73 745 745
Email : contact@lumibirdmedical.com
ISO 13485 : 2016

Siège social

Lumibird Medical
1 Rue du Bois Joli - CS40015
63808 Cournon d'Auvergne - FRANCE
Tél. : +33 (0)4 73 745 745

QUANTEL MEDICAL
Une marque du groupe



LUMIBIRD[®]
MEDICAL

www.lumibirdmedical.com