

deSoutter
MEDICAL



sternudriveTM

www.de-soutter.com

MBC SCIE STERNALE MODULAIRE

Le MBC sternudrive Lite™ De Soutter Médical est un système modulaire puissant et polyvalent, pour scier le sternum lors de chirurgies primaire, de reprise ou pédiatrique. La pièce à main est alimentée par des batteries Li-ion stériles ou aseptiques, assurant un rapport poids/puissance de premier ordre.



MBC-709 Pièce à main sternudrive Lite™



Scie sternale sagittale oscillante

Utilise les lames série S87



Scie sternale sagittale pédiatrique oscillante

Utilise les lames série S89



Scie sternale réciproque

Utilise les lames série S84



Garde sternale



Scie sternale oscillante

Utilise les lames série S81 et S82

SCIE STERNALE MODULAIRE DROITE

Le MBC-809 sternudrive Lite™ De Soutter Médical est une élégante pièce à main modulaire droite avec une fonction de déclenchement double position unique, permettant une flexibilité de préhension.



MBC-809
Pièce à main droite
sternudrive Lite™

	Modèle	Référence	Désignation	Vitesse cpm/rpm
	MBC-709	1291554	Pièce à Main modulaire Canulation 4,4 mm	-
	MBC-809	1293664	Pièce à main modulaire droite	-
	CQ-709	18380 16490	Scie sternale réciproque Garde sternale	0 - 13000
	NQ-709	18450	Scie sternale pédiatrique oscillante	0 - 13000
	KQ-709	17650	Scie sternale sagittale oscillante	0 - 13000
	DQ-709	19380	Mandrin de perçage Jacobs (5/32") à clé Canulation 4,4 mm	0 - 1300
	DQ-709	19430	Mandrin de perçage "petit" A.O. Synthes/Asif Canulation 2,1 mm	0 - 1300
	OQ-709	18420	Scie sternale oscillante *Utilise les lames S81 et S82	0 - 13000
	WQ-709	19390	Passe-broches 0,7 - 4,0 mm	-

*Clé de serrage Lame 190723 fournie

DB SCIE STERNALE DBC A BATTERIE

La DBC-470 possède un système unique d'amortissement actif qui réduit les vibrations de 30 % et les nuisances sonores jusqu'à 40 %. Une protection unique de lame micro-ajustable fournit un contrôle plus performant pendant les sternotomies de première intention.



DBR-700
pour les reprises de
sternotomies

DBR-470
Pédiatrique

DBC-470
pour les sternotomies
de première intention



Garde de protection simple « tourner et cliquer » pour une utilisation rapide et efficace



Garde sternale
Référence 16490

Modèle	Référence	Vitesse cpm	Course
DBC-470	1290224	0 - 14000	3.7 mm
DBR-470	1291664	0 - 15000	-
DBR-700	1290884	0 - 13500	-

DP SCIE STERNALE PNEUMATIQUE DPC

La DPC-470 offre la même fonctionnalité innovante que la scie sternale à batterie. Une garde unique micro-ajustable à fonctionnement simple « tourner et cliquer » permet une utilisation rapide, efficace et optimise la précision de coupe. Pour les reprises de sternotomie, nous vous recommandons la scie oscillante DPX-170.



DPC-470
pour les sternotomies
de première intention

Tuyau pneumatique double flux, lavable machine



Le tuyau pneumatique double flux « Wash Assist » est idéalement conçu pour le lavage en machine. Le raccordement s'opère simplement en connectant les deux extrémités du tuyau entre elles après avoir retiré le raccord mâle du tuyau, maintenu par la bande en caoutchouc. Les extrémités ainsi scellées garantissent l'étanchéité lors du lavage.

Raccord mâle	Modèle	Tuyau 3 mètres	Tuyau 4 mètres	Tuyau 5 mètres
		Référence		
MA7 Schrader	DPC-470 DPX-170	13300 13000	13400 13100	13500 13200
AO	DPC-470 DPX-170	13310 13010	13410 13110	13510 13210
Draeger	DPC-470 DPX-170	13330 13030	13430 13130	13530 13230
AGA Inst.	DPC-470 DPX-170	13320 13020	13420 13120	13520 13220

Autres raccords disponibles sur demande.

Capuchon de lavage.



Référence 9950 pour la DPC-470
Référence 608073 pour la DPX-170

Modèle	Référence	Vitesse cpm	Course	Pression d'utilisation	Garde
DPC-470	226614	0 - 16000	3,7 mm	6 - 7 bar	Référence 16490
					Angle d'oscillation
DPX-170	223224	0 - 13000	6°	6 - 7 bar	



CHARGEURS DE BATTERIE



CHARGEUR DE BATTERIE BC-700
présenté avec batteries aseptiques.

Le chargeur de batterie BC-700 nécessite une intervention minimale de l'utilisateur. Insérez la batterie et le BC-700 la chargera, la maintiendra à niveau et la reconditionnera à son état optimal.



Un large écran tactile, équipé d'un menu de navigation intuitif, permet d'accéder instantanément au statut et à l'état de charge des batteries. Il permet également un affichage multilingue et des réglages utilisateur (luminosité, contraste).

Le BC-700 possède également un outil de diagnostic unique qui affiche l'état de chaque batterie individuellement et les reconditionne automatiquement si nécessaire afin d'optimiser leur capacité. Parallèlement, un diagnostic manuel peut facilement être déclenché.

Le chargeur BC-700 est compatible avec toutes les batteries De Soutter, anciens et nouveaux modèles.



CHARGEUR BC-700 MULTI-BAIES ET OPTIONS MODULES DE CHARGE

Référence Chargeur	Désignation	Référence Module de charge	Référence	Cordon secteur 3 mètres. Précisez svp - Référence	
15700	Sans module de charge	-	-	UK	8290
16230	Avec 4 modules de charge CA-703	18120	AB-703/AB-704	Euro	8300
				US/Canada	8310
				Australie/Nouvelle-Zélande	8320
16220	Avec 4 modules de charge CA-700	15750	SB-703/SB-704	Suisse	14700
					

Les modules de charge CA-7XX peuvent être rapidement et facilement remplacés pour s'adapter aux différents modèles de batteries.



CHARGEURS MONO-BAIE

Modèle	Référence	Pour type de batterie
BC-706	17990	SB-703/SB-704
BC-707	18000	AB-703
BC-708	18010	AB-704

BATTERIES STERILES LITHIUM-ION

Pourquoi choisir la technologie des batteries au lithium-ion

Les batteries stériles Lithium-Ion De Soutter Medical offrent à l'équipe chirurgicale et aux services de stérilisation de nombreux avantages par rapport aux batteries stériles traditionnelles.

Les avantages sont :

- Une amélioration du ratio poids/puissance grâce la technologie Li-Ion d'environ 22% (comparativement aux batteries NiMH ou NiCad).
- Une augmentation du temps d'utilisation du moteur.
- Une augmentation de la durée de vie de la batterie chargée et une élimination de l'effet mémoire associé aux autres types de batteries.
- Une résistance optimale des modèles stérilisables Li-Ion aux cycles de lavage en machine et aux passages à l'autoclave répétés.
- Une jauge unique intégrée aux batteries De Soutter Medical Lithium-Ion permet à l'équipe chirurgicale d'évaluer instantanément la capacité de la batterie, avant et pendant l'utilisation.



BATTERIES STERILES LITHIUM-ION

	Modèle	Désignation	Référence	Tension en Volts	Capacité en mAh
	SB-703	Batterie small	17210	13.2V	1100
	SB-704	Batterie large	17220	13.2V	2500



PETITE BATTERIE



Batterie



Boîtier de batterie aseptique



Protection aseptique

Modèle	Désignation	Référence	Tension en Volts	Capacité en mAh
AB-703	Batterie Li-Ion (NMC)	17910	10,95V	2000
AH-703	Boîtier de batterie aseptique	18080	-	-
AS-703	Protection aseptique	18100	-	-

GRANDE BATTERIE



Batterie



Boîtier de batterie aseptique



Protection aseptique

Modèle	Désignation	Référence	Tension en Volts	Capacité en mAh
AB-704	Batterie Li-Ion (NMC)	17920	14,6V	2000
AH-704	Boîtier de batterie aseptique	18090	-	-
AS-704	Protection aseptique	18110	-	-

CHARGEMENT ET REMPLACEMENT D'UNE BATTERIE ASEPTIQUE



1

Appuyer sur les deux boutons latéraux simultanément pour ouvrir le boîtier



2

L'infirmière stérile met en place la protection aseptique sur le boîtier ouvert



3

L'infirmière circulante insère la batterie aseptique entièrement chargée dans son logement.



4

L'infirmière circulante retire la protection aseptique.



5

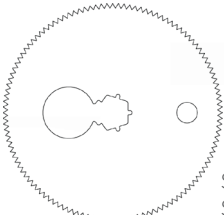
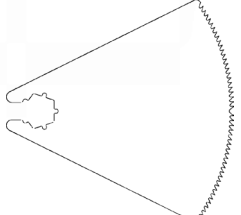
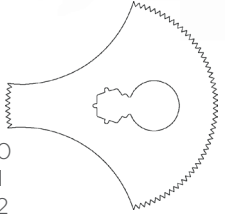
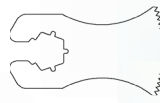
L'infirmière stérile referme le couvercle du boîtier de batterie et s'assure de son verrouillage correct grâce au "clic" de fermeture.

LAMES DE SCIE

LAMES DE SCIE ALTERNATIVES POUR DBC-470, DPC-470 & CQ-709

	Référence	Épaisseur	Épaisseur de coupe	Écartement des dents en mm
	S84-400	0,8 mm	1,2 mm	1,4 mm (18 TPI) Coupe unidirectionnelle
	S84-401	0,8 mm	1,2 mm	1,4 mm (18 TPI) bi-directionnelle
	S84-402	0,6 mm	1,2 mm	1,4 mm (18 TPI) Coupe unidirectionnelle

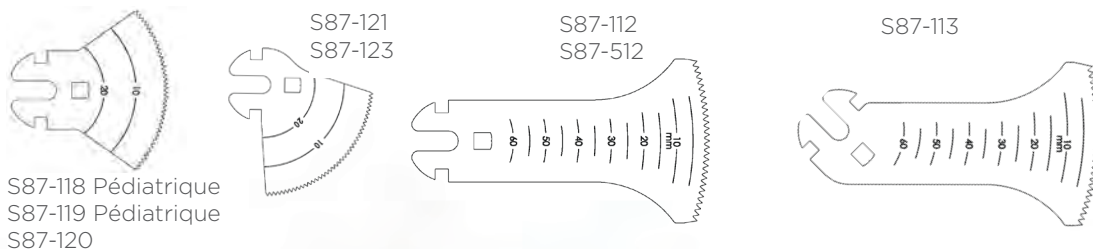
LAMES DE SCIE OSCILLANTES POUR DPX-170 & OQ-709

	Référence	Épaisseur	Épaisseur de coupe	Écartement des dents en mm	Longueur	Largeur
	S81-101	0,5 mm	1,0 mm	1,8 mm (14 TPI)	23 mm	32 mm
	S81-102					
	S81-200	0,5 mm	1,0 mm	1,5 mm (17 TPI)	29 mm	38 mm
	S81-201			1,4 mm (18 TPI)	43 mm	57 mm
	S81-202			1,6 mm (16 TPI)	36 mm	50 mm
	S81-105	0,5 mm	1,0 mm	1,8 mm (14 TPI)	23 mm	32 mm
	S81-106			1,6 mm (16 TPI)	16 mm	25 mm
	S81-107	0,5 mm	1,0 mm	1,3 mm (20 TPI)	20 mm	24 mm

LAMES DE SCIE OSCILLANTES POUR DBR-470 & NQ-709

	Référence	Épaisseur	Épaisseur de coupe	Écartement des dents en mm	Longueur	Largeur
	S88-908	0,6 mm	0,6 mm	1,4 mm	19 mm	50 mm
	S88-909	0,6 mm	0,6 mm	1,4 mm	19 mm	63 mm
	S88-918	0,6 mm	0,6 mm	1,4 mm	25 mm	50 mm
	S88-919	0,6 mm	0,6 mm	1,4 mm	25 mm	63 mm

LAMES DE SCIE OSCILLANTES POUR DBR-700 & KQ-709



S87-118 Pédiatrique
S87-119 Pédiatrique
S87-120

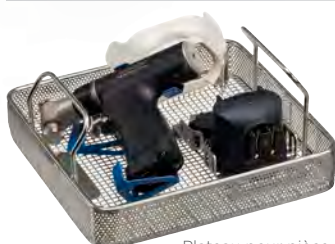
Référence	Épaisseur	Épaisseur de coupe	Écartement des dents en mm	Longueur	Largeur
S87-112	0,6 mm	0,8 mm	1,9 mm	65 mm	50 mm
S87-113	0,6 mm	0,8 mm	1,9 mm	65 mm	50 mm
S87-118	0,51 mm	0,9 mm	1,4 mm	23 mm	50 mm
S87-119	0,51 mm	0,9 mm	1,4 mm	23 mm	63 mm
S87-120	0,51 mm	1,0 mm	1,6 mm	35 mm	82 mm
S87-121	0,51 mm	1,0 mm	1,6 mm	35 mm	82 mm
S87-123	0,51 mm	0,9 mm	1,4 mm	23 mm	50 mm
S87-512	0,6 mm	0,6 mm	2,1 mm	65 mm	50 mm

PLATEAUX DE LAVAGE STERILISATION

L'introduction d'une technologie d'anodisation dure haute performance sur nos pièces à main a fourni :

- Excellente résistance à la corrosion et protection contre les détergents alcalins. La durabilité et la fiabilité à long terme sont considérablement améliorées.
- Ultra résistant et exceptionnellement résistant aux rayures.

SYSTEME DE STERILISATION BATTERIE ASEPTIQUE



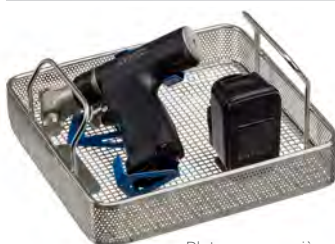
Plateau pour pièce à main DBR-700

Configuration contenu du plateau en option	Conteneur et plateau d'insertion Référence	Plateau de lavage Référence
1 Pièce à main DBR-700 1 boîtier aseptique et guide de transfert	19170	19070
1 Pièce à main DBR-470 ou DBC-470 1 garde sternale (uniquement DBC-470) 1 boîtier aseptique et guide de transfert	18210	18200
1 Pièce à main MBC-709 3 embouts 1 garde sternale 1 boîtier aseptique et guide de transfert	19280	19300
1 Pièce à main MBC-809 1 Pièce à main MBC-709 6 embouts 1 Garde sternale 1 boîtier aseptique et guide de transfert	20410	20360



Plateau pour pièce à main MBC-709

STERILE BATTERY STERILISATION SYSTEM

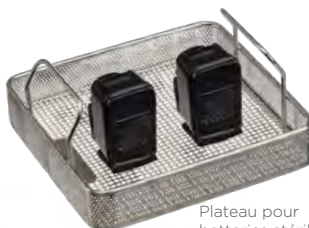


Plateau pour pièce à main DBR-700

Configuration contenu du plateau en option	Conteneur et plateau d'insertion Référence	Plateau de lavage Référence
1 Pièce à main DBR-700 1 batterie stérile	17890	17880
1 Pièce à main DBR-470 ou DBC-470 1 garde sternale (uniquement DBC-470) 1 batterie stérile	19270	19110
1 Pièce à main MBC-709 3 embouts 1 garde sternale 1 batterie stérile	19200	19100
1 Pièce à main MBC-809 1 Pièce à main MBC-709 6 embouts 1 Garde sternale 2 batterie stérile	20420	20370
1 Pièce à main DPC-470 1 Garde sternale	17160	17170
2 Batteries stériles	17390	17400
Conteneur grillagé pour plateaux aseptiques et stériles Référence 19000		



Plateau pour pièce à main MBC-809



Plateau pour batteries stériles SB-70x

CONTENEURS DE STERILISATION

CONTENEURS GRILLAGES



Conteneur grillagé
Référence 19010

Compatible plateaux de lavage stériles ou aseptiques



Demi-conteneur grillagé
Référence 19000

Compatible plateaux de lavage 1/2 DIN pour batteries stériles SB-70x

CONTENEUR DE STERILISATION AVEC FILTRE

Compatible plateau de lavage standard



Conteneur de stérilisation standard à filtre
Référence 19250

Conteneur de stérilisation standard à filtre PTFE
Référence 19810

Joint couvercle
Référence 670023

Cassette filtre PTFE
Référence 671073



Compatible plateau de lavage
1/2 DIN

Conteneur de stérilisation à filtre
1/2 DIN
Référence 19370

Joint couvercle
Référence 669903



Filtres papier, à usage
unique, par paquet de
100
Référence 657243



Scellés de sécurité,
par paquet de 100
Référence 657253



Étiquettes avec indicateur stérile, par paquet de 100 - Référence 657263

ROYAUME-UNI (SIEGE SOCIAL INTERNATIONAL)

De Soutter Medical Limited
Halton Brook Business Park, Weston Road,
Aston Clinton, Aylesbury, Bucks HP22 5WF
Tel: +44 (0) 1296 634 000
Fax: +44 (0) 1296 634 033
Email: info@de-soutter.com

AUSTRALIE

De Soutter Medical Australia Pty Ltd
2/12-14 Apollo Drive, Hallam
Victoria 3803
Tel: +61 (0) 3 9702 4441
Fax: +61 (0) 3 9702 4484
Email: australia@de-soutter.com

AUTRICHE

De Soutter Medical Austria
Zweigniederlassung Österreich
Dietrichsteingasse 10, A-3400 Klosterneuburg
Tel: +43 (0) 676 96 71 770
Fax: +43 (0) 2243 21 656
Email: austria@de-soutter.com

BELGIQUE

De Soutter Medical Belgium
Bessemersstraat 14
3620 Lanaken
Tel: +32 (0) 89/47 15 37
Fax: +32 (0) 89/70 12 19
Email: belgium@de-soutter.com

FRANCE

De Soutter Médical France
1 252 Avenue du Parc des Expositions
33260 La Teste de Buch
Tel: +33 (0) 5 56 54 89 36
Fax: +33 (0) 9 70 61 37 60
Email: france@de-soutter.com

ALLEMAGNE

De Soutter Medical Deutschland
Bahnhofstraße 4
D-66625 Nohfelden
Tel: +49 (0) 68 52-99 12 46
Fax: +49 (0) 68 52-99 12 47
Email: deutschland@de-soutter.com

ITALIE

De Soutter Medical Italia
Località Fornace SNC
27022 Casorate Primo - PV
Tel: +39 (0) 2 9009 4098
Fax: +39 (0) 2 9009 2673
Email: italy@de-soutter.com

NETHERLANDS

De Soutter Medical Nederland
Gelderlandhaven 2X
3433 PG Nieuwegein
Tel: +31 (0) 85 0491480
Fax: +31 (0) 85 0491489
Email: nederland@de-soutter.com

ETATS-UNIS

De Soutter Medical USA, Inc.
224 Rolling Hill Road, Suite 12A
Mooresville, NC 28117
Tel: +1 (704) 655 9040
Fax: +1 (704) 987 2035
Email: usa@de-soutter.com

deSoutter
MEDICAL

Pour plus d'informations sur les gammes De Soutter Medical, veuillez contacter votre agent local.