



POLO ML JSP
REF : 22.6D-5227

● Marine SP

Descriptif

Manches montées terminées par un poignet en côtes
Col montant 12cm avec ouverture zip
Bande 2cm rapportée sur poitrine et dos **coloris ROUGE**
Broderie JEUNES SAPEURS-POMPIERS sur bande **coloris BLANC**
Support auto-agrippant pour galonnage (5 x 5) **coloris NOIR**






Options possibles

Tracabilité : code-barre ou QR code
OU
Broderie spéciale
OU
Ajout support auto-agrippant
(taille et position au choix)

Composition

Matière : Piqué DF 647
45% polyester 55% coton
Poignet : côte 1X1 coton / élasthanne
290gr /m² +/- 10 gr

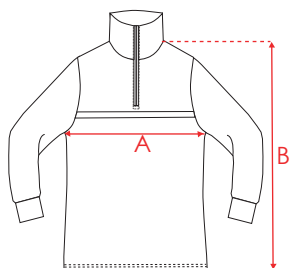
Entretien

-  Lavage ménager 40°
-  Pas de produits chlorés
-  Séchage tambour autorisé
-  Repassage fer doux
-  Pas de nettoyage à sec

**Grille de tailles
(tour de poitrine en cm)**

10A	12A	14A	XS	S	M	L	XL	2XL
64	68	72	78	84	90	96	104	112
à	à	à	à	à	à	à	à	à
68	72	78	84	90	96	104	112	120

**Tableau des mesures
à plat (en cm)**



		10A	12A	14A	XS	S	M	L	XL	2XL
A	1/2 Poitrine	38	40	43	46	48	52	56	60	64
B	Hauteur Vêtement	54	60	65	71	72	76	77	78	79